

4-11 Nisan 2011

-Bu Haftaki Yazımız...

2010 yılında GSYİH reel bazda %8.9 oranında büyümüştür...

Dördüncü çeyrek büyüme verileri ve yapılan revizyonlarla birlikte Türkiye ekonomisi 2010 yılında %8.9 oranında kriz öncesi ortalamasının üzerinde bir büyüme performansı sergilemiştir. 2010 yılı büyüme oranında olumlu baz etkili olurken, mevsim ve takvim etkilerinden arındırılmış seride de yaşanan artış 2010 yılının Türkiye büyümesi açısından oldukça iyi geçtiğini yansıtmaktadır. Özellikle yatırım harcamalarında yaşanan artışlar büyümenin sürdürülebilirliği üzerinde olumlu bir tablo çizerken, kriz süresince sert bir şekilde küçülen Türkiye ekonomisi için lokomotif konumunda olan inşaat sektöründeki toparlanma da yine olumlu bir görünümde. 2010 yılında yakalanan güçlü büyüme verileri ardından bu performansın baz etkisinin terse dönmesiyle 2011 yılında ise zayıflaması mümkün olabilir.

-Geçtiğimiz Hafta Açıklanan Veriler...

Dış ticaret açığı hızlı artış devam ediyor...

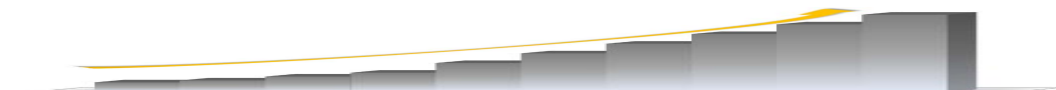
Dış ticaret açığı Şubat ayında bir önceki yılın aynı ayına göre %110.9'luk artışla 7.4 milyar dolar seviyesinde gerçekleşmiştir. Söz konusu veri VakıfBank Ekonomik Araştırmalar olarak bizim ve piyasanın 6.8 milyar dolar olan beklentisinin üzerinde açıklanmıştır. 2011 yılı Şubat ayında, ihracat 10.1 milyar dolar ile beklentilerimize paralel açıklanırken, %48.7 artarak 17.5 milyar dolar seviyesinde gerçekleşen ithalat, dış ticaret açığının beklentilerimizin üzerinde gelmesindeki ana etken olarak göze çarpmaktadır. Yılın ilk iki aylık dönemi itibarıyla bakıldığında, dış ticaret açığındaki artış %100 seviyesinde gerçekleşmiştir.

Enflasyondaki düşüş devam ediyor...

Türkiye İstatistik Kurumu (TÜİK) verilerine göre, Mart ayında Tüketici Fiyatları Endeksi (TÜFE) bir önceki aya göre %0.66 artış yönünde olan piyasa beklentilerinin ve %0.75 artış yönünde olan bizim beklentimizin altında %0.42 oranında gerçekleşmiştir. Böylece yıllık bazda TÜFE, %4.16 seviyesinden Mart ayında %3.99 seviyesine gerilemiştir. Yılın ilk çeyreğinde baz etkisi ile yıllık enflasyon TCMB'nin orta ve uzun vadeli hedefinin oldukça altına gerilerken, ilk çeyreğin ardından olumlu baz etkisinin hafiflemesi ile birlikte enflasyonda yeniden yukarı yönlü hareketlerin yaşanmasını bekliyoruz.

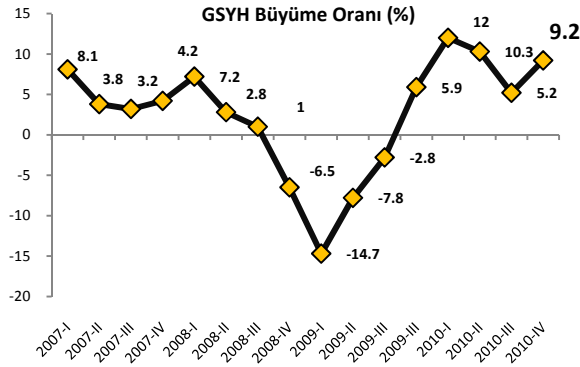
-Önümüzdeki Hafta Açıklanacak Veriler..

Haftalık Yurtiçi Ekonomi Gündemi			
Tarih	Açıklanacak Veri	Önceki Veri	Beklenti
16.02.2011	Sanayi Üretim Endeksi (Şubat)		



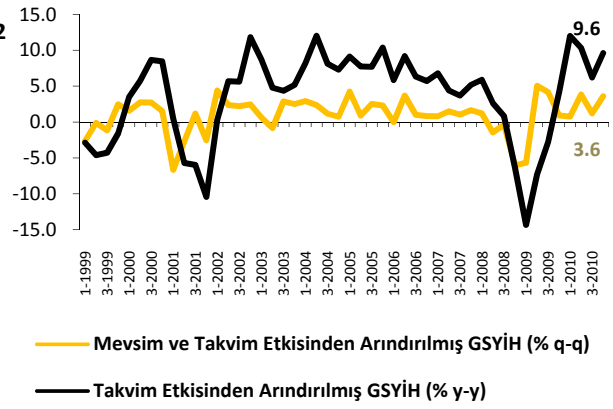
2010 yılında GSYİH reel bazda %8.9 oranında büyümüştür...

Grafik-1



Kaynak: TÜİK

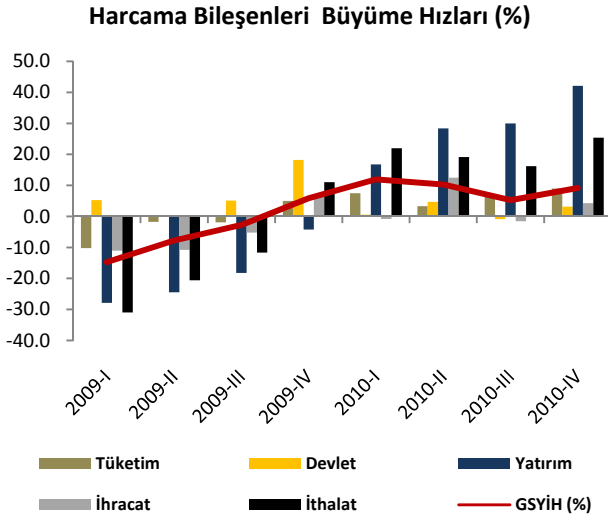
Grafik-2



Kaynak: TÜİK

Gayri Safi Yurtiçi Hasıla (GSYİH) 2010 yılı son çeyreğinde bir önceki yılın aynı dönemine göre sabit fiyatlarla %9.2 oranında büyüyerek 28,015 milyon TL olmuştur. Takvim etkisinden arındırılmış sabit fiyatlarla GSYİH 2010 yılı son üç aylık döneminde bir önceki yılın aynı dönemine göre %9.6'lık artış gösterirken, mevsim ve takvim etkilerinden arındırılmış GSYİH değeri bir önceki döneme göre %3.6 artmıştır. Türkiye İstatistik Kurumu önceki çeyrekler için büyüme verilerini revize ederken, I. çeyrek büyüme oranını %11.7'den %12.0'ye yükseltmiş, III.çeyrek büyüme oranını ise %5.5'ten %5.2'a düşürülmüştür. Böylece 2010 yılı toplamında GSYİH değeri sabit fiyatlarla %8.9'luk artışla 105,680 milyon TL olmuştur. 2010 yılında kişi başına GSYİH değeri ise cari fiyatlarla 15,138 TL, ABD doları cinsinden 10,079 dolar olarak hesaplanmıştır.

Grafik-3



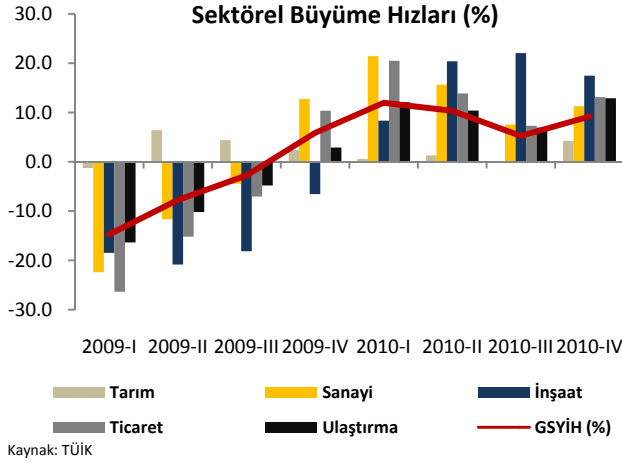
Kaynak: TÜİK

Büyüme verileri harcamalar yöntemiyle incelendiğinde, yılın son çeyreğinde yatırım harcamalarında yaşanan %42.1 oranındaki güçlü artış dikkat çekmektedir. Söz konusu grubun 4. çeyrekte büyümeye en yüksek katkısı yaptığı dikkat çekmektedir (8.81 puan). Yıl boyu çift haneli büyüyen yatırım harcamalarının 5.95 puan ile yine yıllık büyüme performansına en yüksek katkısı yapan harcama grubu olduğu görülmektedir. Yatırım harcamalarındaki söz konusu artışta özel sektör yatırımlarında yıl boyu yaşanan %33.5 oranındaki artışın rol oynadığı görülürken (katkısı 5.36 puan), kamu sektörü yatırımlarının %15.1 oranındaki artışla katkısının 0.58 puan ile sınırlı olduğu görülmektedir. Dolayısıyla 2010 yılı büyüme rakamlarında

yatırımlarda özellikle özel sektör yatırımlarında yaşanan sert artış en önemli gelişmeyken, bu durum önümüzdeki dönemde büyüme performansının sürdürülebilirliğine ilişkin olumlu bir tablo çizmektedir. Diğer harcama kalemleri incelendiğinde ise, 2010 yılı son çeyreğinde yerleşik hanehalkları tüketiminin %9 oranında artarak dördüncü çeyrek büyüme oranına 6.23 puan katkı yaptığı görülmektedir. Yılın en yüksek artışını yaşayan tüketim harcamalarının 2010 yılı toplam büyümesine katkısı ise 4.63 ile yatırımların arkasında kalmıştır. Bu durum tüketime dayalı bir büyüme modeline sahip Türkiye ekonomisi için sürpriz bir gelişme olarak dikkat çekmektedir. Devletin nihai tüketim harcamaları ise, 2010 yılı son çeyreğinde büyümeye 0.45 puanlık katkı

sağlarken, yıl genelinde %2 oranında artan ana harcama grubunun yıllık GSYİH'ya katkısı 0.23 puan olmuştur. Yılın son çeyreğinde ihracat ise %4.3 oranında artarken, ithalattaki sert yükselişle (%25.4) beraber net ihracatın büyümeye olan katkısı beklentilerimize paralel olarak negatif gerçekleşmiştir (-5.59 puan). Yıl genelinde ise net ihracatın büyümeye katkısı -4.35 puan olduğu hesaplanmaktadır.

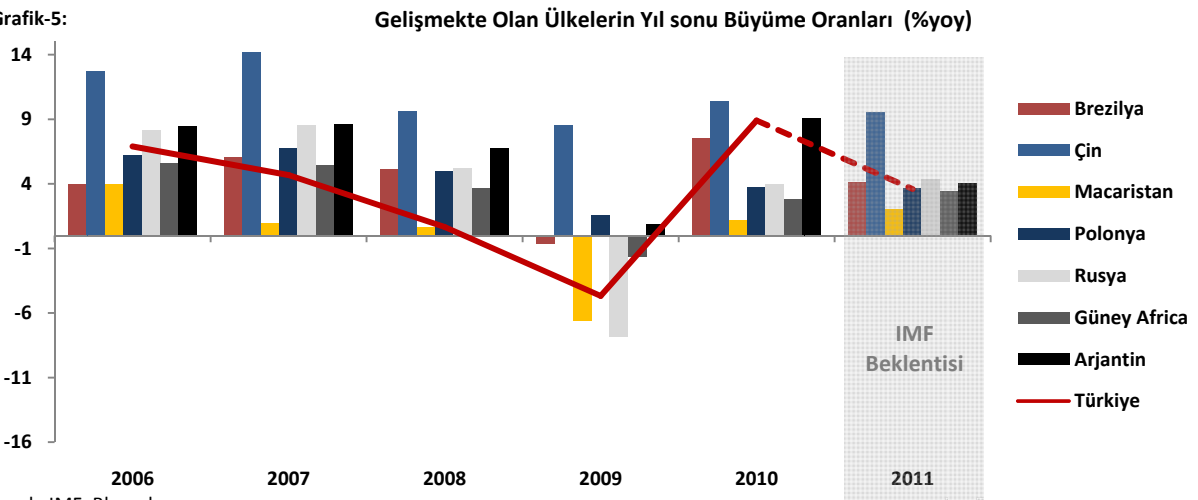
Grafik-4:



Büyüme verilerinin detayları üretim tarafından incelendiğinde ise, 2010 yılı son çeyreğinde sanayi sektörünün %11.3 oranında artış yaşayarak büyümeye 2.6 puan ile en yüksek katkı yaptığı görülmektedir. Yıl genelinde ise %13.6 büyüyen sektörün 2010 yılı büyümesine katkısı 3.15 puan ile yine en yüksek olan sektör olmuştur. Dördüncü çeyrekte sanayi sektörünün ardından, yükseliş yönünde katkı sağladığı dikkat çeken diğer sektörler ise, yıllık %13.1 artış gösteren toptan ve perakende ticaret ile %12.9 yıllık büyüme sergileyen ulaştırma sektörü olmuştur. Söz konusu

sektörlerin yıl genelinde de sanayi ardından hızlı büyüyen sektörler olarak dikkat çekerken, 2010 yılı büyümesine katkıları sırasıyla 1.62 puan ve 1.50 puan olduğu görülmektedir. 2010 yılı büyüme verilerindeki bir diğer olumlu gelişme ise inşaat sektöründe yaşanan toparlanmadır. 2009 yılında sert bir şekilde daralan inşaat sektörünün yılın ilk çeyreğinde olumlu baz etkisiyle %8.3 oranında büyümesinin ardından, ekonomideki olumlu havanın da etkisiyle 2010 yılının son üç çeyreğinde oldukça güçlü bir görünüm sergilediği ve yılın son çeyreğinde yıllık bazda %17.5 oranında büyüyerek GSYİH'ya 0.90 puan katkı sağladığı görülmüştür. Yıl genelinde ise %17.1 ile en sert büyüme oranına sahip olan sektörün, yıl sonu büyüme oranına katkısı 0.89 puan olmuştur. Dördüncü çeyrekte tarım ve balıkçılık sektörlerinde yaşanan sırasıyla %4.3 ve %18.4 oranındaki artışlar da yine dikkat çeken bir gelişmedir. Tarım sektöründe yaşanan söz konusu artış büyümenin beklentimizin üzerinde kalmasında etkili olmuştur. Yıl genelinde ise tarım sektörünün büyümeye katkısının 0.12 puan ile sınırlı olduğu görülmektedir.

Grafik-5:



Kaynak: IMF, Bloomberg

Gelişmekte olan ülkelerin (GOÜ) yıllık büyüme oranları incelendiğinde, dünyanın en büyük ülkelerinden biri haline geleceği öngörülen Çin'in 2006'dan bu yana diğer ülkelere nazaran daha istikrarlı ve pozitif bir büyüme

trendi sergilediği gözlenirken, global krizin etkilerinin daha da belirginleştiği 2009 yılında büyüme oranlarının GOÜ'lerde genelde negatif bir seyirde olduğu görülmektedir. 2009 yılsonunda -%4.8 küçülen Türkiye GSYİH'sinin, 2008 yılında %5.2 oranında pozitif bir görünüm sergilemesine rağmen 2009 yılında -%7.9 küçülen Rusya'ya nazaran, daha ılımlı bir düşüş trendinde olması dikkat çekmiştir. 2009 yılının ilk 3 çeyreğinde gerçekleşen negatif büyüme rakamlarının ardından, Türkiye büyümesinin son çeyrekte %6 oranında pozitif bir oranı yakalaması, yılsonu düşüş hızının bir miktar yavaşlamasına neden olmuştur. Söz konusu dönemde yakalanan yukarı yönlü büyüme hareketinin 2010 yılı boyunca devam etmesi, 2010 yıl sonu büyüme rakamının, 2009 yılsonunda gerçekleşen -%4.8'lik küçülmenin 13.8 puan üzerinde, %8.9 olarak gerçekleşmesine neden olmuştur. 2009 yılında büyüme oranlarında sert düşüşler meydana gelen GOÜ'lerin, global piyasalardaki dengesizliklerin gelişmiş ülkeler (GÜ) üzerindeki risklerinin hala devam etmesi ve GOÜ'lerin söz konusu makroekonomik zorluklara karşı ek tedbirler almış olması, 2010 yılında GOÜ büyüme rakamlarının, pek çok GÜ'ye nazaran daha güçlü bir görünüm sergilemesine neden olmuştur. Dünya ekonomisi tarihinde emsali görünmeyen bu durum, gelecekte global ekonominin ne yönde şekilleneceği konusunda pek çok tartışmaya neden olurken, IMF'in seçtiğimiz birkaç GOÜ için yaptığı 2011 yıl sonu büyüme beklentilerinin, global piyasalardaki öngörülen 'güçlü ve pozitif büyüme' öngörüsünü pek yansıtmadığı gözlenmiştir.

Tablo-1: Temel Makroekonomik Göstergeler (GSYİH oran)

	Cari İşlemler Dengesi	Dış Ticaret Dengesi	Bütçe Dengesi	Dış Borç Stoku	Mevduat Bankaları Yurtiçi Kredi Hacmi
2006	-6.1	-10.2	-0.9	39.4	22.4
2007	-6.0	-9.7	-0.5	38.7	25.4
2008	-5.7	-9.6	-1.1	38.0	28.0
2009	-2.3	-6.3	-1.0	43.6	30.7
2010	-6.6	-9.7	-2.2	38.4	38.1

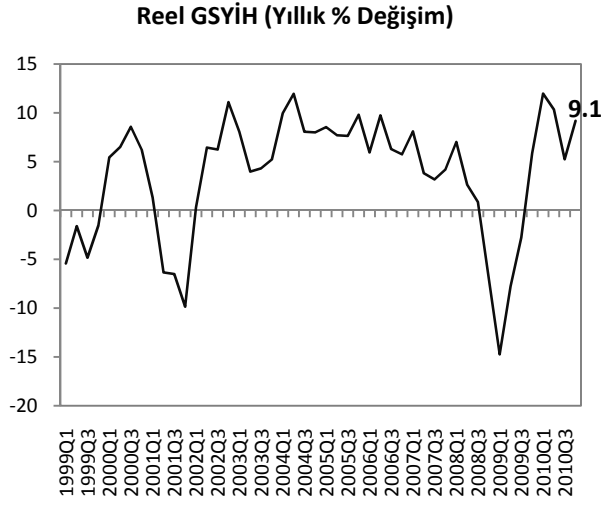
Kaynak: TCMB, Hazine Müsteşarlığı, TÜİK

2010 yılına ilişkin GSYİH verisinin açıklanması ile Türkiye ekonomisine ilişkin temel makroekonomik göstergelere ilişkin 2010 yılı gelişmeleri daha da netleşmiştir. Yukarıdaki tabloya bakıldığında, cari işlemler hesabındaki açığın yüksek boyutlara ulaştığı görülmektedir. 2009 yılında krizin etkileriyle GSYİH'nın %2.3'üne gerileyen Cari açık/GSYİH oranı 2010 yılındaki hızlı büyüme sürecinin yarattığı tasarruf açığının etkisiyle %6.6 seviyesine yükselmiştir. Bütçe açığında önemli bir riske işaret eden bozulma dikkat çekmezken, dış borç stokundaki düşüşle kriz öncesi seviyeye yeniden ulaşıldığı görülmektedir. Küresel ekonomilerde borç stoklarının yarattığı endişeler dikkate alındığında, borç stokunda bozulma görülmemesi Türkiye ekonomisi açısından önemli bir olumlu gösterge olarak karşımıza çıkmaktadır.

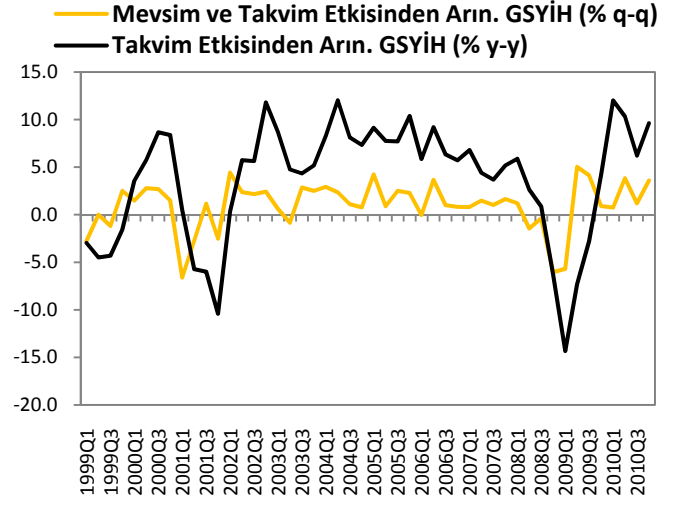
Dördüncü çeyrek büyüme verileri ve yapılan revizyonlarla birlikte Türkiye ekonomisi 2010 yılında %8.9 oranında kriz öncesi ortalamasının üzerinde bir büyüme performansı sergilemiştir. 2010 yılı büyüme oranında olumlu baz etkili olurken, mevsim ve takvim etkilerinden arındırılmış seride de yaşanan artış 2010 yılının Türkiye büyümesi açısından oldukça iyi geçtiğini yansıtmaktadır. Özellikle yatırım harcamalarında yaşanan artışlar büyümenin sürdürülebilirliği üzerinde olumlu bir tablo çizerken, kriz süresince sert bir şekilde küçülen Türkiye ekonomisi için lokomotif konumunda olan inşaat sektöründeki toparlanma da yine olumlu bir görünümdedir. 2010 yılında yakalanan güçlü büyüme verileri ardından bu performansın baz etkisinin terse dönmesiyle 2011 yılında ise zayıflaması mümkün olabilir. Özellikle Merkez Bankası'nın son aldığı sıkılaştırıcı politikalar, Ortadoğu'da yaşanan siyasi krizler ve Euro Bölgesi'nde yaşanan borç krizinin devam ediyor olması büyüme oranına ilişkin bu beklentileri destekler niteliktedir.

TÜRKİYE

Türkiye Büyüme Oranı (Çeyrek)



Kaynak:TÜİK

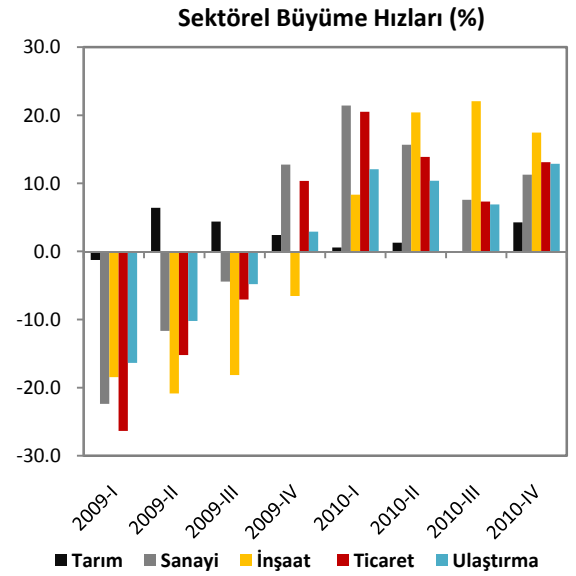


Kaynak:TÜİK

Sektörel Büyüme Hızları (%)

Sektörler	Sektör Payları (%)	2009	2010	2010	2010	2010
		IV. Çeyrek	I. Çeyrek	II. Çeyrek	III. Çeyrek	IV. Çeyrek
Tarım	4.1	8.6	4.2	7.2	15.6	8.2
Sanayi	25.4	23.8	25.5	25.8	21.8	24.2
İnşaat	5.6	5.3	5.6	5.7	5.4	5.7
Ticaret	13.3	12.5	13.0	13.2	11.8	13.0
Ulaş. ve Haber.	14.9	14.2	15.0	14.9	13.8	14.7
Mali Kur.	12.5	13.0	12.4	11.1	11.0	13.1
Konut Sah.	5.5	5.0	5.4	4.9	4.5	4.6
Eğitim	2.4	2.0	2.4	2.0	1.6	1.8
Sağ. İş. ve Sos. Hiz.	1.5	1.2	1.5	1.2	1.1	1.1
Vergi-Süb.	8.6	8.2	8.6	8.6	8.0	8.5
GSYİH		5.9	12.0	10.3	5.2	9.2

Kaynak:TÜİK

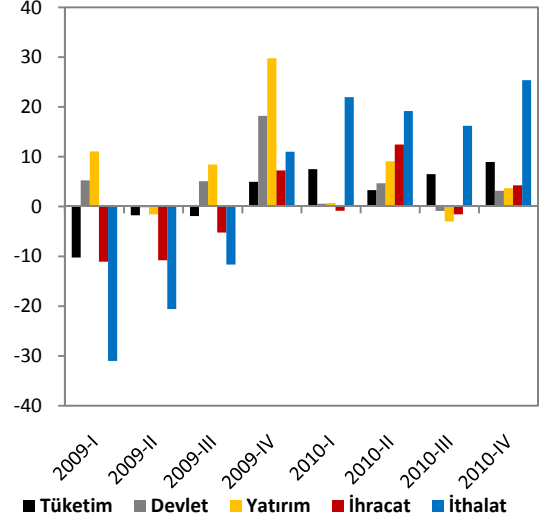


Kaynak:TÜİK

Harcama Bileşenlerinin Yıllık Büyüme Oranları (%)

Harcama Bileşenleri	Sektör Payları (%)*	2009 IV. Çey	2010 I. Çey	2010 II. Çey	2010 III. Çey	2010 IV. Çey
Yer. Hanehalkı Tük. Har.	67.6	70.9	75.3	71.2	68.0	70.8
Dev. Nihai Tük. Har.	9.1	17.7	13.6	13.7	12.5	17.0
Gay. Safi Ser. Oluş.	22.0	16.5	18.1	19.1	17.4	20.2
Kamu Sektörü	3.8	4.4	3.0	3.9	3.8	4.6
Özel Sektör	18.3	12.1	15.1	15.3	13.6	15.6
Mal ve Hiz. İhracatı	23.1	23.1	20.5	22.1	20.8	20.9
Mal ve Hiz. İthalatı	26.9	25.2	25.4	27.3	25.4	28.2
GSYİH		5.9	12.0	10.3	5.2	9.2

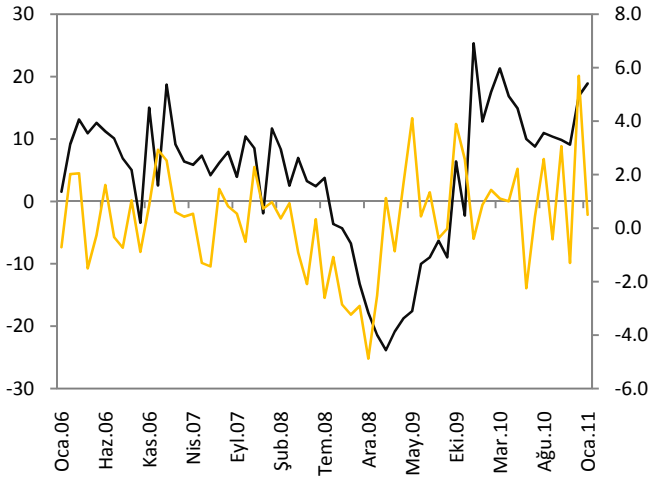
Harcama Bileşenleri Büyüme Hızları (%)



Kaynak:TÜİK

*2010 Q3 itibariyle

Sanayi Üretim Endeksi



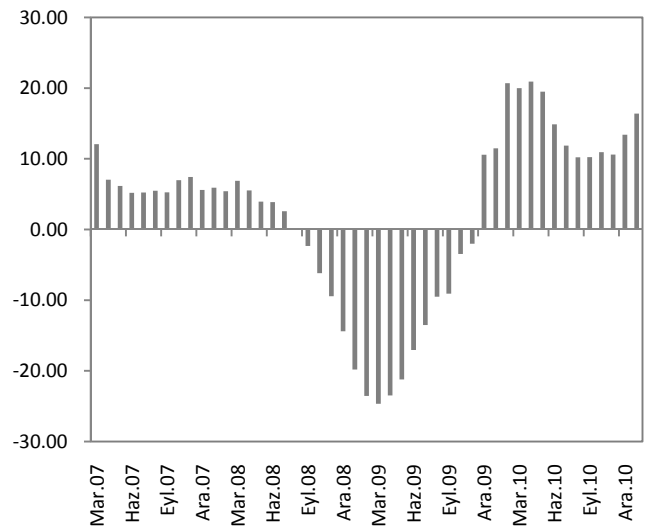
— Sanayi Üretim Endeksi (Yıllık % Değişim)

— Mevsim ve Takvim Etkisinden Arındırılmış Sanayi Üretim Endeksi (Bir Önceki Aya Göre % Değ.)

Kaynak:TÜİK

Kaynak:TÜİK

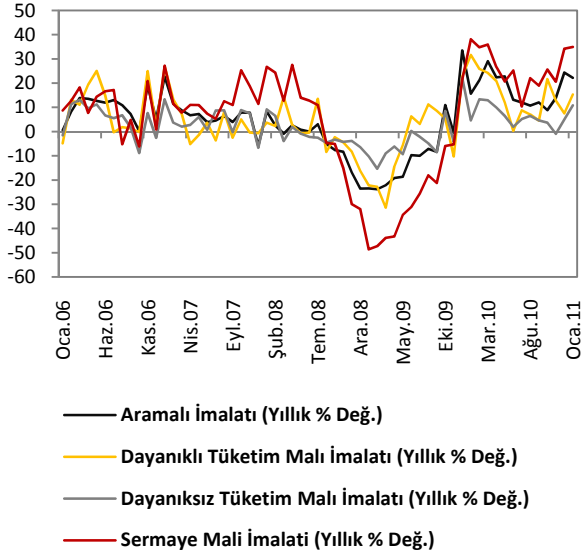
İmalat Sanayi Üretim Endeksi



■ İmalat Sanayi 3 Aylık Ort. Yıllık Değ.

Kaynak:TÜİK

Sektörel Bazda Sanayi Üretim Endeksi

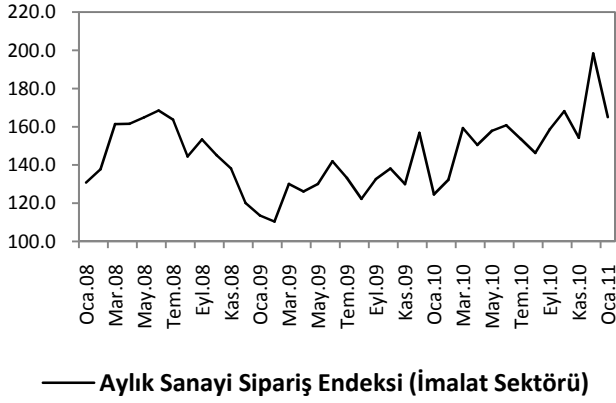


Kaynak:TÜİK

Sektörler	Yıllık Değişim Oranı (%)	
	Ocak Ayı	
	2010	2011
Petrol Ürünleri	-8.6	33.1
Tekstil	18.5	12.1
Gıda	13.9	6.8
Kimyasal Madde	36.0	18.1
Ana Metal Sanayi	-0.7	21.8
Metalik Olm. Diğ. Mineral	15.6	23.6
Taşıtlı Araçları	80.0	29.3
Elektrikli Teçhizat	22.1	34.5
Giyim	-0.5	7.2

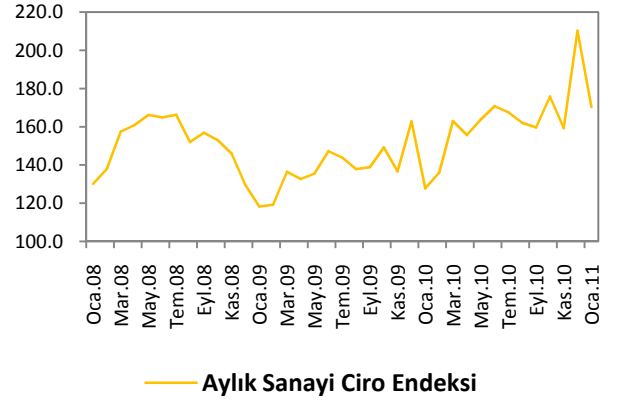
Kaynak:TÜİK

Aylık Sanayi Sipariş Endeksi



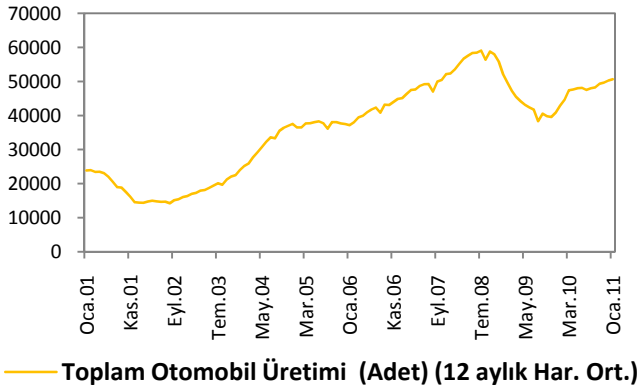
Kaynak:TÜİK

Aylık Sanayi Ciro Endeksi



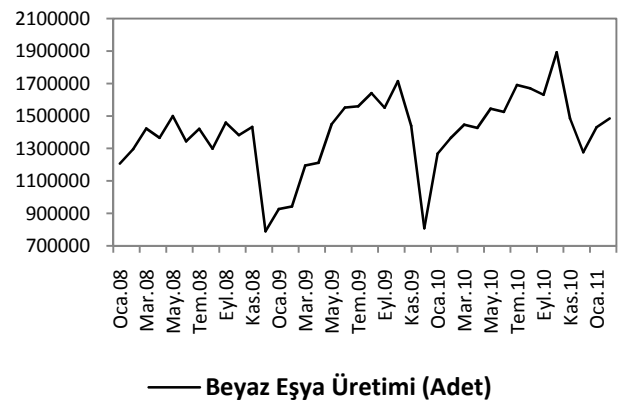
Kaynak:TÜİK

Toplam Otomobil Üretimi



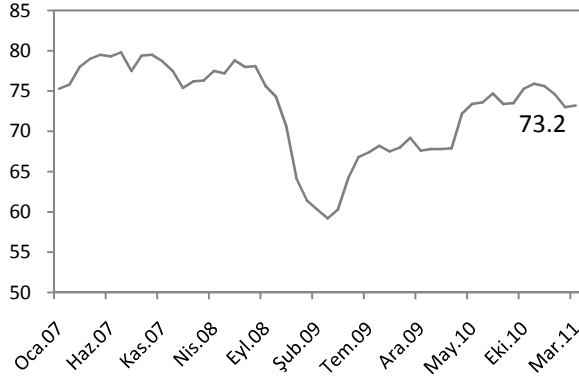
Kaynak:OSD,Vakıfbank

Beyaz Eşya Üretimi

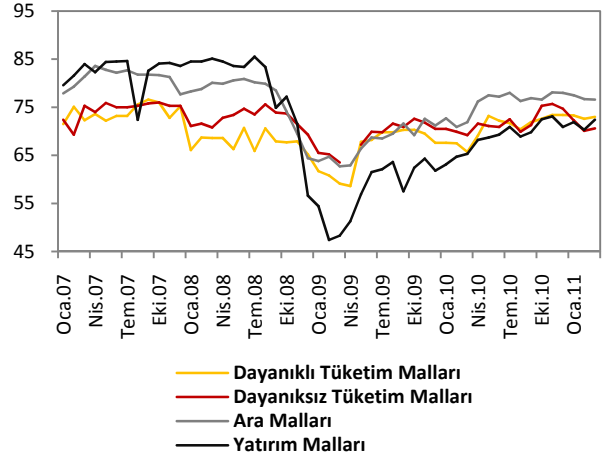


Kaynak:Hazine Müsteşarlığı

Kapasite Kullanım Oranı

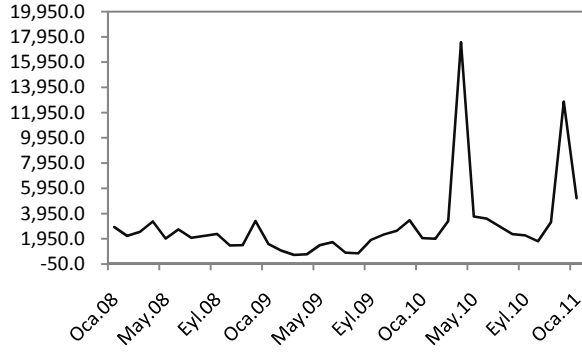


Kaynak: TCMB — Kapasite Kullanım Oranı (%)



Kaynak:TCMB

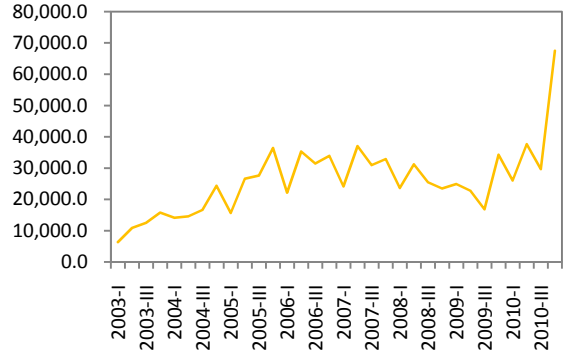
Yatırım Teşvik Belgeli Sabit Sermaye Yatırım Tutarı



— Yatırım Teşvik Belgeli Sabit Sermaye Yatırım Tutarı (milyon TL)

Kaynak:Hazine Müsteşarlığı

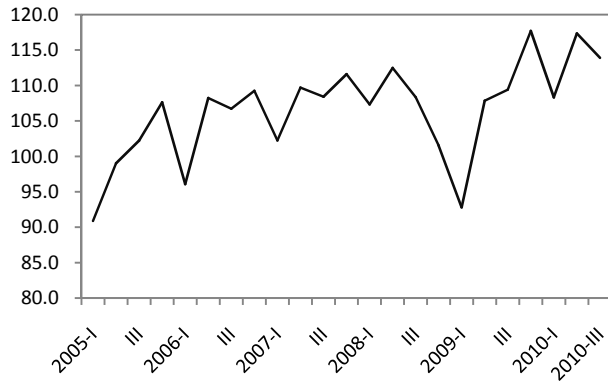
Verilen İnşaat Ruhsatları



— Verilen İnşaat Ruhsatları (Yüzölçümü, 1000 m2)

Kaynak:Hazine Müsteşarlığı

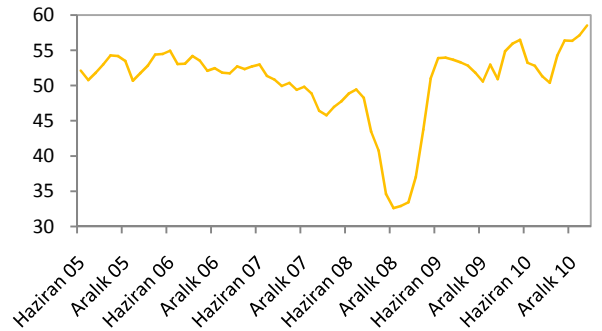
Toplam Sanayide Verimlilik



— Toplam Sanayide Verimlilik Endeksi

Kaynak:Hazine Müsteşarlığı

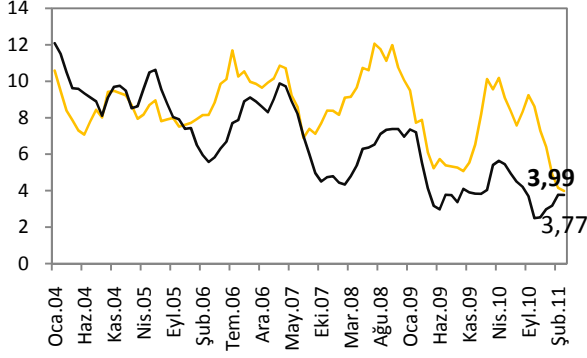
PMI Endeksi



Kaynak:Reuters — PMI İmalat Endeksi

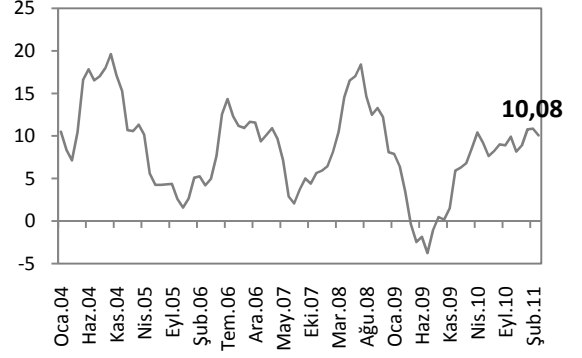
ENFLASYON GÖSTERGELERİ

TÜFE ve Çekirdek Enflasyonu



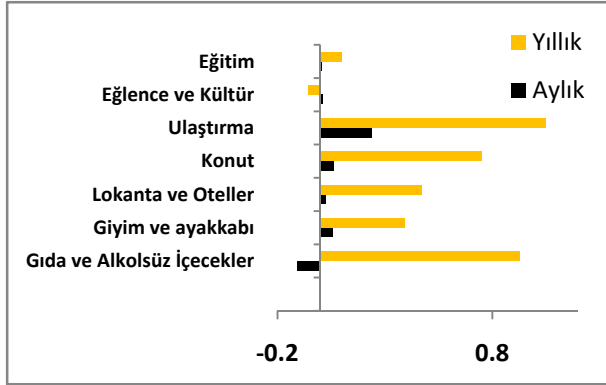
Kaynak:TCMB

ÜFE



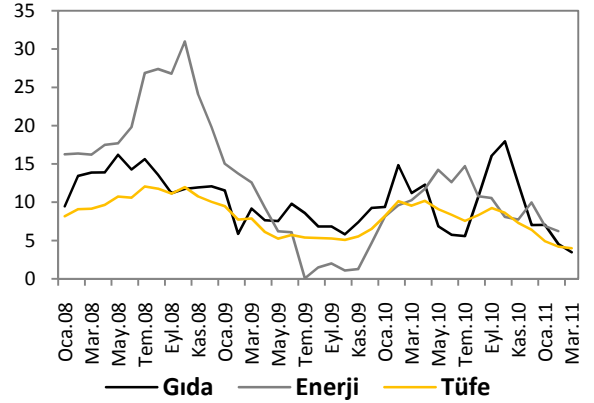
Kaynak:TCMB

TÜFE Harcama Grupları (Katkı, Puan)



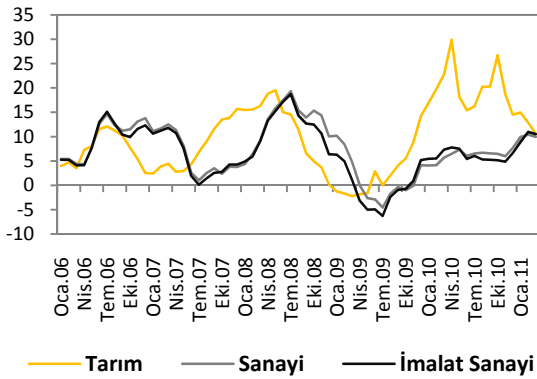
Kaynak:TCMB, Vakıfbank

Gıda ve Enerji Enflasyonu (yıllık-% değ.)



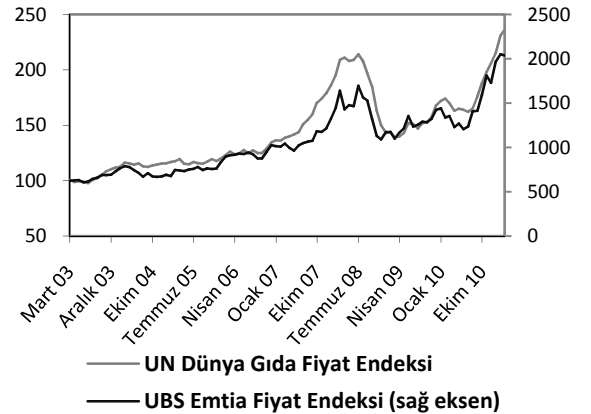
Kaynak:TCMB

ÜFE Alt Sektörler (yıllık-% değ.)



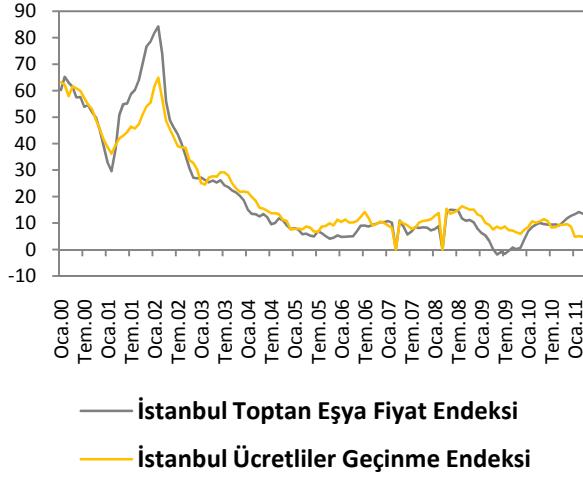
Kaynak:TCMB

Dünya Gıda ve Emtia Fiyat Endeksi



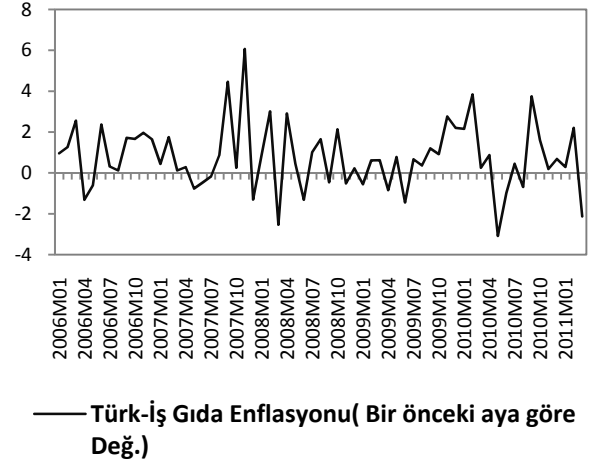
Kaynak:Bloomberg

İTO Enflasyon Göstergeleri



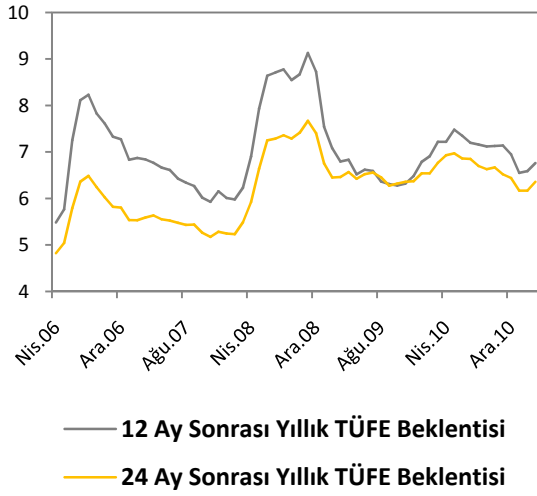
Kaynak:TCMB

Türk- İş Mutfak Enflasyonu



Kaynak:Türk-İş

Enflasyon Beklentileri



Kaynak:TCMB

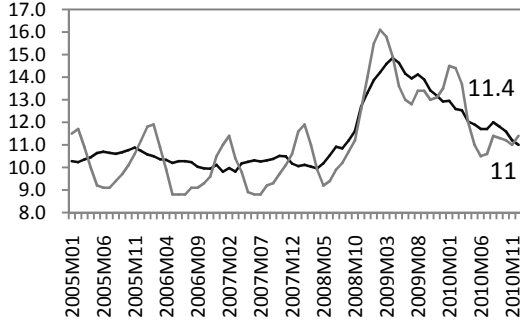
Tük. Güven Endeksi Fiyatların Değ. Yönünde Beklenti



Kaynak:TCMB

İŞGÜCÜ GÖSTERGELERİ

İşsizlik Oranı

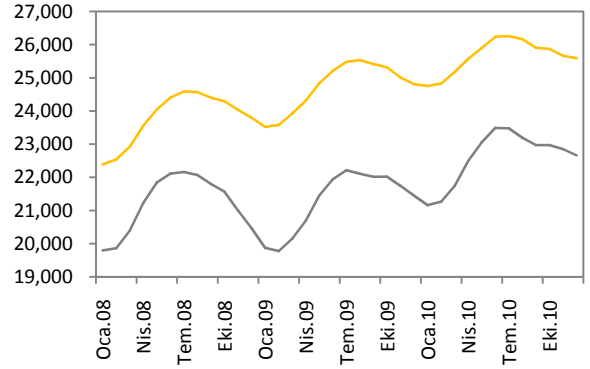


— Mevsimsellikten Arındırılmış İşsizlik Oranı

— İşsizlik Oranı

Kaynak:TCMB, Vakıfbank

İşgücü Durumu

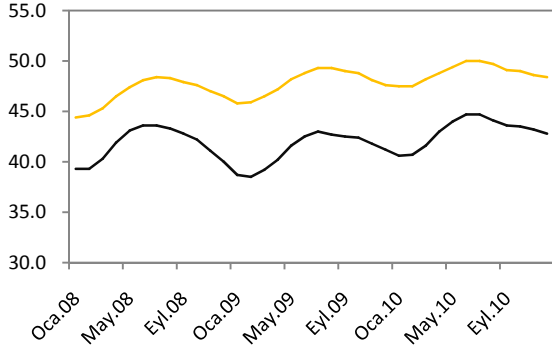


— İşgücü Arzı

— İstihdam Edilenler

Kaynak:TCMB

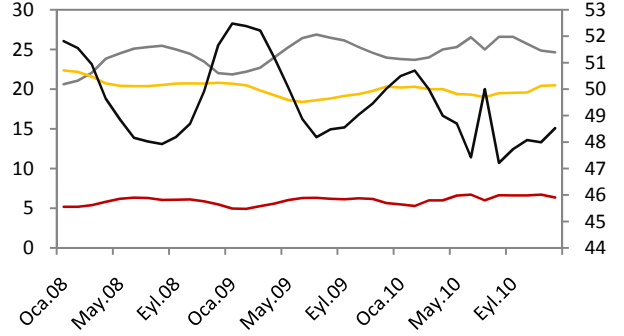
İşgücüne Katılım Oranı



— İşgücüne Katılma Oranı — İstihdam Oranı

Kaynak:TCMB

Sektörlerin Toplam İşgücü İçindeki payı



— Tarım — Sanayi — İnşaat — Hizmetler

Kaynak:TCMB

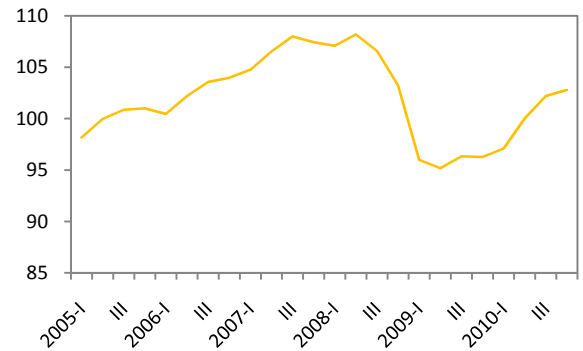
İşkur İstatistikleri



— İş Arayanların Sayısı

Kaynak:Hazine Müsteşarlığı

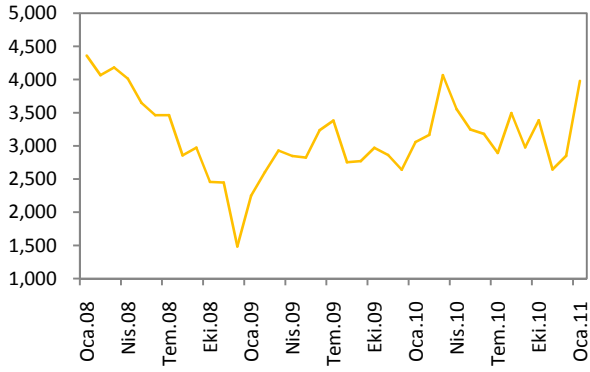
Sanayi İstihdam Endeksi (2005=100)



— Sanayi İstihdam Endeksi

Kaynak:Hazine Müsteşarlığı

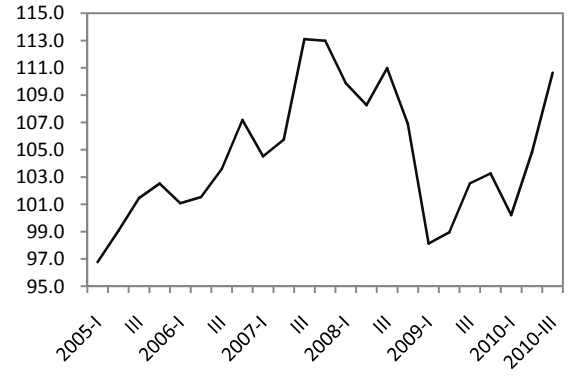
Kurulan-Kapanan Şirket Sayısı



— Kurulan-Kapanan Şirket Sayısı (Adet)

Kaynak:TCMB

Reel Brüt Ücret - Maaş Endeksleri

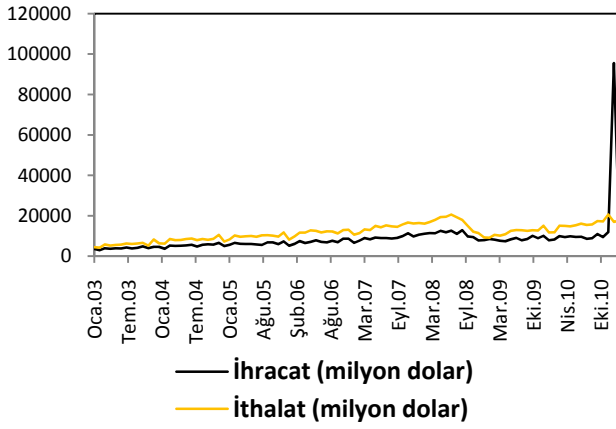


— Reel Brüt Ücret - Maaş Endeksleri

Kaynak:Hazine Müsteşarlığı

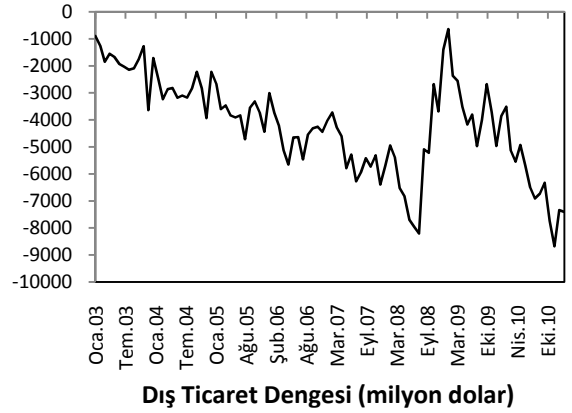
DIŐ TİCARET GÖSTERGELERİ

İthalat-İhracat



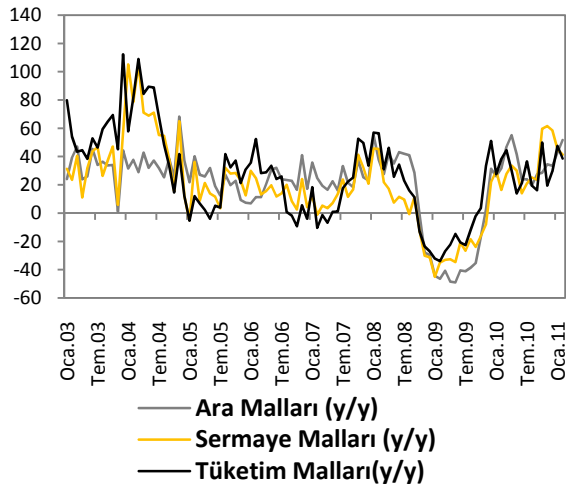
Kaynak:TCMB

Dış Ticaret Dengesi



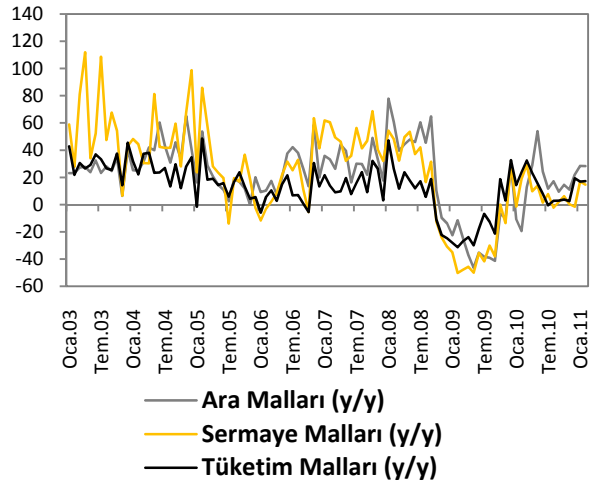
Kaynak:TCMB

İthalat



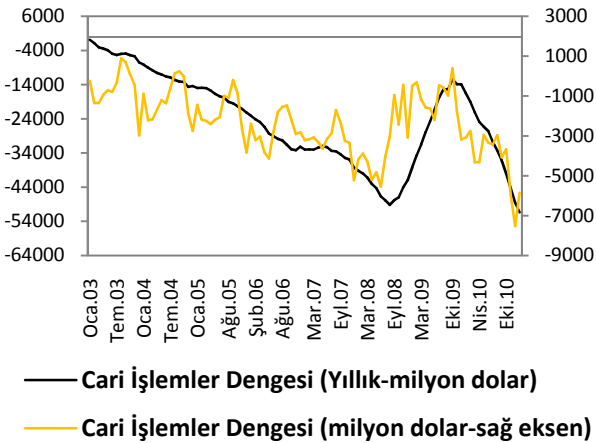
Kaynak:TCMB

İhracat



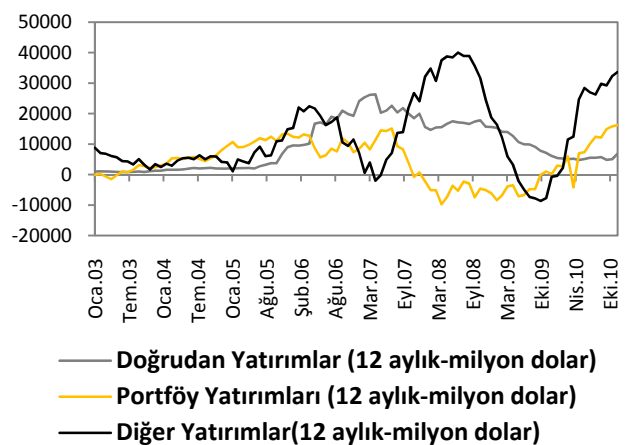
Kaynak:TCMB

Cari İşlemler Dengesi



Kaynak:TCMB

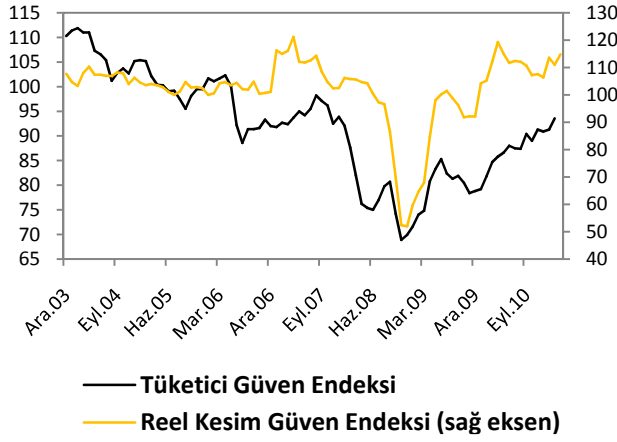
Sermaye ve Finans Hesabı



Kaynak:TCMB

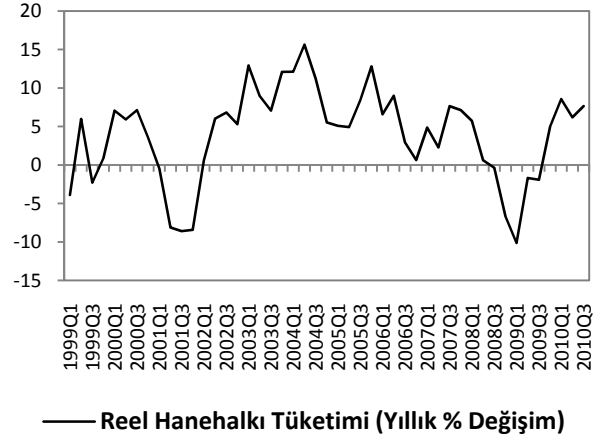
TÜKETİM GÖSTERGELERİ

Tüketici Güveni ve Reel Kesim Güveni



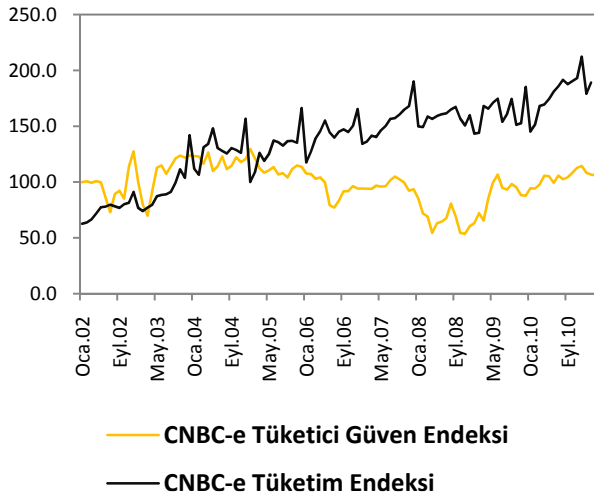
Kaynak:TCMB

Tüketim Harcamaları



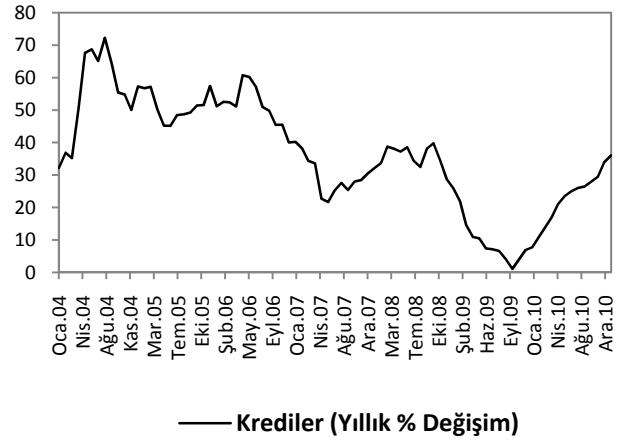
Kaynak:TCMB

CNBC-e Güven Endeksleri



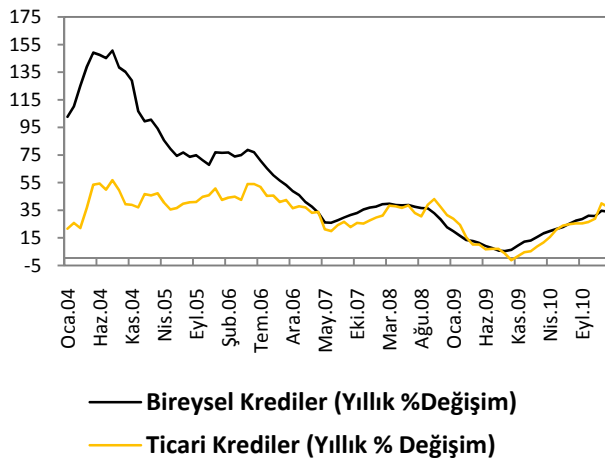
Kaynak:Hazine Müsteşarlığı

Krediler



Kaynak:BDDK

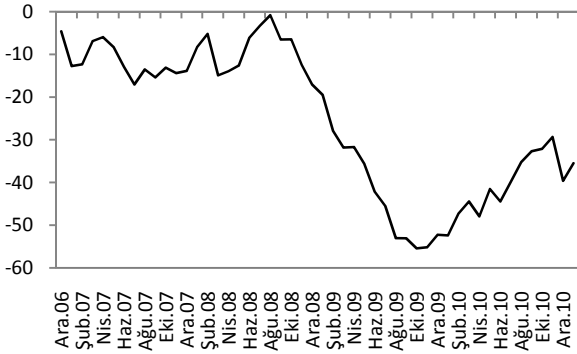
Bireysel ve Ticari Krediler



Kaynak:BDDK

KAMU MALİYESİ GÖSTERGELERİ

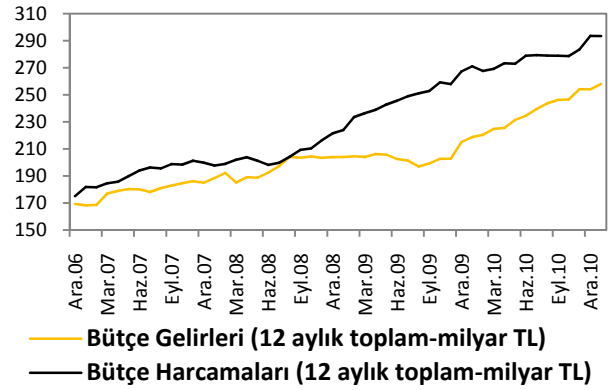
Bütçe Dengesi



— Bütçe Dengesi (12 Aylık toplam-milyar TL)

Kaynak:TCMB

Bütçe Gelirleri ve Harcamaları

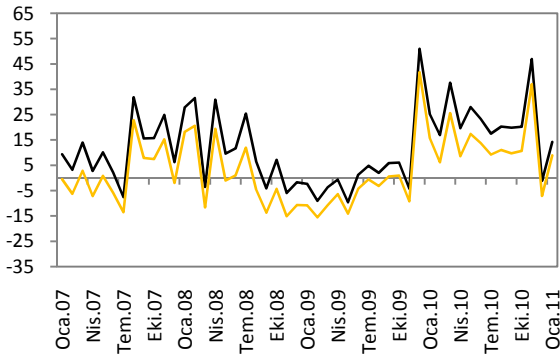


— Bütçe Gelirleri (12 aylık toplam-milyar TL)

— Bütçe Harcamaları (12 aylık toplam-milyar TL)

Kaynak:TCMB

Vergi Gelirleri

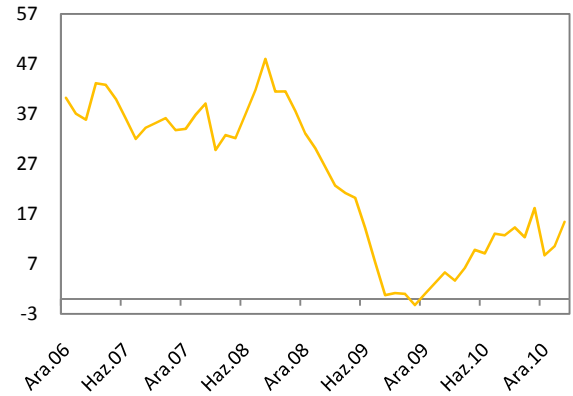


— Vergi Gelirleri (Nominal yıllık %)

— Vergi Gelirleri (Reel yıllık %)

Kaynak:TCMB,Vakıfbank

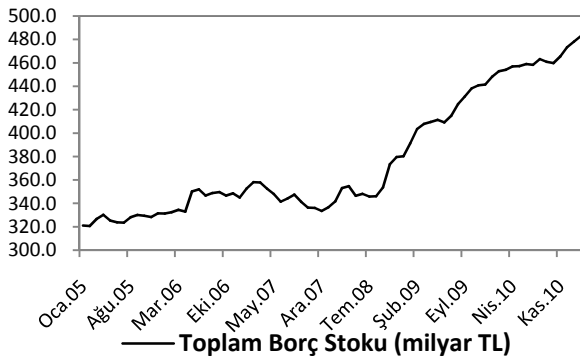
Faiz Dışı Denge



— Faiz Dışı Denge (12 aylık-milyar TL)

Kaynak:TCMB

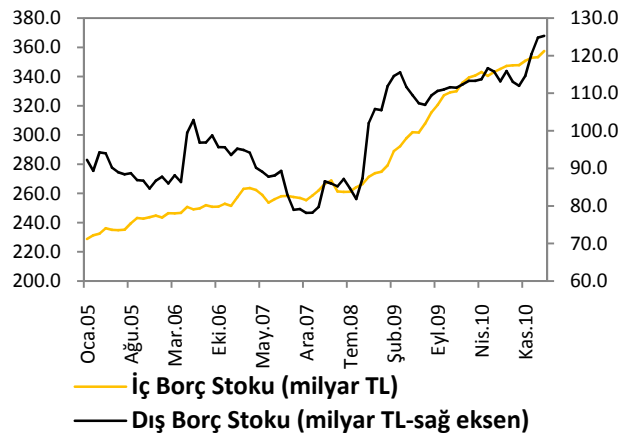
Borç Stoku



— Toplam Borç Stoku (milyar TL)

Kaynak: Hazine Müsteşarlığı

İç ve Dış Borç Stoku

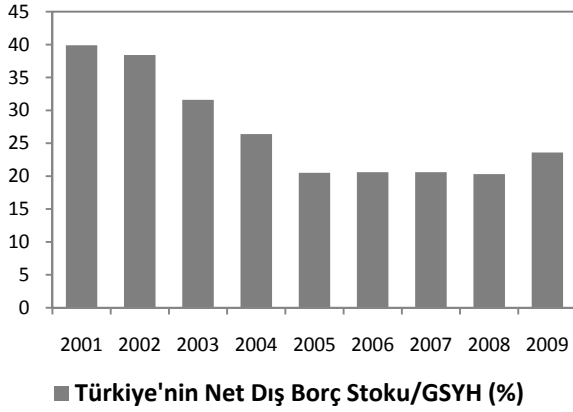


— İç Borç Stoku (milyar TL)

— Dış Borç Stoku (milyar TL-sağ eksen)

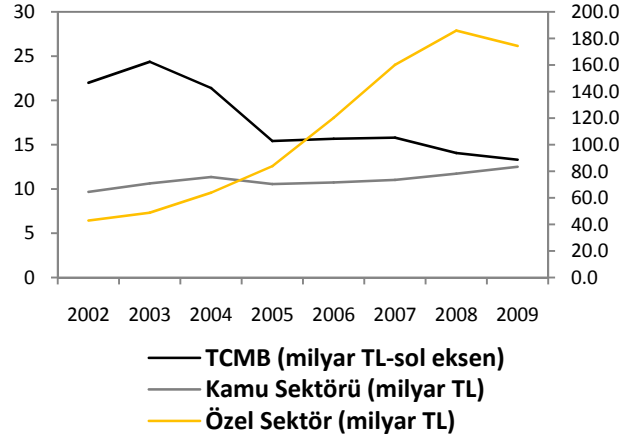
Kaynak: Hazine Müsteşarlığı

Türkiye'nin Net Dış Borç Stoku



Kaynak: Hazine Müsteşarlığı

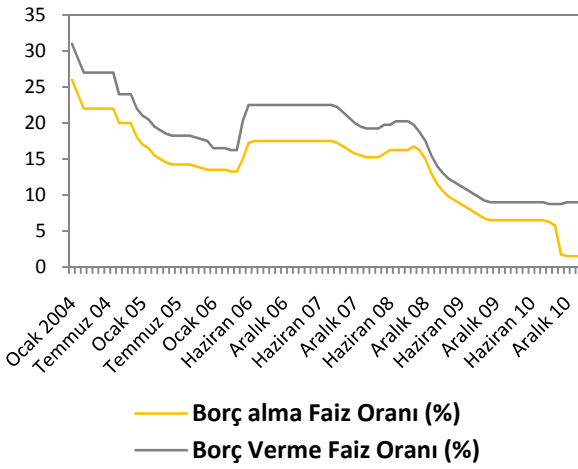
Türkiye'nin Dış Borç Stoku Profili



Kaynak: Hazine Müsteşarlığı

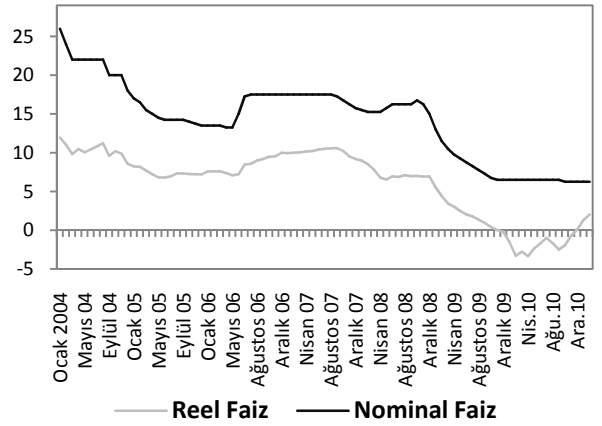
LİKİDİTE GÖSTERGELERİ

TCMB Faiz Oranı



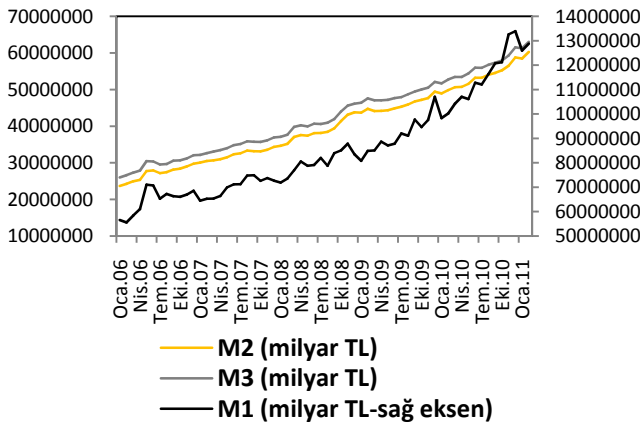
Kaynak:TCMB

Reel ve Nominal Faiz



Kaynak:TCMB,Vakıfbank

Para Arzı



Kaynak: TCMB

Dünya Piyasalarında Son Açıklanan Ekonomik Göstergeler

	Reel Büyüme (y/y) (Çeyreklik) (%)	Enflasyon (y/y) (Aylık) (%)	Cari Denge/GSYİH (%)	Merkez Bankası Faiz Oranı (%)	Tüketici Güven Endeksi
ABD	2.8	2.1	-3.19	0.25	63.4
Euro Bölgesi	2	2.4	0.17	1	-10.60
Almanya	4	2.20	6.05	1	109
Fransa	1.50	1.80	-1.79	1.00	-36.00
İtalya	1.10	2.60	-2.86	1.00	105.20
Macaristan	1.90	4.10	0.51	1.00	-37.30
Portekiz	1.20	3.50	-9.98	1.00	-47.70
İngiltere	1.50	4.40	-2.28	0.50	-28.00
Japonya	2.20	0.00	3.08	0.10	42.70
Çin	9.80	4.90	4.69	6.06	99.60
Rusya	4.50	9.50	4.72	8.00	
Hindistan	8.20	8.82	-3.08	5.75	
Brezilya	5.04	6.01	-2.56	11.75	115.10
G.Afrika	3.80	3.70	-4.28	5.50	14.00
Türkiye	9.20	4.16	-5.21	6.25	93.56

Beklentiler

2011-IMF Beklentisi (Ekim-2010)	Reel Büyüme (y/y)	Enflasyon (y/y)	Cari Denge /GSYH	İşsizlik Oranı	Borç St./GSYH
Gelişmiş Ülkeler	2.167	1.306	-0.067	8.153	--
Gelişmekte Olan Ülkeler	6.435	5.164	1.429	--	--
Tüm dünya	4.220	3.141	--	--	--
ABD	2.313	0.958	-2.642	9.589	99.324
Euro Bölgesi	1.485	1.478	0.47	10.044	-
Almanya	2.022	1.359	5.83	7.147	76.518
Fransa	1.648	1.606	-1.758	9.787	87.559
İtalya	1.001	1.689	-2.694	8.60	119.692
Macaristan	2.033	3.3	0.688	10.327	78.75
Portekiz	-0.05	1.233	-9.171	10.854	87.086
İngiltere	2.018	2.525	-2.037	7.386	81.931
Japonya	1.504	-0.324	2.346	4.99	234.127
Çin	9.589	2.708	5.057	4.0	18.851
Rusya	4.339	7.447	3.698	7.3	12.852
Hindistan	8.373	6.668	-3.119	--	71.429
Brezilya	4.126	4.646	-2.966	7.5	66.569
G.Afrika	3.471	5.823	-5.761	24.4	37.162
TÜRKİYE	3.6	5.706	-5.401	10.658	42.393

Türkiye Makro Ekonomik Görünüm

MAKROEKONOMİK GÖSTERGELER						
#	2008	2009	En Son Yayımlanan		2011 Yılı Sonu Beklentimiz	Açıklanacak İlk Veriye Ait Beklentimiz
Reel Ekonomi						
GSYİH (Cari Fiyatlarla, Milyon TL)#	950 144	953 974	298 294	(2010 3. Çeyrek)	--	--
GSYİH Büyüme Oranı (Sabit Fiyatlarla, %)#	0.7	-4.7	9.2	(2010 4. Çeyrek)	8.0	--
Sanayi Üretim Endeksi Yıllık Değ. Oranı (%)#	-17.8	-9.5	18.9	(Ocak 2011)	--	--
Kapasite Kullanım Oranı (%)#	64.7	67.6	73.2	(Mart 2011)	--	--
İşsizlik Oranı (%)#	13.6	13.5	11.4	(Aralık 2010)	10.8	--
Fiyat Gelişmeleri						
TÜFE (Yıllık % Değişim)#	10.06	6.52	3.99	(Mart 2011)	7.15	--
ÜFE (Yıllık % Değişim)#	8.11	5.93	10.08	(Mart 2011)	--	--
Parasal Göstergeler (Milyon TL)						
M1#	83,380	107,051	130,473	(18.03.2011)	--	--
M2#	434,205	494,024	613,401	(18.03.2011)	--	--
M3#	458,383	520,674	640,321	(18.03.2011)	--	--
Emisyon#	30,468	34,289	46,903	(18.03.2011)	--	--
TCMB Brüt Döviz Rezervleri (Milyon \$)#	70,075	70,689	86,205	(25.03.2011)	--	--
Faiz Oranları						
TCMB O/N (Borç Alma)#	15.00	6.50	1.50	(23.03.2011)	--	--
TRILIBOR O/N#	15.00	6.50	9.00	(23.03.2011)	--	--
Ödemeler Dengesi (Milyon \$)						
Cari İşlemler Açığı#	-41,947	-13,854	-5,860	(Ocak 2011)	-53,000	--
İthalat#	-193,821	-134,401	17,5	(Şubat 2011)	--	--
İhracat#	140,799	109,672	6,8	(Şubat 2011)	--	--
Dış Ticaret Açığı#	-53,022	-24,729	-7,4	(Şubat 2011)	-83,000	--
Kamu Ekonomisi (Milyon TL)						
Bütçe Gelirleri#	208,898	215,060	24,555	(Şubat 2011)	--	--
Bütçe Giderleri#	225,967	267,275	23,567	(Şubat 2011)	--	--
Bütçe Dengesi#	-17,069	-52,215	988	(Şubat 2011)	--	--
Faiz Dışı Denge#	33,592	986	7,159	(Şubat 2011)	--	--
Borç Stoku Göstergeleri						
Merkezi Yön. İç Borç Stoku (Milyar TL)#	274.8	330.0	357.5	(Şubat 2011)	--	--
Merkezi Yön. Dış Borç Stoku (Milyar TL)#	105.5	111.4	125.3	(Şubat 2011)	--	--
Kamu Net Borç Stoku (Milyar TL)#	268.0	309.8	309.5	(2010 III. Çeyrek)	--	--

Serkan Özcan	Baş Ekonomist	serkan.ozcan@vakifbank.com.tr	0312-455 70 87
Cem Erođlu	Kıdemli Ekonomist	cem.eroglu@vakifbank.com.tr	0312-455 84 80
Nazan Kılıç	Ekonomist	nazan.kilic@vakifbank.com.tr	0312-455 84 89
Bilge Özalp Türkarşlan	Ekonomist	bilge.ozalpturkarşlan@vakifbank.com.tr	0312-455 84 88
Ümit Ünsal	Ekonomist	umit.unsal@vakifbank.com.tr	0312-455 84 18
Seda Meyveci	Ekonomist	seda.meyveci@vakifbank.com.tr	0312-455 84 85
Emine Özgü Özen	Arařtırmacı	emineozgu.ozen@vakifbank.com.tr	0312-455 84 87
Naime Dođan	Arařtırmacı	naime.dogan@vakifbank.com.tr	0312-455 84 86
Fatma Özlem Kanbur	Arařtırmacı	fatmaozlem.kanbur@vakifbank.com.tr	0312-455 84 82
Elif Artman	Arařtırmacı	elif.artman@vakifbank.com.tr	0312-455 84 90
Senem Güder	Arařtırmacı	senem.guder@vakifbank.com.tr	0312-455 84 76
Halide Pelin Kaptan	Arařtırmacı	halidepelin.kaptan@vakifbank.com.tr	0312-455 84 83

Bu rapor Türkiye Vakıflar Bankası T.A.O. tarafından güvenilir olduđuna inanılan kaynaklardan sađlanan bilgiler kullanılarak hazırlanmıřtır. Türkiye Vakıflar Bankası T.A.O. bu bilgi ve verilerin dođruluđu hakkında herhangi bir garanti vermemekte ve bu rapor ve içindeki bilgilerin kullanılması nedeniyle dođrudan veya dolaylı olarak oluřacak zararlardan dolayı sorumluluk kabul etmemektedir. Bu rapor sadece bilgi vermek amacıyla hazırlanmıř olup, hiřbir konuda yatırım önerisi olarak yorumlanmamalıdır. Türkiye Vakıflar Bankası T.A.O. bu raporda yer alan bilgilerde daha önceden bilgilendirme yapmaksızın kısmen veya tamamen deđişiklik yapma hakkına sahiptir.