

-Bu Haftaki Yazımız..

Gıda fiyatlarında yaşanan yükselişle TÜFE Mayıs ayında sert bir şekilde arttı...

Mart ayında %3.99 oranında artışla son 41 yılın en düşük seviyesine gerileyen Tüketici Fiyatları Endeksi (TÜFE), Nisan ayında baz etkisinin azalmasıyla birlikte yeniden bir yükseliş trendine girmişti. Mayıs ayında ise TÜFE yıllık bazda, beklentilerin çok üzerinde artarak %4.26 seviyesinden %7.17 seviyesine yükselmiştir. TÜFE'de meydana gelen artışta mevsimsel olarak gıda fiyatlarındaki sert artış etkili olurken, önümüzdeki dönemde bu etkinin terse dönmesi ile yükselişlerin yavaşlaması mümkün olabilir.

-Geçtiğimiz Hafta Açıklanan Veriler...

Sanayi Üretim Endeksi Nisan ayında beklentimize paralel olarak %8.5 oranında arttı...

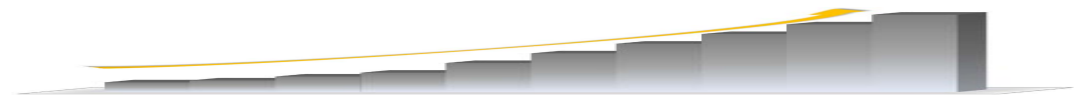
Sanayi üretim endeksi, Nisan ayında, 2010 yılının aynı ayına göre, %8.3 (piyasa beklentisi: %9.0, Vakıfbank Beklentisi: %8.5) oranında artarak beklentilerimize paralel olarak gerçekleşmiştir. Bir önceki aya göre ise endekste %3.8 oranında düşüş yaşanmıştır. Aylık bazdaki düşüşün yanı sıra, mevsim ve takvim etkilerinden arındırılmış sanayi üretim endeksi de bir önceki aya göre %0.6 düşüş göstermiştir. Mevsim ve takvim etkilerinden arındırılmış sanayi üretim endeksindeki düşüş sanayi sektöründeki büyümenin yavaşladığını göstermektedir.

TCMB 2011 Haziran ayı 1. dönem beklenti anketi açıklandı...

Merkez Bankası Haziran ayı birinci dönem beklenti anketi sonuçlarını açıkladı. Merkez Bankasının anketine göre, Mayıs ayının ikinci dönem anketinde %6.99 olan 2011 yıl sonu enflasyon beklentisi Haziran ayı ilk dönem anketinde %7.54'e yükseldi. Ankette, yıl sonu yıllık GSYH büyüme beklentisi de %5.3'e çıktı. Söz konusu oran Mayıs ayının ikinci anketinde %5.18 seviyesindeydi. Yıl sonu cari açık beklentisi ise 61 milyar dolardan 63.5 milyar dolara çıktı.

Açıklanacak Veriler..

Haftalık Yurtiçi Ekonomi Gündemi			
Tarih	Açıklanacak Veri	Önceki Veri	Beklenti
13.06.2011	Cari İşlemler Dengesi(Nisan)	-9.8 milyar \$	-8.0 milyar \$
15.06.2011	İşsizlik Oranı (Mart)	%11.5	--
	Merkezi Yönetim Bütçe (Mayıs)	1.56 milyar TL	--
16.06.2011	Tüketici Güven Endeksi (Mayıs)	93.46	--



Gıda fiyatlarında yaşanan yükselişle TÜFE Mayıs ayında sert bir şekilde arttı...

Mart ayında %3.99 oranında artışla son 41 yılın en düşük seviyesine gerileyen Tüketici Fiyatları Endeksi (TÜFE), Nisan ayında baz etkisinin azalmasıyla birlikte yeniden bir yükseliş trendine girmişti. Mayıs ayında ise TÜFE yıllık bazda, beklentilerin çok üzerinde artarak %4.26 seviyesinden %7.17 seviyesine yükselmiştir. TÜFE’de meydana gelen artışta mevsimsel olarak gıda fiyatlarındaki sert artış etkili olurken, önümüzdeki dönemde bu etkinin terse dönmesi ile yükselişlerin yavaşlaması mümkün olabilir.

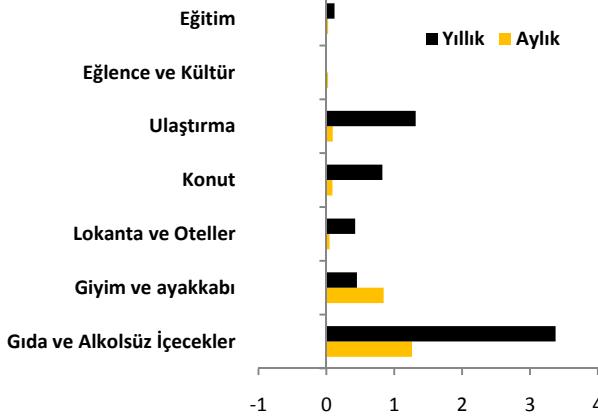
Tablo:1	TÜFE	ÜFE
(2003=100)	Mayıs 11	Mayıs 11
Bir önceki aya göre	2.42	0.15
Bir önceki yılın Aralık ayına göre	4.93	6.20
Bir önceki yılın aynı ayına göre	7.17	9.63
On iki aylık ortalamalara göre	6.64	9.21

Kaynak:TÜİK

Türkiye İstatistik Kurumu (TÜİK) verilerine göre, Mayıs ayında Tüketici Fiyatları Endeksi (TÜFE) bir önceki aya göre %1.02 artış yönünde olan piyasa beklentilerinin ve %1.0 artış yönünde olan bizim beklentimizin çok üzerinde %2.42 oranında gerçekleşmiştir. Böylece yıllık bazda TÜFE, %4.26 seviyesinden Mayıs ayında %7.17 seviyesine yükselmiştir. Bizim ve piyasasının beklentilerindeki sapmanın temel nedeni, 2003 bazlı seriye göre Mayıs aylarında genelde negatif gelen ve taze meyve fiyatlarında sezon geçişlerinden kaynaklanan yüksek artışların etkisiyle ilk defa sert şekilde yükselen gıda

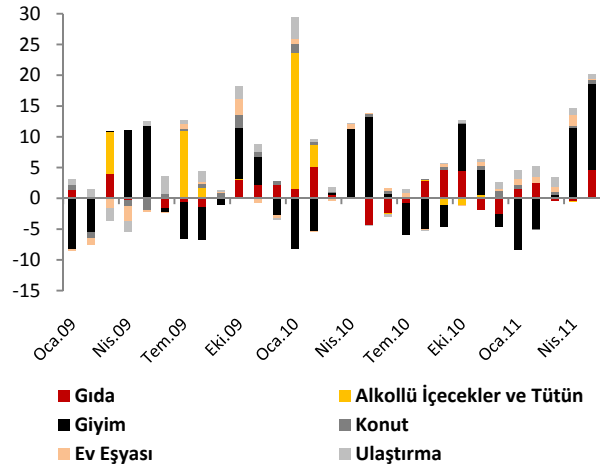
fiyatları ve baz etkisi olmuştur.

Grafik:1 TÜFE Harcama Gruplarının Katkısı (puan)



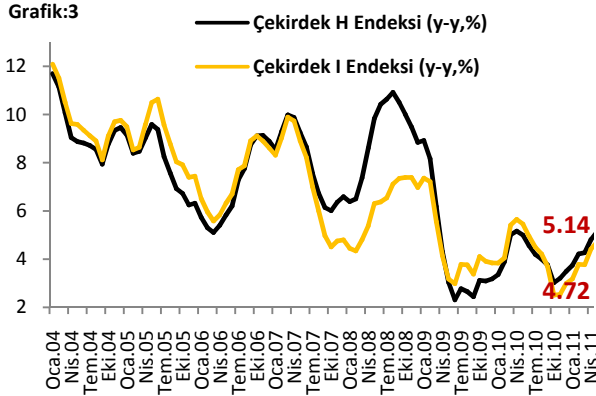
Kaynak: TÜİK

Grafik:2 Ana Harcama Grubundaki Aylık Artış (%)



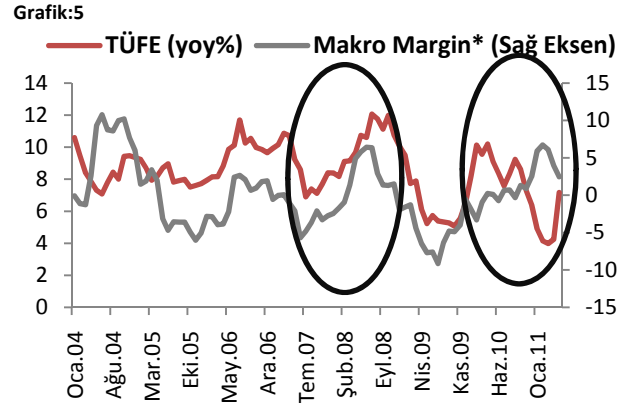
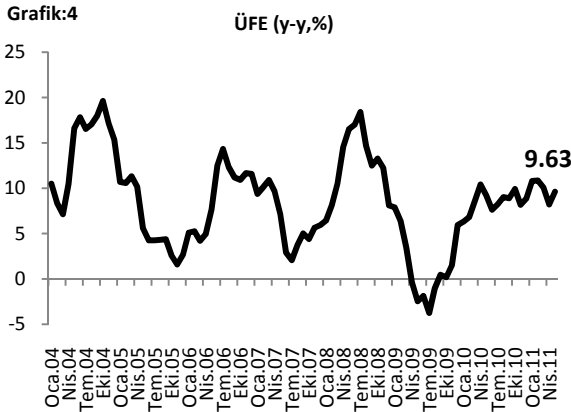
Kaynak: TÜİK

Mayıs ayında TÜFE'nin beklentilerin oldukça üzerinde gelmesinde gıda fiyatlarında meydana gelen güçlü hareketlenme dikkat çekerken, bu durum gıda fiyatlarının manşet enflasyon üzerindeki belirleyiciliğini ispat eder niteliktedir. Gıda fiyatlarında aylık bazda yaşanan sürpriz %4.71'lik artış, TÜFE’de aylık bazda yaşanan %2.42’lik artışa 1.26 puan katkı sağlamış, böylece gıda grubu Mayıs ayında, geçen ay yıllık bazda tarihinin en düşük seviyesi olan %2.82 seviyesine gerilemesinin ardından %12.61’e yükselmiştir. Gıda fiyatlarındaki artışın yanı sıra, giyim grubunda yeni sezonun başlaması ile birlikte yaşanan aylık %11.68’lik artış beklentilerimize paralel olarak gerçekleşmiş ve söz konusu grup enflasyondaki aylık artışa 0.84 puan artış yönünde katkı yapmıştır. Gıda ve giyim grubundaki sert yükselişlerin haricinde, diğer alt gruplarda daha olumlu bir eğilim gözlenmiş, ulaştırma grubunda yaşanan %0.63’lük artış beklentilerimize paralel bir görünüm sergilenmiştir.



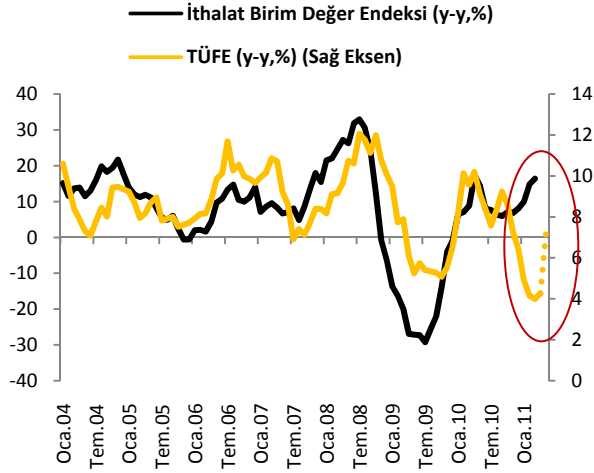
Özel kapsamlı TÜFE göstergelerinde ise, H ve I endeksleri sırasıyla aylık bazda %1.55 ve %1.89 oranlarında artış göstermiştir. Böylece, gıda ve enerji gibi kontrol edilemeyen kalemleri içermeyen çekirdek enflasyon (I Endeksi) yıllık bazda %4.77 artış yönünde olan beklentimize paralel %4.72 oranında gerçekleşmiştir. Öte yandan enerji, işlenmemiş gıda, alkollü içecekler ve tütün ürünleri ile altını içermeyen çekirdek enflasyon (H Endeksi) ise yıllık bazda, Nisan ayında %4.81 artış yaşamasının ardından Mayıs ayında %5.14'e yükselerek, Nisan 2010'dan bu

yana gerçekleşen en yüksek seviyesine ulaşmıştır. Böylece geçtiğimiz ay yıllık manşet enflasyonun üzerine çıkan çekirdek göstergeler yeniden manşet enflasyon seviyesinin altına düşmüş ve aradaki fark yeniden genişlemiştir. Çekirdek göstergelerde meydana gelen bu artışta yeni sezon ile birlikte sert şekilde yükselen giyim fiyatlarının etkili olduğunu söyleyebiliriz. Ayrıca, 2010 yılının Ekim ayından beri yükseliş trendinde olan çekirdek I endeksinin hareketi önümüzdeki dönemde de önemli olacaktır.



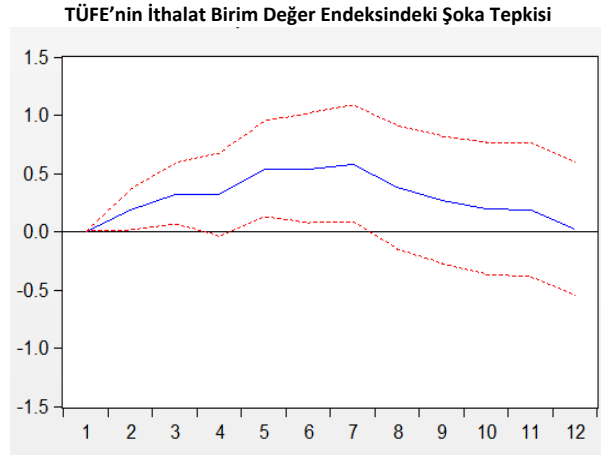
Üretici fiyatları endeksi (ÜFE) ise Mayıs ayında aylık bazda %0.15 artışla yıllık bazda %9.63 olarak gerçekleşmiştir. Tarım fiyatları bu dönemde %1.93 oranında gerilerken, emtia fiyatlarındaki artışın etkileri ile kurdaki hareketler çerçevesinde Mayıs ayında imalat sanayi genelinde fiyatların yükseldiği gözlenmektedir. ÜFE'de artış hızının yavaşladığı dikkat çekerken, TÜFE'de yaşanan sert artış ile ÜFE ile TÜFE arasındaki farkın daraldığı izlenmektedir. Yukarıdaki Grafik-5'te makro marjin ile TÜFE arasındaki farkın kapandığı görülmektedir. Makro marjindeki hareketlerin TÜFE'ye öncülük ettiği göz önüne alınarak geçmiş dönemlerde makro marjının hareketleri incelendiğinde, Makro marjindeki (ÜFE ile TÜFE arasındaki fark) yükselişlerin TÜFE'yi gecikmeli olarak yukarı ittiği dikkati çekmektedir. Bu nedenle tarihinde yayınladığımız raporumuzdaki beklentimizde paralel olarak Mayıs ayında makro marjindeki yükselişin TÜFE'ye yansıdığı görülmektedir. Diğer yandan Mayıs ayında ÜFE'de tarım fiyatlarının aylık bazda %1.92 oranında daralması önümüzdeki dönemde TÜFE'de gıda fiyatlarına ilişkin baskıları hafifletebilecektir. Özellikle Nisan ayında TÜFE'de yaşanan artışta mevsimsel olarak meyve sebze fiyat artışlarının etkili olduğu görülürken, önümüzdeki aylarda bu etkinin terse dönmesi gıda fiyatlarında düşüşe hız kazandırabilecektir.

Grafik:6



Kaynak: TCMB

Grafik:7



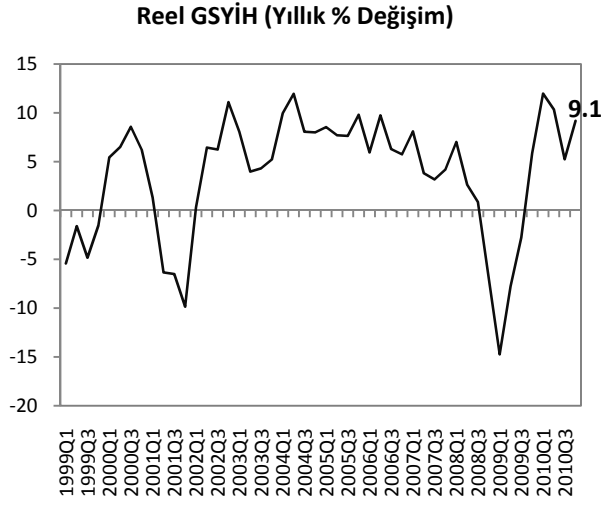
Kaynak: TCMB, Vakıfbank

Enflasyonun hareketini incelemek için ithalat birim değeri endeksinin yıllık artış hızı ile TÜFE'nin yıllık artış hızı incelendiğinde (Bkz. Grafik-6), genelde ithalat birim değeri endeksindeki değişimlerin 3-4 ay sonra TÜFE'ye yansıdığı görülmüştür. Ancak 2010 yılının Kasım ayından sonra yükselişe geçen ithalat birim değeri endeksindeki artışların TÜFE'ye yansımalarının 2011 yılının ilk çeyreğindeki olumlu baz etkisi ile bir miktar ötelendiği görülmüştür. Özellikle Mayıs ayına kadar ithalat birim değeri endeksi ile TÜFE arasındaki farkın geçmişte olmadığı kadar açıldığı görülmüşken, açıklanan Mayıs ayı rakamı ile farkın kapanmaya başladığı dikkat çekmektedir. İthalat birim değeri endeksinde gelebilecek olası şoklara karşı enflasyonun tepkisi, etki-tepki analizi ile Grafik-7'de incelenmiştir. İthalat birim değeri endeksinde meydana gelen 1 standart sapmalı şoka enflasyonun 0.5 tepki verdiği gözlenirken, tepkinin 1 dönem gecikmeli olması dikkat çekmiştir. Ayrıca iki değişken arasındaki 1 ay gecikmeli korelasyonun da ortalama %70 ile oldukça güçlü olması yaptığımız etki-tepki analizini destekler niteliktedir.

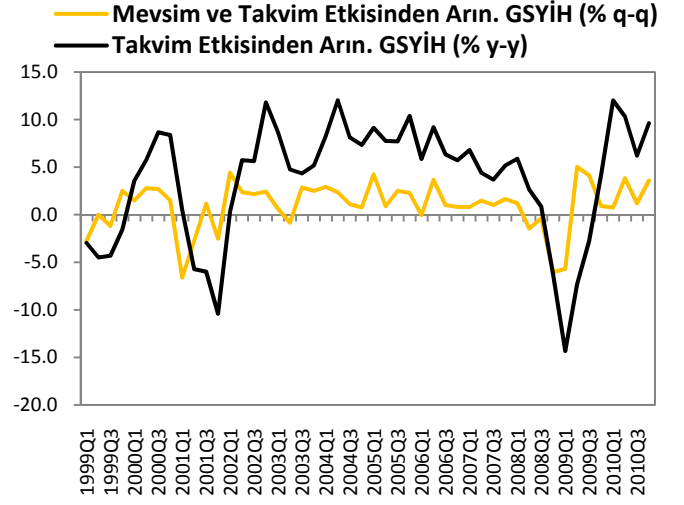
Ancak TÜFE'de yaşanan söz konusu artışa karşın, başta petrol olmak üzere emtia fiyatlarının artış hızının yavaşlaması ve kurun da önümüzdeki günlerde daha stabil hale gelmesi ile birlikte TÜFE'de yaşanan artış yavaşlayabilir. Mayıs ayında TÜFE'de yaşanan bu artışın piyasaların beklediğinden hızlı bir hareket olduğu görülmüşken, yıllık TÜFE, yılsonu beklentimiz olan %7.15'in üzerine çıkmıştır. Bu artışın TCMB'nin son açıklamalarında belirttiği üzere gıda gibi kontrol edilemeyen kalemlerden kaynaklandığı görülmüşken, bu ay yaşanan artışın devam etmemesi beklenebilir. Ancak TCMB'nin ve piyasaların beklentilerine karşın fiyat hareketlerindeki yukarı yönlü baskıların devam etmesi halihazırda sıradışı önlemlerle ekonomiyi soğutmaya çalışan TCMB'nin daha erken ve daha hızlı faiz artırımına gitmesine yol açabilir. Fakat şu an beklentimiz TCMB'nin Ağustos veya Eylül ayında başlayarak 25'er baz puan şeklinde 3 kez faiz arttıracığı ve politika faizinin yıl sonunda %7.0 seviyesine yükseleceği yönündedir.

TÜRKİYE

Türkiye Büyüme Oranı (Çeyrek)



Kaynak:TÜİK

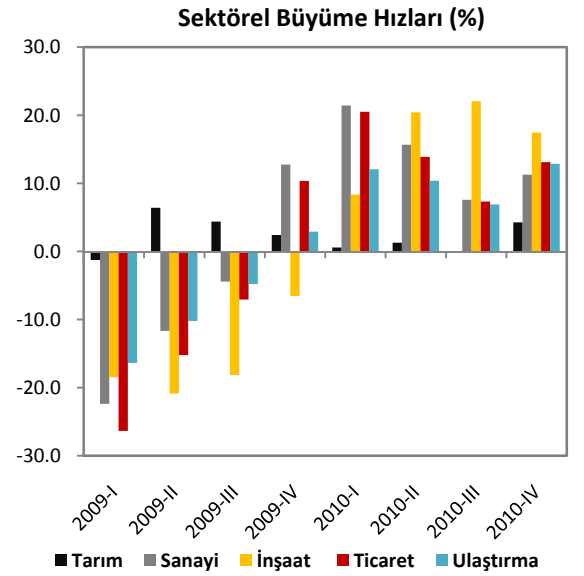


Kaynak:TÜİK

Sektörel Büyüme Hızları (%)

Sektörler	Sektör Payları (%)	2009	2010	2010	2010	2010
		IV. Çeyrek	I. Çeyrek	II. Çeyrek	III. Çeyrek	IV. Çeyrek
Tarım	4.1	8.6	4.2	7.2	15.6	8.2
Sanayi	25.4	23.8	25.5	25.8	21.8	24.2
İnşaat	5.6	5.3	5.6	5.7	5.4	5.7
Ticaret	13.3	12.5	13.0	13.2	11.8	13.0
Ulaş. ve Haber.	14.9	14.2	15.0	14.9	13.8	14.7
Mali Kur.	12.5	13.0	12.4	11.1	11.0	13.1
Konut Sah.	5.5	5.0	5.4	4.9	4.5	4.6
Eğitim	2.4	2.0	2.4	2.0	1.6	1.8
Sağ. İş. ve Sos. Hiz.	1.5	1.2	1.5	1.2	1.1	1.1
Vergi-Süb.	8.6	8.2	8.6	8.6	8.0	8.5
GSYİH		5.9	12.0	10.3	5.2	9.2

Kaynak:TÜİK

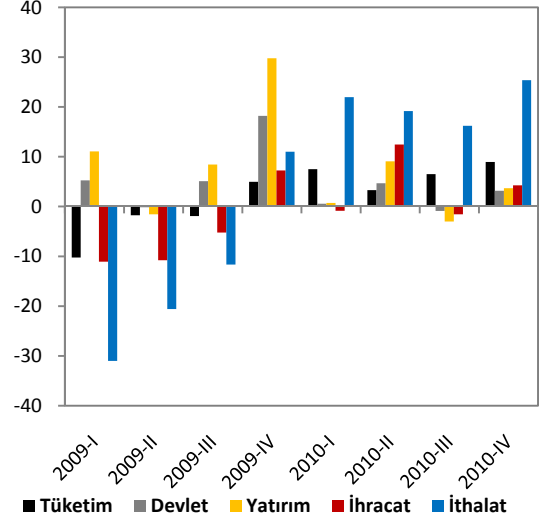


Kaynak:TÜİK

Harcama Bileşenlerinin Yıllık Büyüme Oranları (%)

Harcama Bileşenleri	Sektör Payları (%)*	2009 IV. Çey	2010 I. Çey	2010 II. Çey	2010 III. Çey	2010 IV. Çey
Yer. Hanehalkı Tük. Har.	67.6	70.9	75.3	71.2	68.0	70.8
Dev. Nihai Tük. Har.	9.1	17.7	13.6	13.7	12.5	17.0
Gay. Safi Ser. Oluş.	22.0	16.5	18.1	19.1	17.4	20.2
Kamu Sektörü	3.8	4.4	3.0	3.9	3.8	4.6
Özel Sektör	18.3	12.1	15.1	15.3	13.6	15.6
Mal ve Hiz. İhracatı	23.1	23.1	20.5	22.1	20.8	20.9
Mal ve Hiz. İthalatı	26.9	25.2	25.4	27.3	25.4	28.2
GSYİH		5.9	12.0	10.3	5.2	9.2

Harcama Bileşenleri Büyüme Hızları (%)

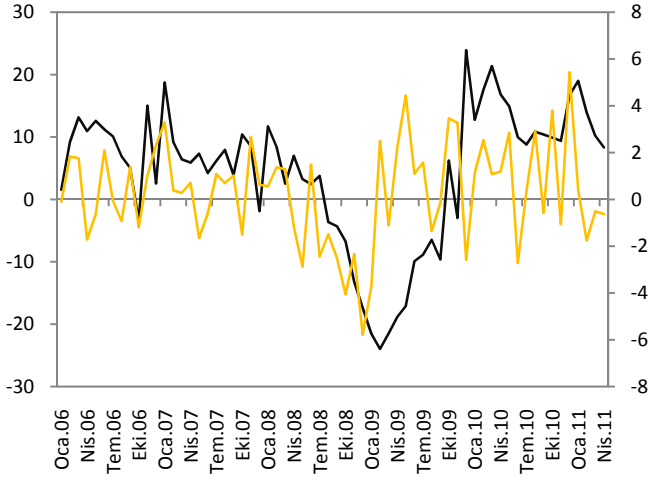


Kaynak:TÜİK

*2010 Q3 itibariyle

Kaynak:TÜİK

Sanayi Üretim Endeksi

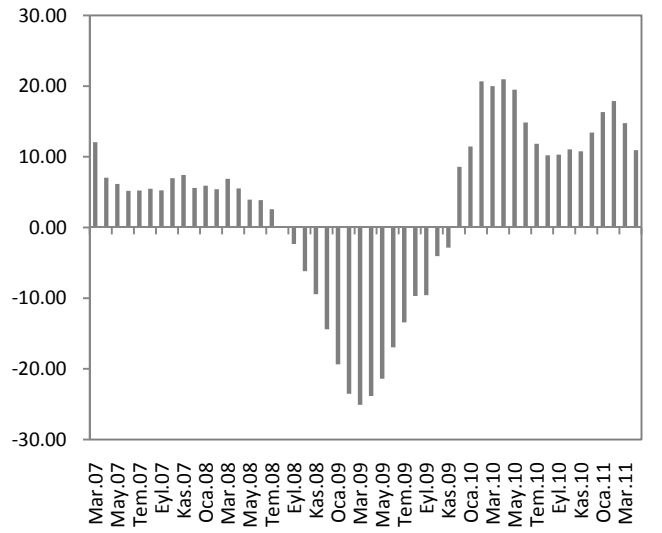


— Sanayi Üretim Endeksi (Yıllık % Değişim)

— Mevsim ve Takvim Etkisinden Arındırılmış Sanayi Üretim Endeksi (Bir Önceki Aya Göre % Değ.)

Kaynak:TÜİK

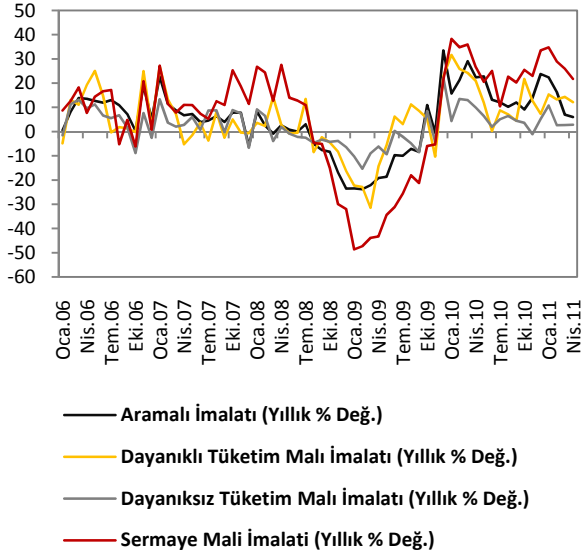
İmalat Sanayi Üretim Endeksi



■ İmalat Sanayi 3 Aylık Ort. Yıllık Değ.

Kaynak:TÜİK

Sektörel Bazda Sanayi Üretim Endeksi

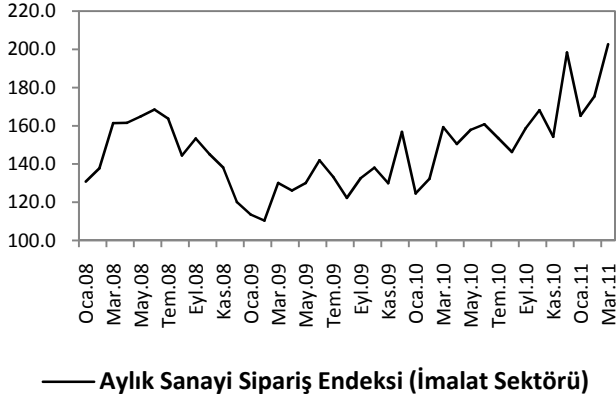


Kaynak:TÜİK

Sektörler	Yıllık Değişim Oranı (%)	
	Nisan Ayı	
	2010	2011
Petrol Ürünleri	11.5	7.9
Tekstil	20.6	-2.3
Gıda	11	5.8
Kimyasal Madde	21.1	13.3
Ana Metal Sanayi	8.9	7.7
Metalik Olm. Diğ. Mineral	18.8	2.7
Taşıtlar Araçları	30	26.6
Elektrikli Teçhizat	-0.6	4.8
Giyim	17.0	-2.9

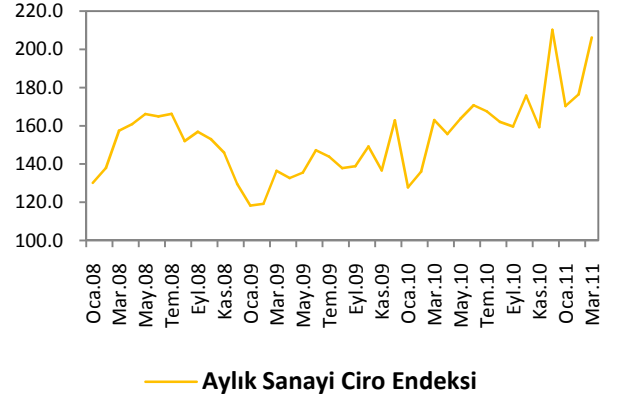
Kaynak:TÜİK

Aylık Sanayi Sipariş Endeksi



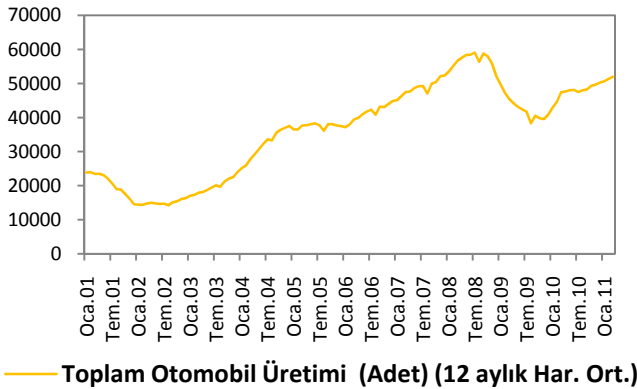
Kaynak:TÜİK

Aylık Sanayi Ciro Endeksi



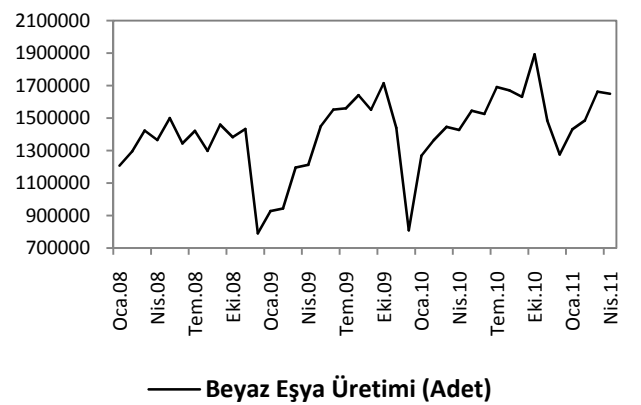
Kaynak:TÜİK

Toplam Otomobil Üretimi



Kaynak:OSD,Vakıfbank

Beyaz Eşya Üretimi

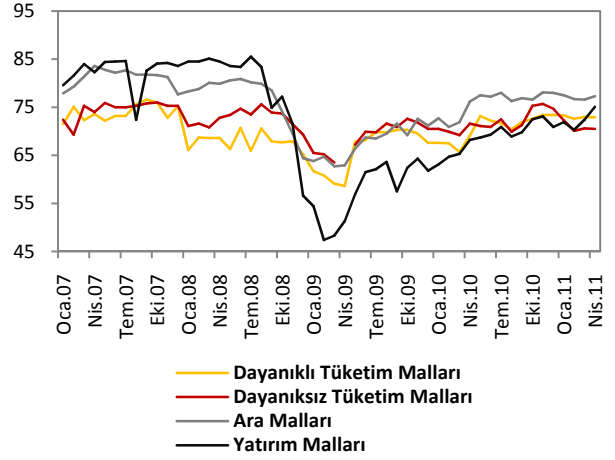


Kaynak:Hazine Müsteşarlığı

Kapasite Kullanım Oranı

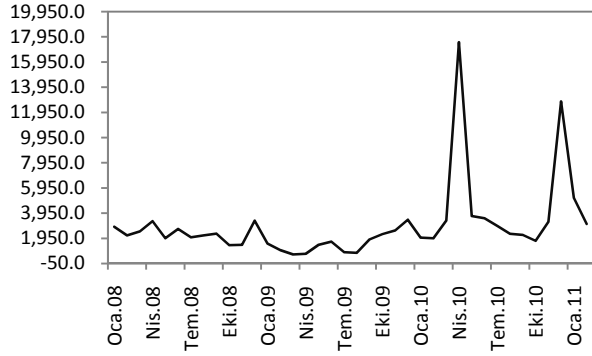


Kaynak: TCMB — Kapasite Kullanım Oranı (%)



Kaynak:TCMB

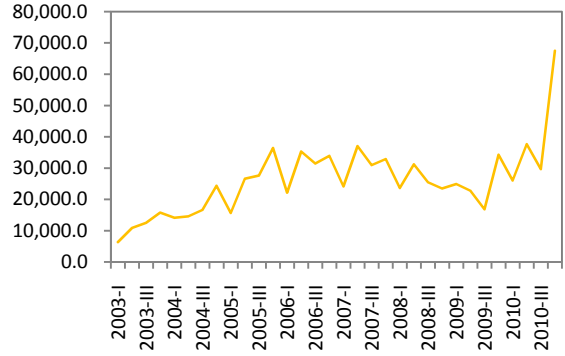
Yatırım Teşvik Belgeli Sabit Sermaye Yatırım Tutarı



— Yatırım Teşvik Belgeli Sabit Sermaye Yatırım Tutarı (milyon TL)

Kaynak:Hazine Müsteşarlığı

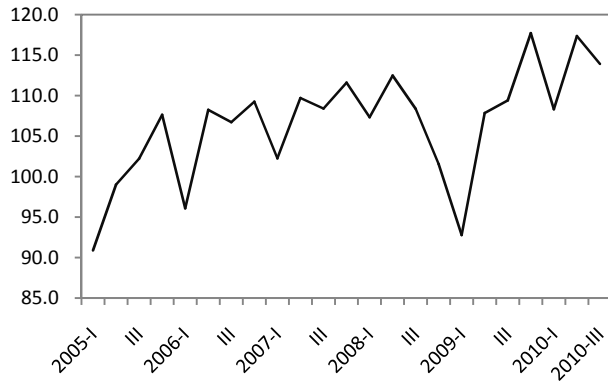
Verilen İnşaat Ruhsatları



— Verilen İnşaat Ruhsatları (Yüzölçümü,1000 m2)

Kaynak:Hazine Müsteşarlığı

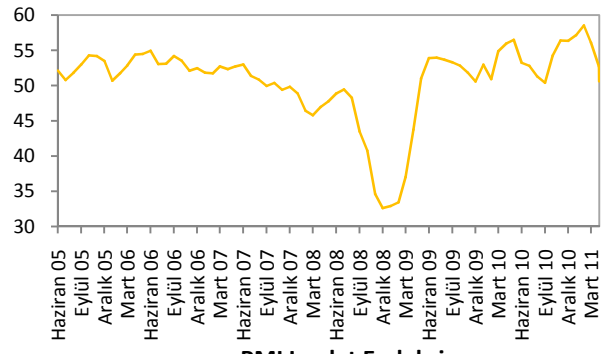
Toplam Sanayide Verimlilik



— Toplam Sanayide Verimlilik Endeksi

Kaynak:Hazine Müsteşarlığı

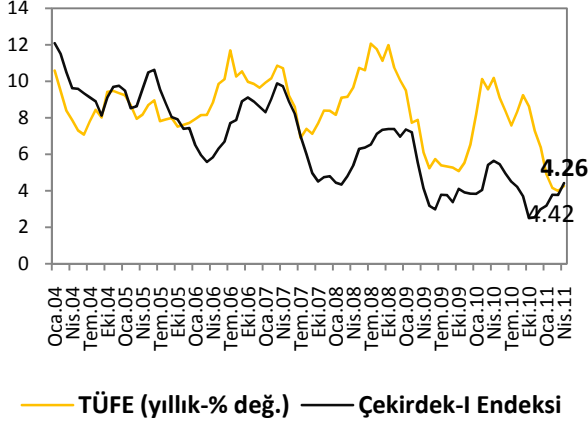
PMI Endeksi



Kaynak:Reuters

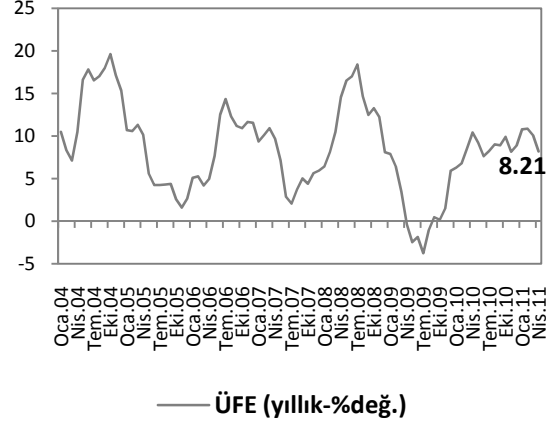
ENFLASYON GÖSTERGELERİ

TÜFE ve Çekirdek Enflasyonu



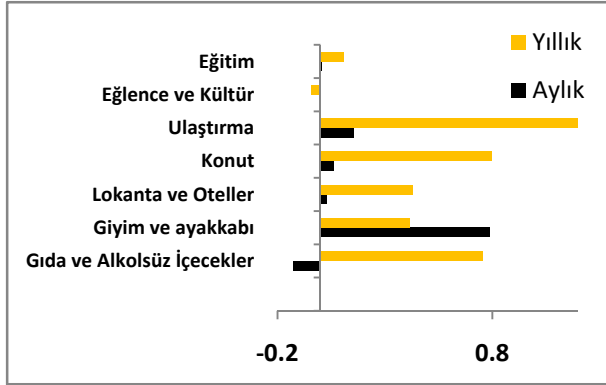
Kaynak:TCMB

ÜFE



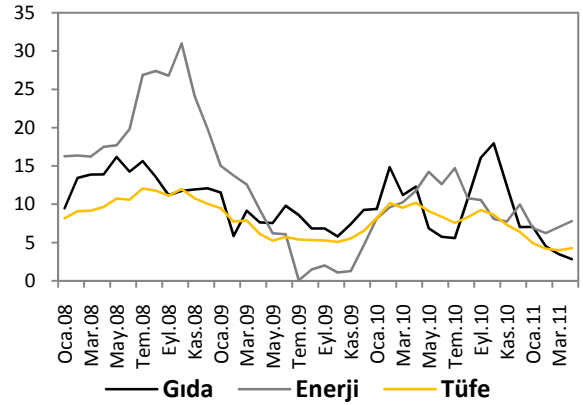
Kaynak:TCMB

TÜFE Harcama Grupları (Katkı, Puan)



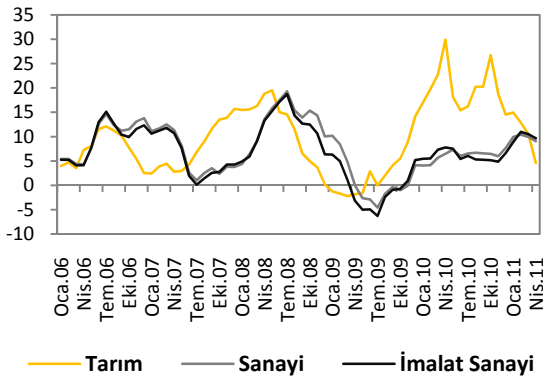
Kaynak:TCMB, Vakıfbank

Gıda ve Enerji Enflasyonu (yıllık-% değ.)



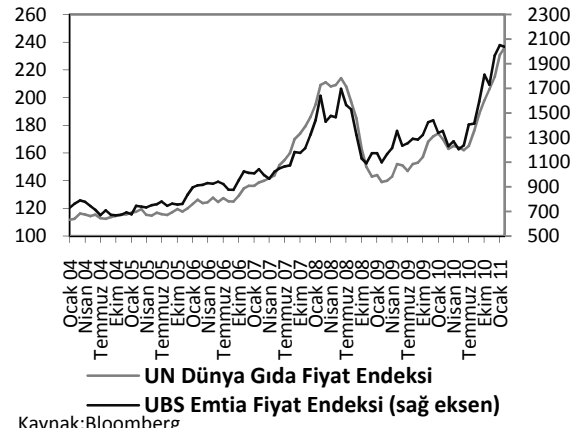
Kaynak:TCMB

ÜFE Alt Sektörler (yıllık-% değ.)



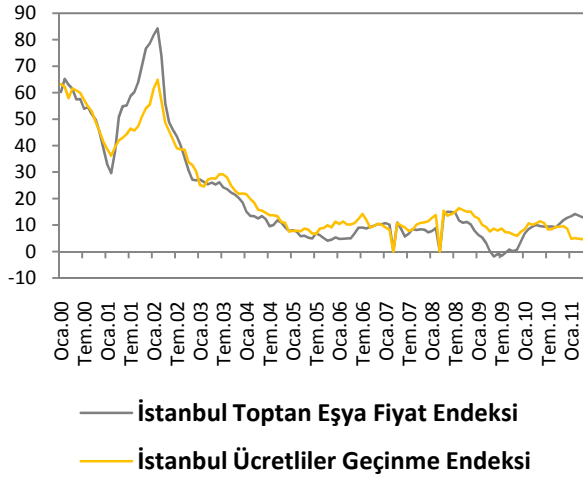
Kaynak:TCMB

Dünya Gıda ve Emtia Fiyat Endeksi



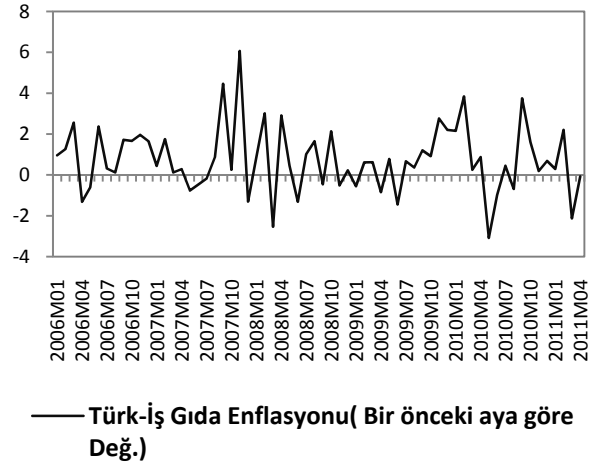
Kaynak:Bloomberg

İTO Enflasyon Göstergeleri



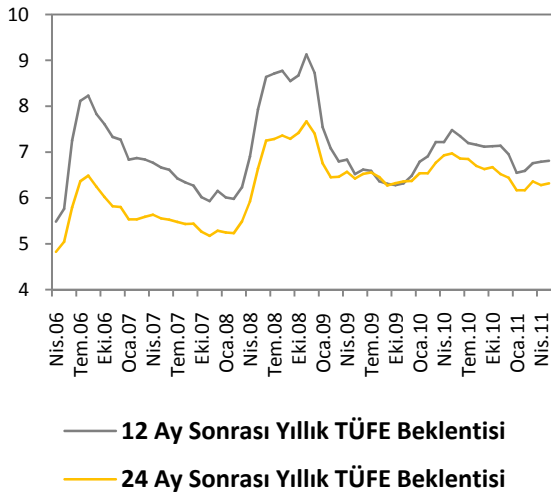
Kaynak: İTO

Türk- İş Mutfak Enflasyonu



Kaynak:Türk-İş

Enflasyon Beklentileri



Kaynak:TCMB

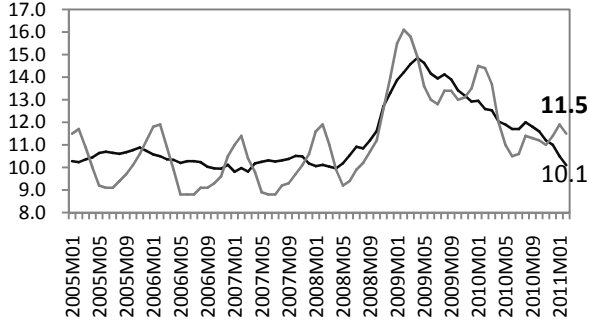
Tük. Güven Endeksi Fiyatların Değ. Yönünde Beklenti



Kaynak:TCMB

İŞGÜCÜ GÖSTERGELERİ

İşsizlik Oranı

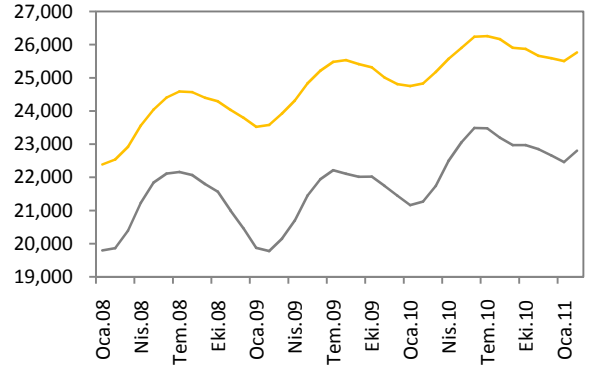


— Mevsimsellikten Arındırılmış İşsizlik Oranı

- - İşsizlik Oranı

Kaynak:TCMB, Vakıfbank

İşgücü Durumu

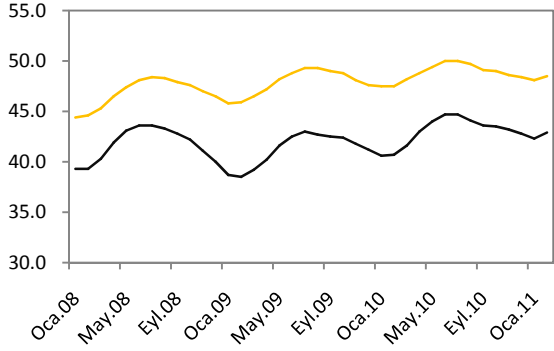


— İşgücü Arzı

— İstihdam Edilenler

Kaynak:TCMB

İşgücüne Katılım Oranı

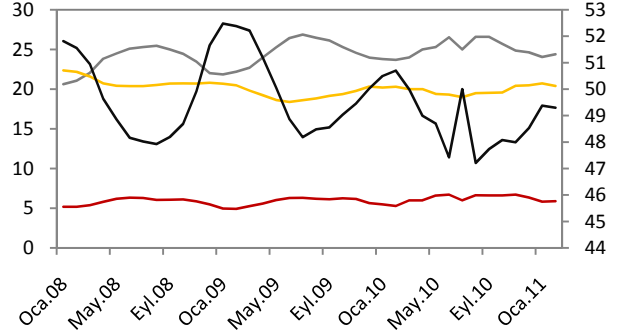


— İşgücüne Katılma Oranı

— İstihdam Oranı

Kaynak:TCMB

Sektörlerin Toplam İşgücü İçindeki payı



— Tarım

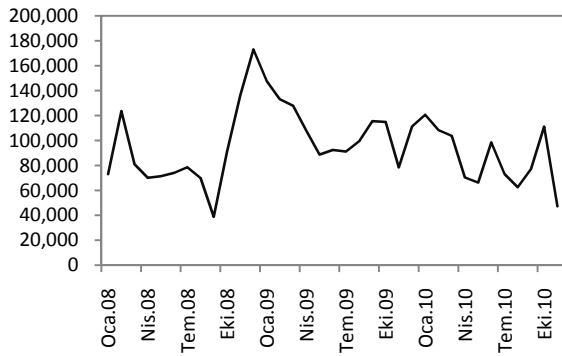
— Sanayi

— İnşaat

— Hizmetler

Kaynak:TCMB

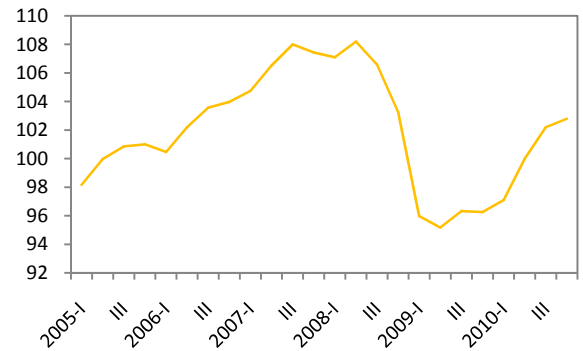
İşkur İstatistikleri



— İş Arayanların Sayısı

Kaynak:Hazine Müsteşarlığı

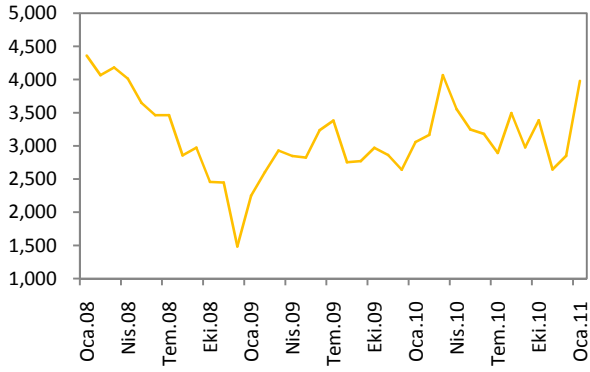
Sanayi İstihdam Endeksi (2005=100)



— Sanayi İstihdam Endeksi

Kaynak:Hazine Müsteşarlığı

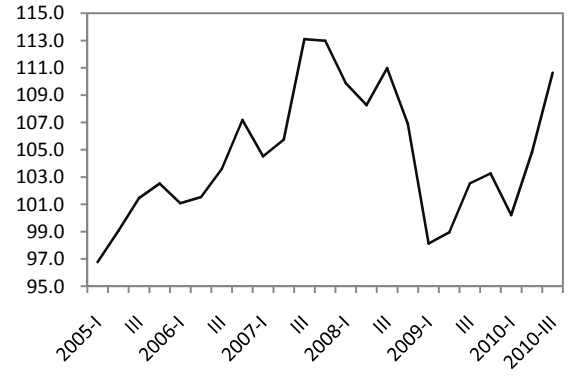
Kurulan-Kapanan Şirket Sayısı



— Kurulan-Kapanan Şirket Sayısı (Adet)

Kaynak:TCMB

Reel Brüt Ücret - Maaş Endeksleri

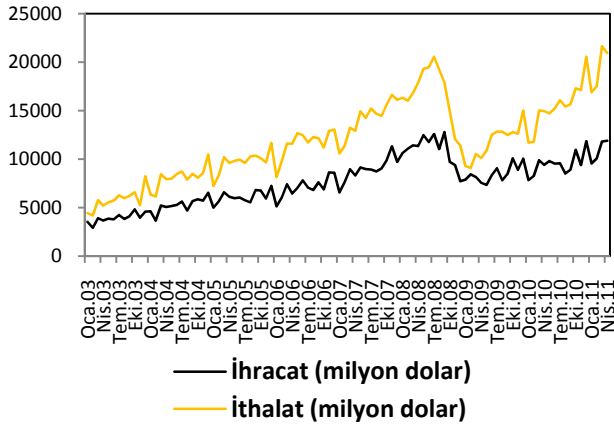


— Reel Brüt Ücret - Maaş Endeksleri

Kaynak:Hazine Müsteşarlığı

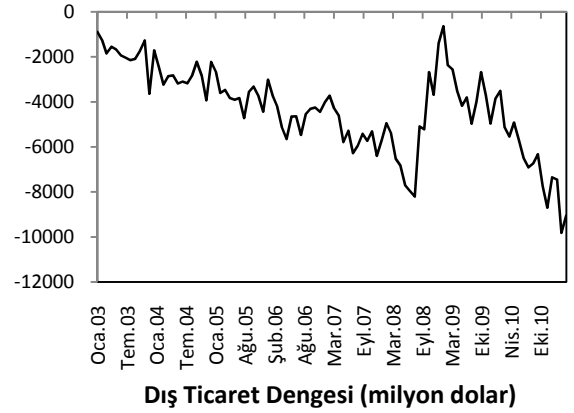
DIŐ TİCARET GÖSTERGELERİ

İthalat-İhracat



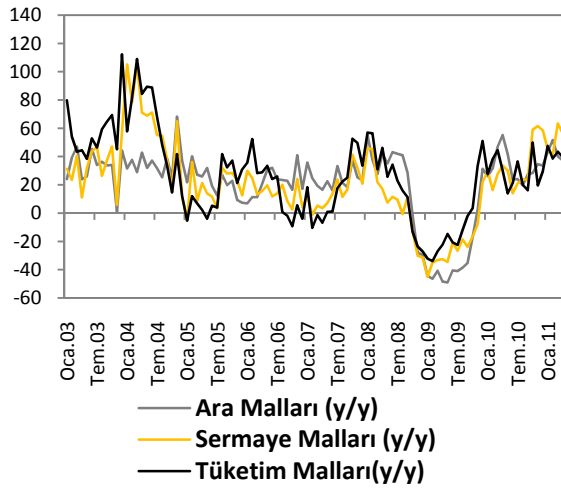
Kaynak:TCMB

Dış Ticaret Dengesi



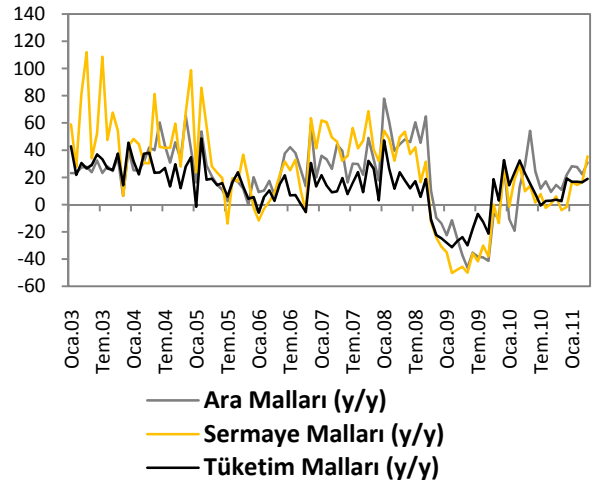
Kaynak:TCMB

İthalat



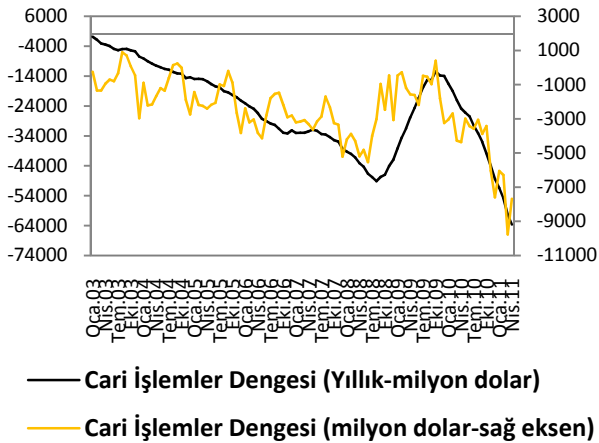
Kaynak:TCMB

İhracat



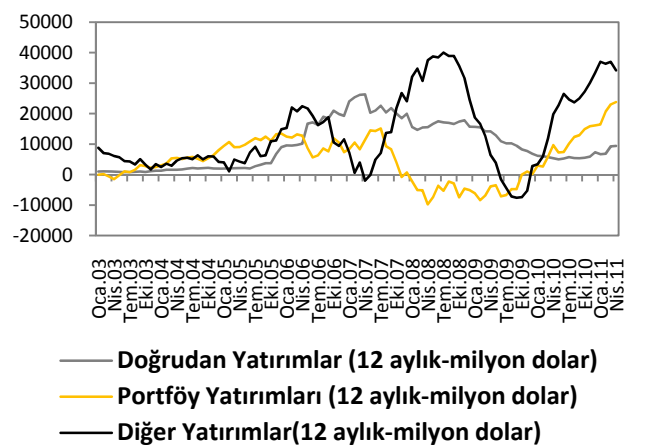
Kaynak:TCMB

Cari İşlemler Dengesi



Kaynak:TCMB

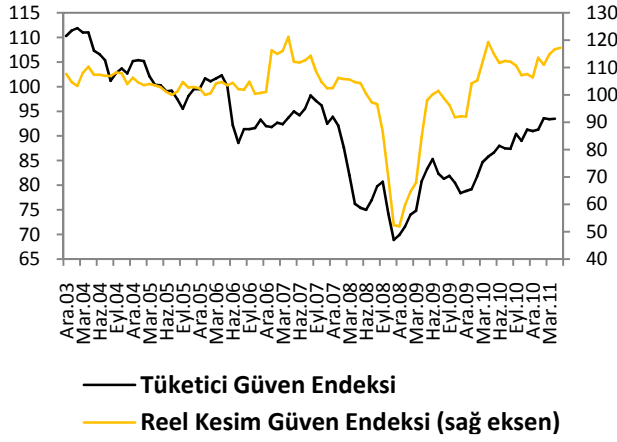
Sermaye ve Finans Hesabı



Kaynak:TCMB

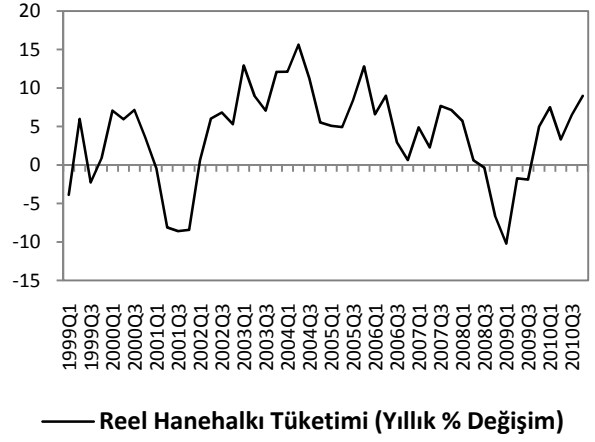
TÜKETİM GÖSTERGELERİ

Tüketici Güveni ve Reel Kesim Güveni



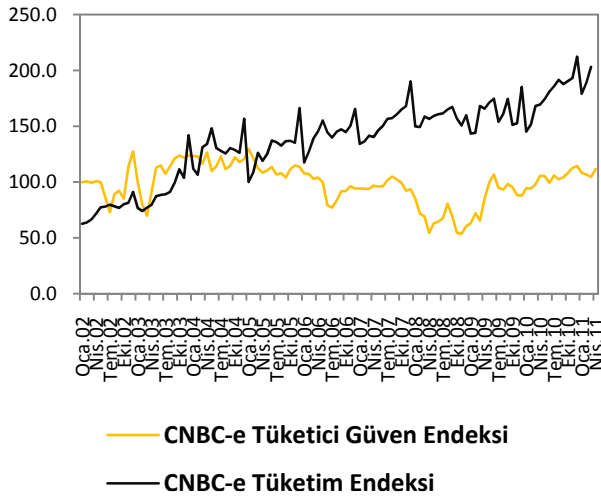
Kaynak:TCMB

Tüketim Harcamaları



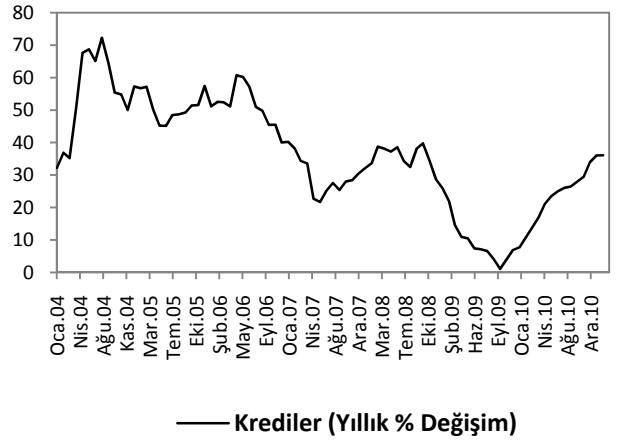
Kaynak:TCMB

CNBC-e Güven Endeksleri



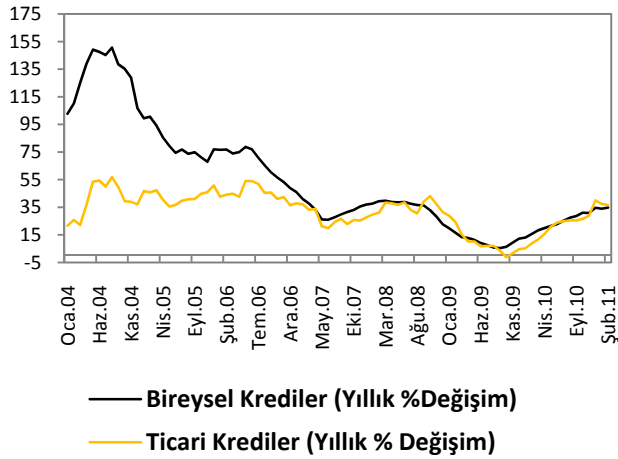
Kaynak:Hazine Müsteşarlığı

Krediler



Kaynak:BDDK

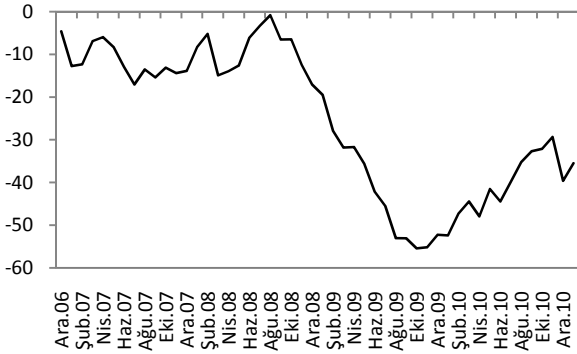
Bireysel ve Ticari Krediler



Kaynak:BDDK

KAMU MALİYESİ GÖSTERGELERİ

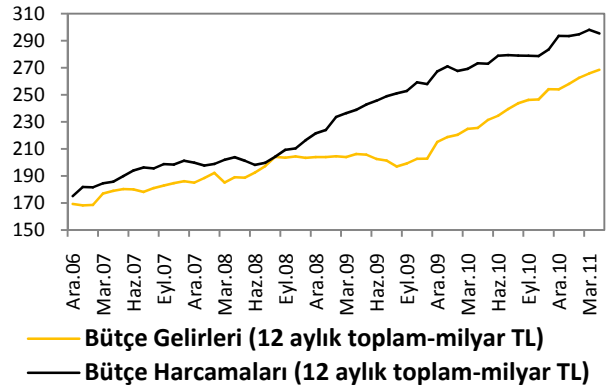
Bütçe Dengesi



— Bütçe Dengesi (12 Aylık toplam-milyar TL)

Kaynak:TCMB

Bütçe Gelirleri ve Harcamaları

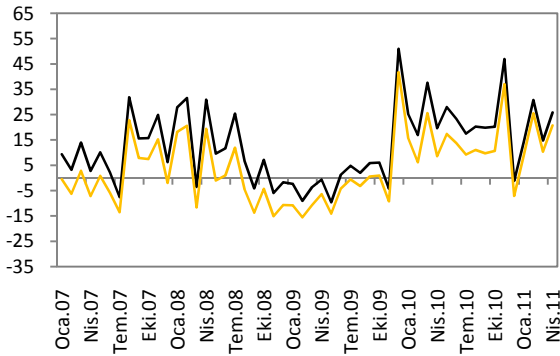


— Bütçe Gelirleri (12 aylık toplam-milyar TL)

— Bütçe Harcamaları (12 aylık toplam-milyar TL)

Kaynak:TCMB

Vergi Gelirleri

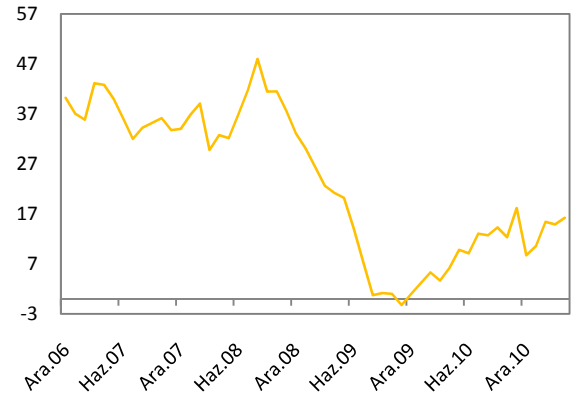


— Vergi Gelirleri (Nominal yıllık %)

— Vergi Gelirleri (Reel yıllık %)

Kaynak:TCMB,Vakıfbank

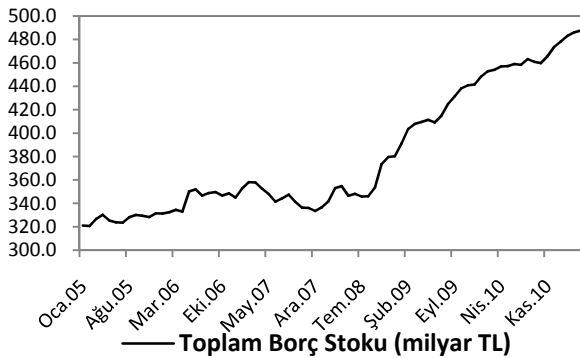
Faiz Dışı Denge



— Faiz Dışı Denge (12 aylık-milyar TL)

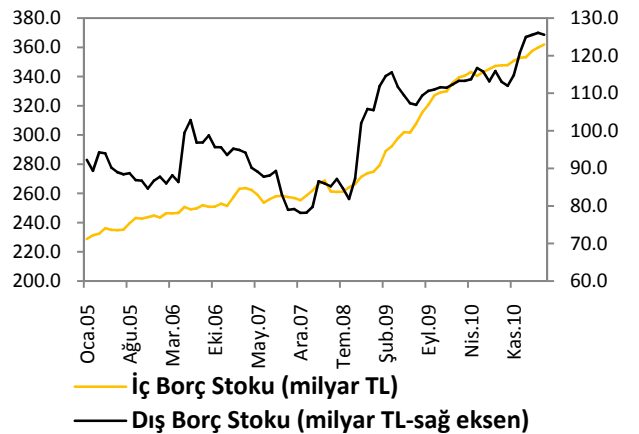
Kaynak:TCMB

Borç Stoku



Kaynak: Hazine Müsteşarlığı

İç ve Dış Borç Stoku

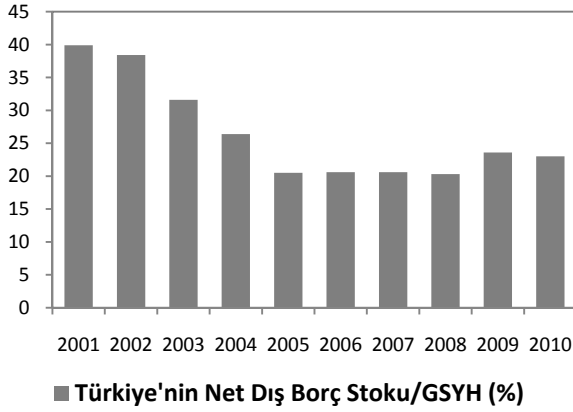


— İç Borç Stoku (milyar TL)

— Dış Borç Stoku (milyar TL-sağ eksen)

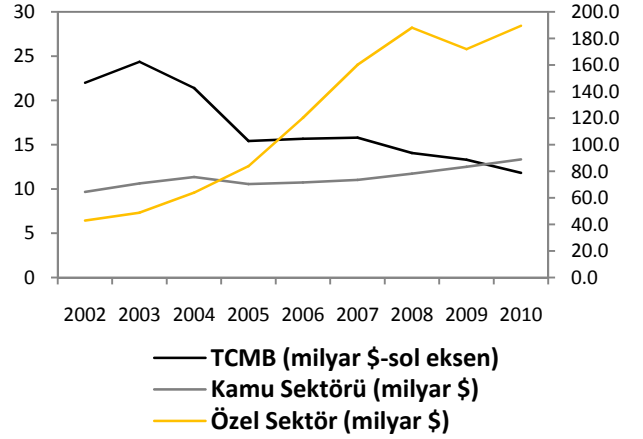
Kaynak: Hazine Müsteşarlığı

Türkiye'nin Net Dış Borç Stoku



Kaynak: Hazine Müsteşarlığı

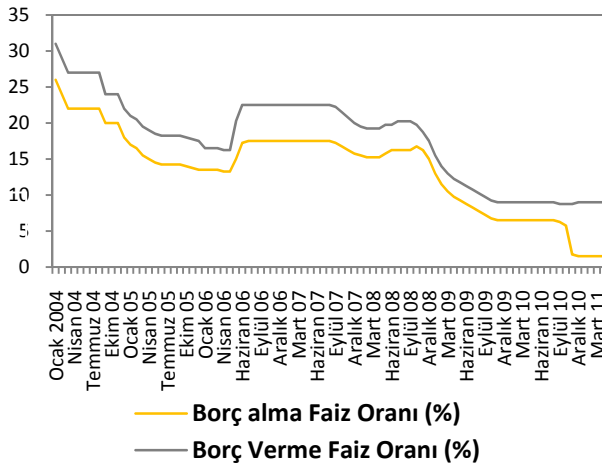
Türkiye'nin Dış Borç Stoku Profili



Kaynak: Hazine Müsteşarlığı

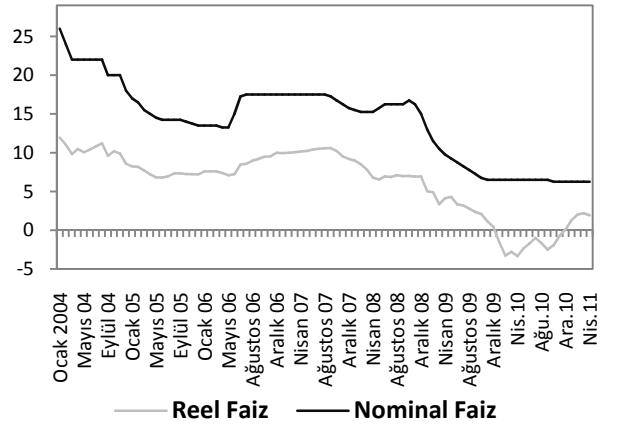
LİKİDİTE GÖSTERGELERİ

TCMB Faiz Oranı



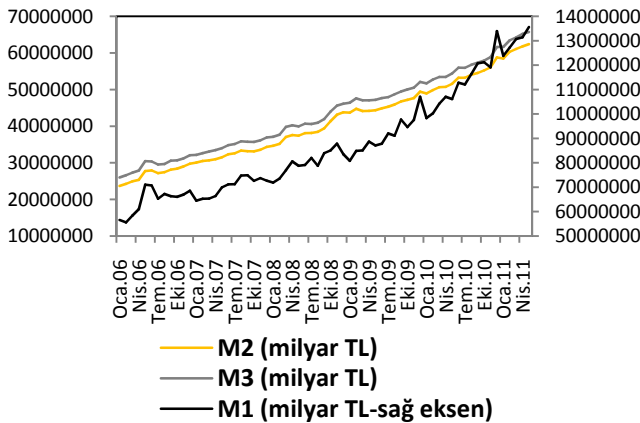
Kaynak:TCMB

Reel ve Nominal Faiz



Kaynak:TCMB,Vakıfbank

Para Arzı



Kaynak: TCMB

Dünya Piyasalarında Son Açıklanan Ekonomik Göstergeler

	Reel Büyüme (y/y) (Çeyreklik) (%)	Enflasyon (y/y) (Aylık) (%)	Cari Denge/GSYİH (Yıllık) (%)	Merkez Bankası Faiz Oranı (%)	Tüketici Güven Endeksi
ABD	2.3	3.2	-3.20	0.25	65.4
Euro Bölgesi	2.5	2.8	0.09	1.25	-9.70
Almanya	4.8	2.70	5.31	1.25	108
Fransa	2.20	2.20	-2.05	1.25	-36.00
İtalya	1.10	2.90	-2.08	1.25	103.70
Macaristan	2.40	4.70	-0.46	1.25	-38.50
Portekiz	-0.70	4.00	-9.87	1.25	-54.00
İngiltere	1.80	4.50	-2.49	0.50	-31.00
Japonya	-1.00	0.00	3.56	0.10	42.70
Çin	9.70	5.30	5.20	6.31	107.60
Rusya	4.10	9.60	4.05	8.00	
Hindistan	8.20	8.82	-3.18	5.75	
Brezilya	5.04	6.51	-1.51	12.00	112.00
G.Afrika	3.80	4.20	-2.83	5.50	9.00
Türkiye	9.20	4.26	-2.32	6.25	93.46

Beklentiler

2011-IMF Beklentisi (Nisan-2011)	Reel Büyüme (y/y)	Enflasyon (y/y)	Cari Denge /GSYH	İşsizlik Oranı	Borç St./GSYH
Gelişmiş Ülkeler	2.37	2.23	-0.28	7.78	102.94
Gelişmekte Olan Ülkeler	6.54	6.87	2.66	5.67	33.56
Tüm dünya	4.40	4.46	--	--	--
ABD	2.75	2.17	-3.24	8.53	99.52
Euro Bölgesi	1.62	2.26	0.03	9.90	87.28
Almanya	2.54	2.18	5.13	6.55	80.11
Fransa	1.64	2.14	-2.78	9.50	87.62
İtalya	1.05	1.95	-3.36	8.60	120.25
Macaristan	2.79	4.08	1.45	11.46	76.63
Portekiz	-1.51	2.35	-8.72	11.93	90.55
İngiltere	1.65	4.20	-2.42	7.83	83.03
Japonya	1.39	0.15	2.30	4.88	229.08
Çin	9.59	4.98	5.71	4.00	17.08
Rusya	4.82	9.31	5.55	7.30	8.54
Hindistan	8.24	7.51	-3.66	--	68.20
Brezilya	4.46	6.26	-2.58	6.70	65.71
G.Afrika	3.51	4.93	-4.36	24.4	39.55
TÜRKİYE	4.60	5.69	-8.03	11.44	39.41

Türkiye Makro Ekonomik Görünüm

MAKROEKONOMİK GÖSTERGELER						
	2008	2009	En Son Yayımlanan		2011 Yılı Sonu Beklentimiz	Açıklanacak İlk Veriye Ait Beklentimiz
Reel Ekonomi						
GSYİH (Cari Fiyatlarla, Milyon TL)	950 144	952 559	1 105 101	(2010)	--	--
GSYİH Büyüme Oranı (Sabit Fiyatlarla, %)	0.7	-4.8	8.9	(2010)	5.1	--
Sanayi Üretim Endeksi Yıllık Değ. Oranı (%)	-17.8	-9.5	8.3	(Nisan 2011)	--	--
Kapasite Kullanım Oranı (%)	64.7	67.6	75.2	(Mayıs 2011)	--	--
İşsizlik Oranı (%)	13.6	13.5	11.5	(Şubat 2011)	10.8	--
	2009	2010	En Son Yayımlanan		2011 Yılı Sonu Beklentimiz	Açıklanacak İlk Veriye Ait Beklentimiz
Fiyat Gelişmeleri						
TÜFE (Yıllık % Değişim)	6.52	6.40	4.26	(Nisan 2011)	7.15	--
ÜFE (Yıllık % Değişim)	5.93	8.87	8.21	(Nisan 2011)	--	--
Parasal Göstergeler (Milyon TL)						
M1	107,051	133,885	136,374	(27.05.2011)	--	--
M2	494,024	587,815	628,283	(27.05.2011)	--	--
M3	520,674	615,088	662,827	(27.05.2011)	--	--
Emisyon	34,289	44,368	49,471	(27.05.2011)	--	--
TCMB Brüt Döviz Rezervleri (Milyon \$)	70,689	80.696	92,200	(03.06.2011)	--	--
Faiz Oranları						
TCMB O/N (Borç Alma)	6.50	1.50	1.50	(13.06.2011)	--	--
TRILIBOR O/N	6.50	6.54	7.00	(13.06.2011)	--	--
Ödemeler Dengesi (Milyon \$)						
Cari İşlemler Açığı	-13,991	-48,528	-9,766	(Mart 2011)	-64,000	--
İthalat	-140,928	-185,535	20,9	(Nisan 2011)	--	--
İhracat	102,143	113,976	11,9	(Nisan 2011)	--	--
Dış Ticaret Açığı	-38,786	-71,559	-9,0	(Nisan 2011)	-89,000	--
Kamu Ekonomisi (Milyon TL)						
Bütçe Gelirleri	215,060	254,028	23,523	(Nisan 2011)	--	--
Bütçe Giderleri	267,275	293,628	22,466	(Nisan 2011)	--	--
Bütçe Dengesi	-52,215	-39,600	1,056	(Nisan 2011)	--	--
Faiz Dışı Denge	986	8,697	16,18	(Nisan 2011)	--	--
Borç Stoku Göstergeleri						
Merkezi Yön. İç Borç Stoku (Milyar TL)	330.0	352.8	362.0	(Nisan 2011)	--	--
Merkezi Yön. Dış Borç Stoku (Milyar TL)	111.5	120.5	125.6	(Nisan 2011)	--	--
Kamu Net Borç Stoku (Milyar TL)	309.8	317.4	317.4	(2010 IV. Çeyrek)	--	--

Serkan Özcan	Baş Ekonomist	serkan.ozcan@vakifbank.com.tr	0312-455 70 87
Cem Erođlu	Kıdemli Ekonomist	cem.eroglu@vakifbank.com.tr	0312-455 84 80
Nazan Kılıç	Ekonomist	nazan.kilic@vakifbank.com.tr	0312-455 84 89
Bilge Özalp Türkarşlan	Ekonomist	bilge.ozalpturkarşlan@vakifbank.com.tr	0312-455 84 88
Ümit Ünsal	Ekonomist	umit.unsal@vakifbank.com.tr	0312-455 84 18
Seda Meyveci	Ekonomist	seda.meyveci@vakifbank.com.tr	0312-455 84 85
Halide Pelin Kaptan	Arařtırmacı	halidepelin.kaptan@vakifbank.com.tr	0312-455 84 83
Emine Özgü Özen	Arařtırmacı	emineozgu.ozen@vakifbank.com.tr	0312-455 84 87
Naime Dođan	Arařtırmacı	naime.dogan@vakifbank.com.tr	0312-455 84 86
Fatma Özlem Kanbur	Arařtırmacı	fatmaozlem.kanbur@vakifbank.com.tr	0312-455 84 82
Elif Artman	Arařtırmacı	elif.artman@vakifbank.com.tr	0312-455 84 90
Senem Güder	Arařtırmacı	senem.guder@vakifbank.com.tr	0312-455 84 76
İbrahim Taha Durmaz	Arařtırmacı	ibrahimtaha.durmaz@vakifbank.com.tr	0312-455 84 93

Bu rapor Türkiye Vakıflar Bankası T.A.O. tarafından güvenilir olduđuna inanılan kaynaklardan sađlanan bilgiler kullanılarak hazırlanmıřtır. Türkiye Vakıflar Bankası T.A.O. bu bilgi ve verilerin dođruluđu hakkında herhangi bir garanti vermemekte ve bu rapor ve içindeki bilgilerin kullanılması nedeniyle dođrudan veya dolaylı olarak oluřacak zararlardan dolayı sorumluluk kabul etmemektedir. Bu rapor sadece bilgi vermek amacıyla hazırlanmıř olup, hiçbir konuda yatırım önerisi olarak yorumlanmamalıdır. Türkiye Vakıflar Bankası T.A.O. bu raporda yer alan bilgilerde daha önceden bilgilendirme yapmaksızın kısmen veya tamamen deđişiklik yapma hakkına sahiptir.