

-Bu Haftaki Yazımız..

Giyimdeki artış enflasyondaki yükselişe kaynaklık etti...

Mart ayında %3.99 oranında artışla son 41 yılın en düşük seviyesine gerileyen TÜFE, Nisan ayında baz etkisinin azalmasıyla birlikte yeniden bir yükseliş trendine girmiş ve yıllık bazda %4.26 oranında artış göstermiştir. TÜFE'de meydana gelen artışta mevsimsel etkiler nedeniyle giyim ve ayakkabı fiyatlarında meydana gelen güçlü artış etkili olurken, geçtiğimiz ay daha güçlü gözlenen petrol fiyatlarındaki artışın etkileri bu ay da devam etmiş ve ulaştırmada meydana gelen artış TÜFE'ye yine artış yönlü bir katkı yapmıştır.

-Geçtiğimiz Hafta Açıklanan Veriler...

Sanayi Üretim Endeksi Mart ayında beklentimize paralel olarak %10.4 oranında arttı...

Sanayi üretim endeksi, Mart ayında, 2010 yılının aynı ayına göre, %10.4 (piyasa ve Vakıfbank Beklentisi: %10.5) oranında artarak, 127.8 seviyesine yükselmiştir. Bir önceki aya göre ise endekste %12.7 oranında artış yaşanmıştır. Sanayi üretimine mevsim ve takvim etkisinden arındırılarak bakıldığında, aylık bazda %0.3'lük düşüş göze çarpmaktadır. Söz konusu veri sanayi üretimi artışındaki yavaşlamanın Mart ayında bir miktar daha belirginleştiğini göstermektedir.

TCMB 2011 Mayıs ayı 1. dönem beklenti anketi açıklandı...

Merkez Bankası Mayıs ayı birinci dönem beklenti anketi sonuçlarını açıkladı. Merkez Bankasının anketine göre, Nisan ayının ikinci dönem anketinde %6.90 olan 2011 yıl sonu enflasyon beklentisi Mayıs ayı ilk dönem anketinde %6.93'e yükseldi. Ankette, yıl sonu yıllık GSYH büyüme beklentisi de %5.2'ye çıktı. Söz konusu oran Nisan ayının ikinci anketinde %5.1 seviyesindeydi. Yıl sonu cari açık beklentisi ise 55.5 milyar dolardan 56.9 milyar dolara çıktı.

- Önümüzdeki Hafta Açıklanacak Veriler..

Haftalık Yurtiçi Ekonomi Gündemi			
Tarih	Açıklanacak Veri	Önceki Veri	Beklenti
11.05.2011	Cari İşlemler Dengesi(Mart)	-6.1 milyar \$	



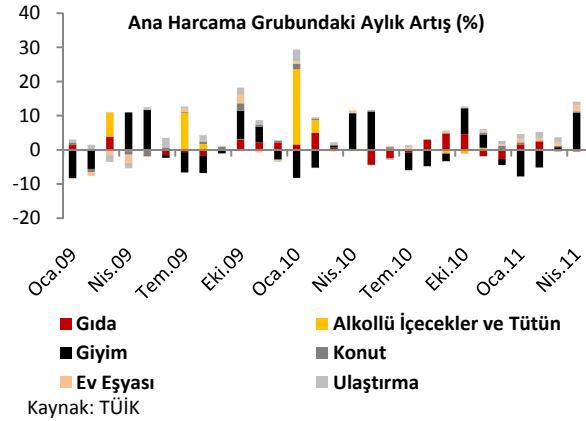
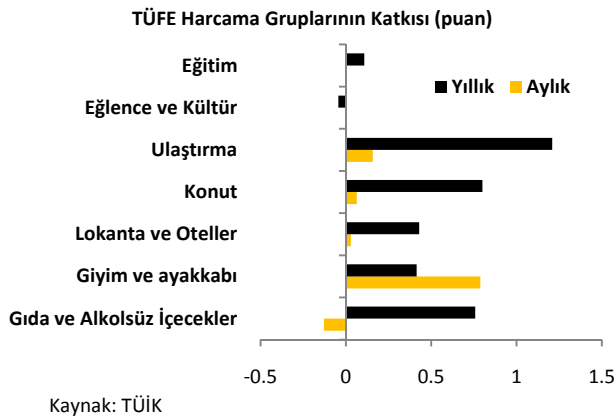
Giyimdeki artış enflasyondaki yükselişe kaynaklık etti...

Mart ayında %3.99 oranında artışla son 41 yılın en düşük seviyesine gerileyen TÜFE, Nisan ayında baz etkisinin azalmasıyla birlikte yeniden bir yükseliş trendine girmiş ve yıllık bazda %4.26 oranında artış göstermiştir. TÜFE’de meydana gelen artışta mevsimsel etkiler nedeniyle giyim ve ayakkabı fiyatlarında meydana gelen güçlü artış etkili olurken, geçtiğimiz ay daha güçlü gözlenen petrol fiyatlarındaki artışın etkileri bu ay da devam etmiş ve ulaşırmada meydana gelen artış TÜFE’ye yine artış yönlü bir katkı yapmıştır.

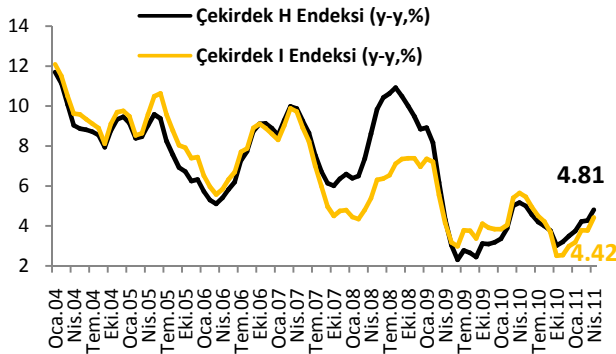
	TÜFE	ÜFE
(2003=100)	Nisan 11	Nisan 11
Bir önceki aya göre	0.87	0.61
Bir önceki yılın Aralık ayına göre	2.45	6.04
Bir önceki yılın aynı ayına göre	4.26	8.21
On iki aylık ortalamalara göre	6.79	9.17

Kaynak:TÜİK

Türkiye İstatistik Kurumu (TÜİK) verilerine göre, Nisan ayında Tüketici Fiyatları Endeksi (TÜFE) bir önceki aya göre %0.96 artış yönünde olan piyasa beklentilerinin ve %1.20 artış yönünde olan bizim beklentimizin altında %0.87 oranında gerçekleşmiştir. Böylece yıllık bazda TÜFE, %3.99 seviyesinden Nisan ayında %4.26 seviyesine yükselmiştir.

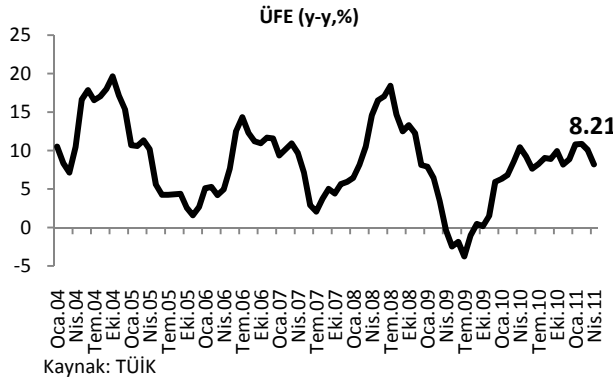


Nisan ayında mevsimsel etkilerle aylık bazda en yüksek artış %10.91 ile giyim fiyatlarında gerçekleşirken, söz konusu grubun enflasyona aylık bazda artış yönünde katkısının 0.78 puan olduğu görülmektedir. Giyimden ardından aylık bazda en çok artış gösteren bir diğer sektör ise mevsimsel olarak aylık bazda %1.76 oranındaki artışla ev eşyası olmuş ve söz konusu sektör enflasyona 0.12 puan yukarı yönlü bir katkı yapmıştır. Geçtiğimiz ay benzin fiyatlarındaki artışlar nedeniyle enflasyona artış yönünde en yüksek katkısı yapan ulaşırmada grubunun, benzin fiyatlarındaki artışın devam etmesine karşın, Nisan ayında aylık bazda %1.04 oranında artışla enflasyona 0.16 puanlık nispeten sınırlı bir katkı yaptığı gözlenmiştir. Öte yandan aylık bazda %0.39 artış gösteren konut sektörünün katkısı 0.06 olarak gerçekleşirken, geçen ayki düşüş trendini sürdüren gıda fiyatlarının Nisan ayında %0.48 oranında düşüş gösterdiği ve enflasyona 0.12 puan negatif yönlü katkı sağlayan tek sektör olduğu dikkat çekmiştir. Böylece geçtiğimiz yılın Ekim ayında yıllık bazda %17.8 seviyesine kadar yükselen gıda enflasyonu, Nisan ayında %2.83 seviyesine kadar gerilemiştir.



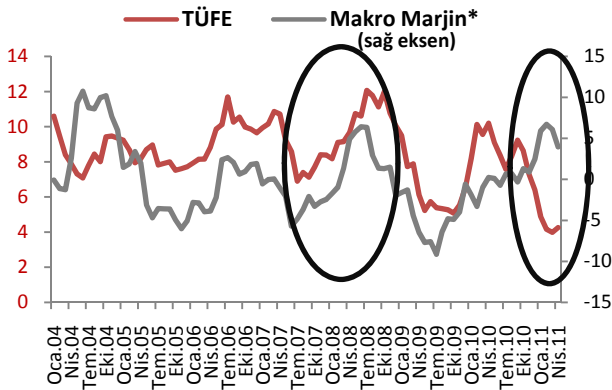
Kaynak: TÜİK

Çekirdek enflasyonunun önüne geçtiği görülmektedir. Bu durum Mart ayında son 41 yılın en düşük seviyesi olan %3.99'u gören enflasyonda aslında yukarı bir yükselişin başladığına işaret edebilmektedir.



Kaynak: TÜİK

geçen ay %10.08 olarak gerçekleşen ÜFE'nin %8.21 seviyesine gerilemesi ve dolayısıyla baz etkisiyle artan TÜFE-ÜFE marjının giderek birbirine yaklaşması dikkat çekmektedir.



*Makro Marjin: ÜFE-TÜFE arasındaki fark

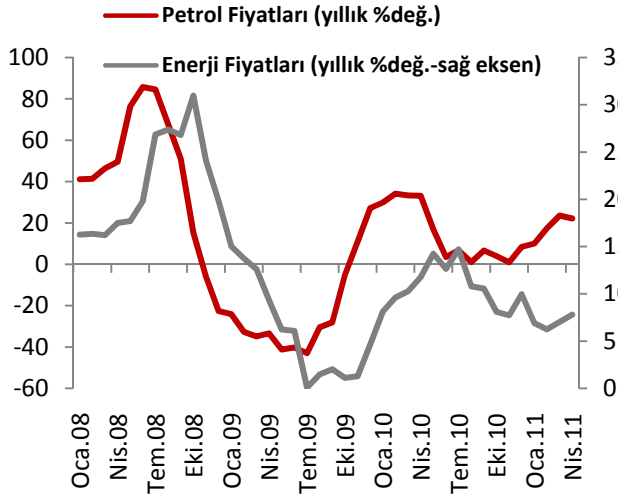
Kaynak: TCMB, Vakıfbank

Üretici fiyatları endeksi (ÜFE) aylık bazda %0.61 artışla yıllık bazda %8.21 olarak gerçekleşmiştir. Yıllık bazda ÜFE'nin çift hanelerden tek hanelere inmesinde, tarım sektöründe kullanılan girdi fiyatlarında ve tarımsal ürünlerde gözlenen düşüş etkili olmuştur. Tarım sektörü endeksinde, bir önceki yılın aynı ayına göre %4.59 artış gerçekleşirken, sanayi sektörü endeksinde ise yıllık bazda %9.09 artış yaşanmıştır. ÜFE'nin hem aylık bazda hem yıllık bazda gerileme kaydettiği dikkat çekerken, makro marjindeki hareketlerin TÜFE'ye öncülük ettiği göz önüne alınarak geçmiş dönemlerde makro marjının hareketleri incelendiğinde, ÜFE ile TÜFE arasındaki farktaki yükselişlerin TÜFE'yi gecikmeli olarak yukarı ittiği dikkati çekmektedir. Bu nedenle makro marjındaki yükselişin yeni yeni TÜFE'ye yansımaya başladığı görülmektedir. Aynı zamanda yine makro marjının tarihsel hareketleri incelendiğinde, TÜFE ve makro marjin arasındaki makasın hiç bu kadar geniş olmadığı dikkati çekerken, bu durum makastaki daralmanın ÜFE'den mi TÜFE'den mi gerçekleşeceği merak uyandırmaktadır. ÜFE'nin Nisan ayında gerilediği göz önüne alındığında maliyet kanalı ile enflasyondaki yükselişlerin önümüzdeki dönemlerde hafiflemesi beklenebilecektir.

Gıda ve enerji gibi kontrol edilemeyen kalemleri içermeyen çekirdek enflasyon olarak adlandırılan H ve I endeksleri sırasıyla aylık bazda %1.43 ve %1.77 artarken, yıllık bazdaki artışın %4.81 ve %4.42'ye ulaştığı görülmektedir. Piyasaların yakından takip ettiği çekirdek endeks olan I ve H endekslerinin 2007 yılının Temmuz ayından beri ilk kez manşet enflasyonun önüne geçtiği görülmektedir. Bu durum Mart ayında son 41 yılın en düşük seviyesi olan %3.99'u gören enflasyonda aslında yukarı bir yükselişin başladığına işaret edebilmektedir.

Üretici fiyatları endeksi (ÜFE) aylık bazda %0.61 artışla yıllık bazda %8.21 olarak gerçekleşmiştir. Yıllık bazda ÜFE'nin çift hanelerden tek hanelere inmesinde, tarım sektöründe kullanılan girdi fiyatlarında ve tarımsal ürünlerde gözlenen düşüş etkili olmuştur. Tarım sektörü endeksinde, bir önceki yılın aynı ayına göre %4.59 artış gerçekleşirken, sanayi sektörü endeksinde ise yıllık bazda %9.09 artış yaşanmıştır. ÜFE'nin hem aylık bazda hem yıllık bazda gerileme kaydettiği dikkat çekerken,

Makro marjindeki hareketlerin TÜFE'ye öncülük ettiği göz önüne alınarak geçmiş dönemlerde makro marjının hareketleri incelendiğinde, ÜFE ile TÜFE arasındaki farktaki yükselişlerin TÜFE'yi gecikmeli olarak yukarı ittiği dikkati çekmektedir. Bu nedenle makro marjındaki yükselişin yeni yeni TÜFE'ye yansımaya başladığı görülmektedir. Aynı zamanda yine makro marjının tarihsel hareketleri incelendiğinde, TÜFE ve makro marjin arasındaki makasın hiç bu kadar geniş olmadığı dikkati çekerken, bu durum makastaki daralmanın ÜFE'den mi TÜFE'den mi gerçekleşeceği merak uyandırmaktadır. ÜFE'nin Nisan ayında gerilediği göz önüne alındığında maliyet kanalı ile enflasyondaki yükselişlerin önümüzdeki dönemlerde hafiflemesi beklenebilecektir.



Dünyada 2010 yılının Kasım ayından bu yana hızla artan petrol fiyatlarının etkisi geçtiğimiz aya kadar özellikle ulaştırma grubu fiyatlarında daha belirgin görülürken, Nisan ayında petrol fiyatlarında gözlenen aşağı yönlü hareketin etkisiyle bu etkinin daha sınırlı kaldığı gözlenmiştir. Enerji fiyatlarında ise Nisan ayında hafif yukarı yönlü bir hareket gözlenirken, bu hareketin önümüzdeki dönemlerde de yine sınırlı bir yukarı yönlü harekete işaret ettiği söylenebilmektedir.

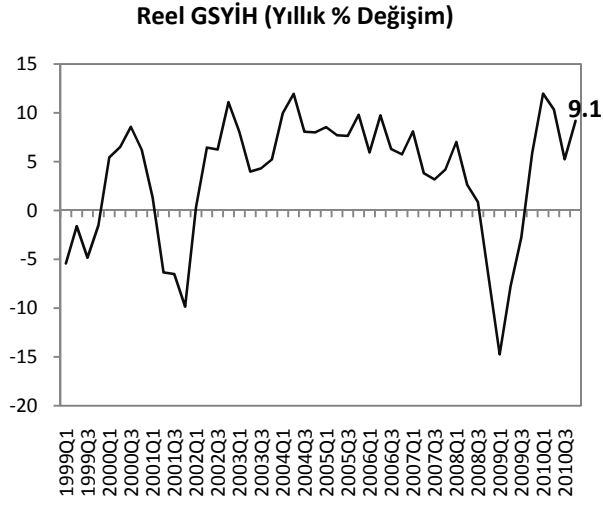
Kaynak: TCMB, Bloomberg, VakıfBank

Mart ayında TÜFE’de yıllık bazda %3.99 ile dip seviyenin görülmesinin ardından TÜFE’nin Nisan ayında %4.26 olarak gerçekleşmesi, olumlu baz etkisinin sona ermesiyle 2011 yılının ilk çeyreğinin ardından yıllık bazda enflasyonda yukarı yönlü hareketler yaşanması yönündeki beklentilerimizi destekler nitelikte olmuştur. TCMB de en son açıkladığı raporunda kısa dönemde enflasyonda yukarı yönlü hareketlerin olacağından bahsetmiş olması, bu durumun beklenen bir yükseliş olduğunu belirtmektedir. Bu değerlendirmeler ışığında yılsonu TÜFE tahminimizi değiştirmeyerek %7.15 seviyesinde koruyoruz.

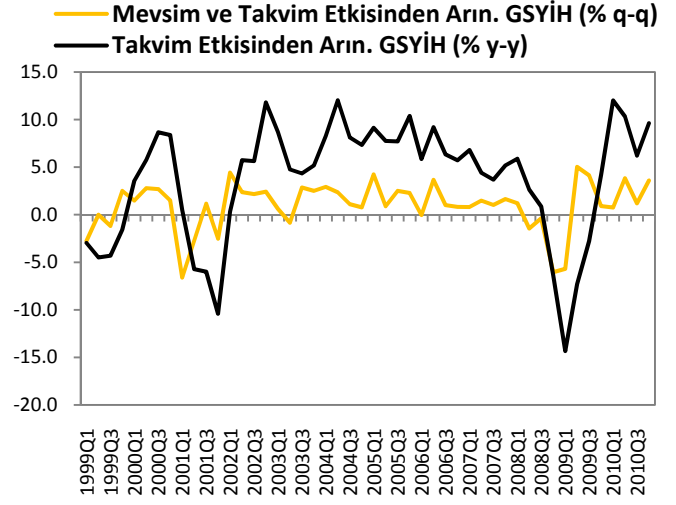
Enflasyonda beklentilerimizin gerçekleşmesi durumunda TCMB’nin yılın 2.yarisından sonra faizlerde sınırlı bir artırıma gitmesi beklenirken, VakıfBank olarak beklentimiz halen %6.25 seviyesinde olan politika faizinin %7.25’e kadar yükseltilebileceği yönündedir. Bu beklentimizle ilgili olarak ekonomideki aşağı yukarı yönlü risklerin bulunduğunu dikkate alırken, Merkez Bankası’nın aldığı önlemlerin etkilerinin gözlenmesi gerektiğini düşünüyoruz. Özellikle Orta Doğu’da yaşanan siyasi karşılıklarla başlayan petrol fiyatlarındaki aşırı yükselişlerin gerginliklerin durulmasıyla geri çekilmesi ve seçimlerden sonra oluşacak siyasi istikrarın enflasyonda görülmeye başlayan yükselişlerin kısa zamanda hız kesmesine neden olabilecektir. Buna ek olarak, alınan önlemlerin ekonomiyi yavaşlatma yönünde sağlayabileceği katkı da süreci destekleyecektir. Bunun yanında özellikle çekirdek fiyatlarda başlayan yükseliş, manşet enflasyonun önümüzdeki dönemde yükselişe geçeceğini göstermesi açısından yukarı yönlü bir risk oluşturmaktadır. Ayrıca, uzun süredir fiyatları değiştirilmeyen doğalgaz ve elektrik fiyatlarında Haziran ayından sonra ayarlamalar yapılması durumunda da enflasyonda genelde yaz aylarında görülen aşağı yönlü hareketin görülmemesi söz konusu olabilir. Enflasyon üzerindeki aşağı ve yukarı yönlü risklerin derecesi Merkez Bankası’nın para politikası duruşunda belirleyici olacaktır. Halihazırdaki açıklanan son enflasyon rakamlarının piyasa beklentileri ile paralel olduğu göz önüne alındığında TCMB’nin şu an bir kaç ay daha faizleri değiştirmesini beklemiyoruz.

TÜRKİYE

Türkiye Büyüme Oranı (Çeyrek)



Kaynak:TÜİK

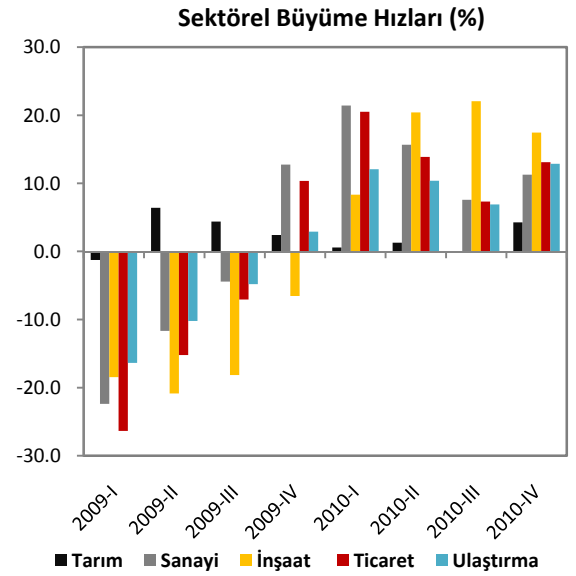


Kaynak:TÜİK

Sektörel Büyüme Hızları (%)

Sektörler	Sektör Payları (%)	2009	2010	2010	2010	2010
		IV. Çeyrek	I. Çeyrek	II. Çeyrek	III. Çeyrek	IV. Çeyrek
Tarım	4.1	8.6	4.2	7.2	15.6	8.2
Sanayi	25.4	23.8	25.5	25.8	21.8	24.2
İnşaat	5.6	5.3	5.6	5.7	5.4	5.7
Ticaret	13.3	12.5	13.0	13.2	11.8	13.0
Ulaş. ve Haber.	14.9	14.2	15.0	14.9	13.8	14.7
Mali Kur.	12.5	13.0	12.4	11.1	11.0	13.1
Konut Sah.	5.5	5.0	5.4	4.9	4.5	4.6
Eğitim	2.4	2.0	2.4	2.0	1.6	1.8
Sağ. İş. ve Sos. Hiz.	1.5	1.2	1.5	1.2	1.1	1.1
Vergi-Süb.	8.6	8.2	8.6	8.6	8.0	8.5
GSYİH		5.9	12.0	10.3	5.2	9.2

Kaynak:TÜİK

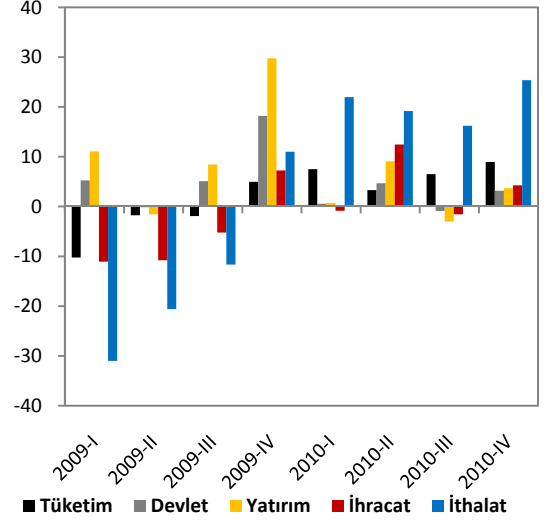


Kaynak:TÜİK

Harcama Bileşenlerinin Yıllık Büyüme Oranları (%)

Harcama Bileşenleri	Sektör Payları (%)*	2009 IV. Çey	2010 I. Çey	2010 II. Çey	2010 III. Çey	2010 IV. Çey
Yer. Hanehalkı Tük. Har.	67.6	70.9	75.3	71.2	68.0	70.8
Dev. Nihai Tük. Har.	9.1	17.7	13.6	13.7	12.5	17.0
Gay. Safi Ser. Oluş.	22.0	16.5	18.1	19.1	17.4	20.2
Kamu Sektörü	3.8	4.4	3.0	3.9	3.8	4.6
Özel Sektör	18.3	12.1	15.1	15.3	13.6	15.6
Mal ve Hiz. İhracatı	23.1	23.1	20.5	22.1	20.8	20.9
Mal ve Hiz. İthalatı	26.9	25.2	25.4	27.3	25.4	28.2
GSYİH		5.9	12.0	10.3	5.2	9.2

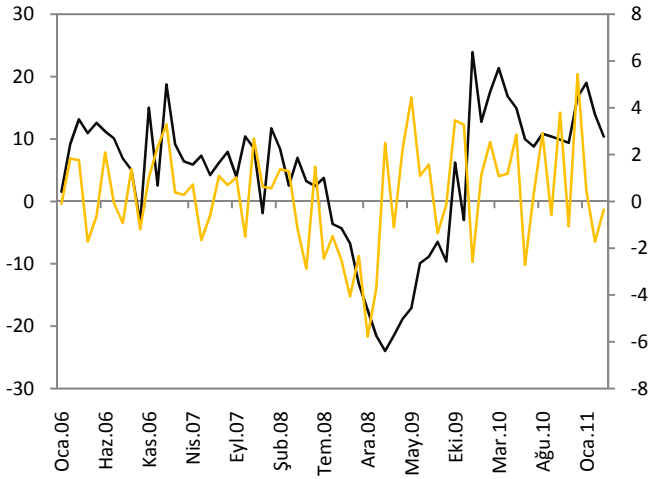
Harcama Bileşenleri Büyüme Hızları (%)



Kaynak:TÜİK

*2010 Q3 itibariyle

Sanayi Üretim Endeksi



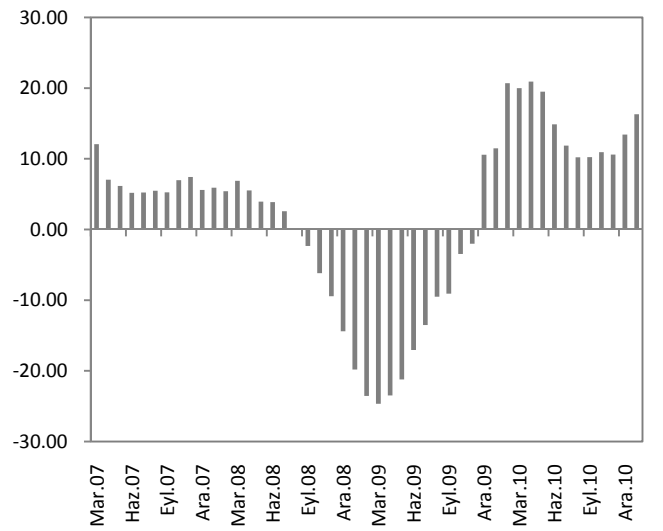
— Sanayi Üretim Endeksi (Yıllık % Değişim)

— Mevsim ve Takvim Etkisinden Arındırılmış Sanayi Üretim Endeksi (Bir Önceki Aya Göre % Değ.)

Kaynak:TÜİK

Kaynak:TÜİK

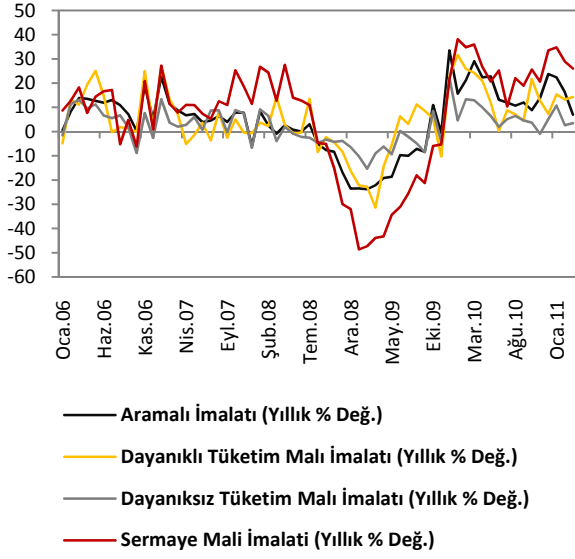
İmalat Sanayi Üretim Endeksi



■ İmalat Sanayi 3 Aylık Ort. Yıllık Değ.

Kaynak:TÜİK

Sektörel Bazda Sanayi Üretim Endeksi

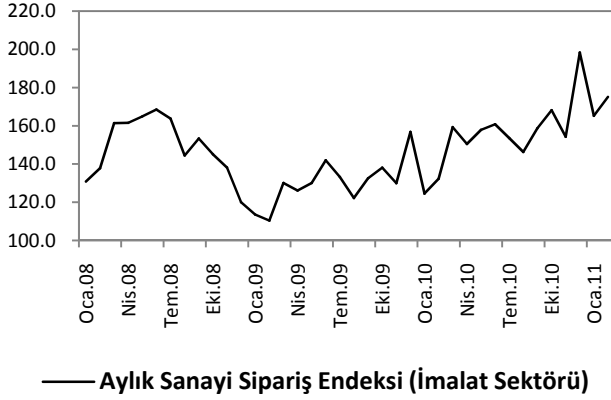


Kaynak:TÜİK

Sektörler	Yıllık Değişim Oranı (%)	
	Mart Ayı	
	2010	2011
Petrol Ürünleri	33	25.8
Tekstil	26.1	-0.5
Gıda	13.9	6.1
Kimyasal Madde	30.6	8
Ana Metal Sanayi	16.8	2.4
Metalik Olm. Diğ. Mineral	22.2	6.7
Taşıtlar Araçları	62.3	27.2
Elektrikli Teçhizat	-2.4	2.2
Giyim	15.5	-4.4

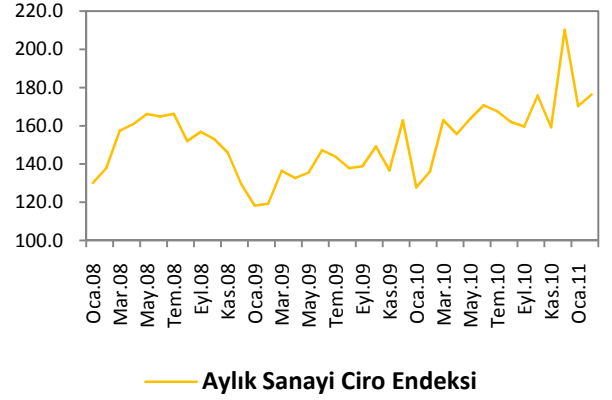
Kaynak:TÜİK

Aylık Sanayi Sipariş Endeksi



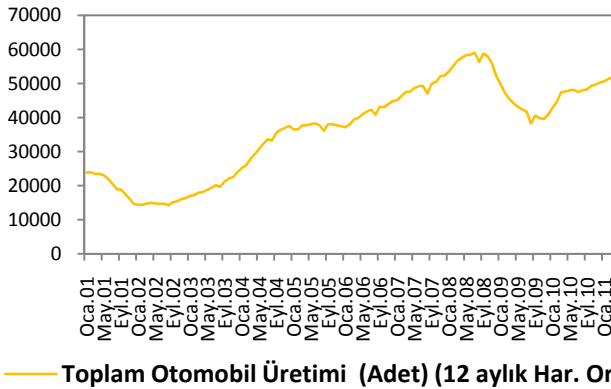
Kaynak:TÜİK

Aylık Sanayi Ciro Endeksi



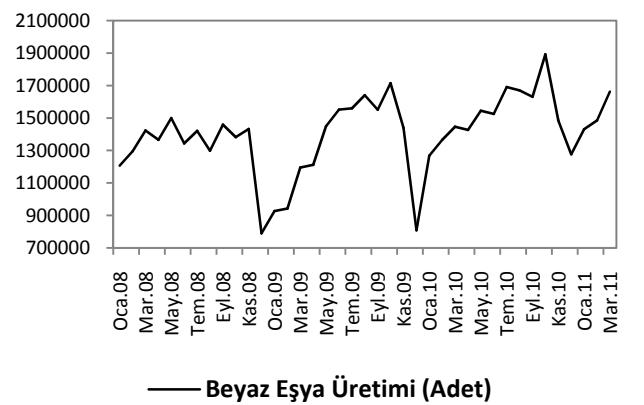
Kaynak:TÜİK

Toplam Otomobil Üretimi



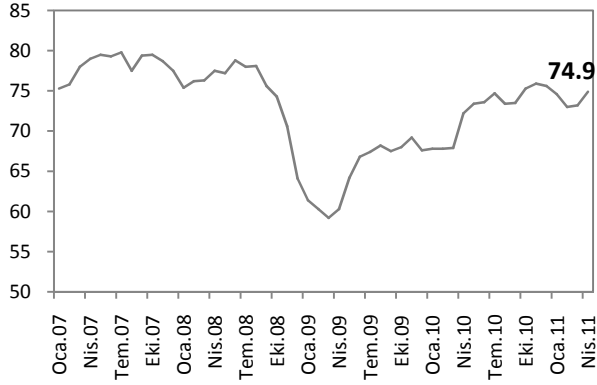
Kaynak:OSD,Vakıfbank

Beyaz Eşya Üretimi

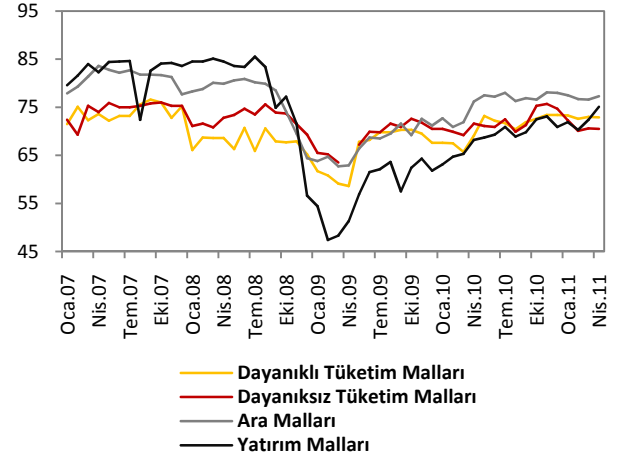


Kaynak:Hazine Müsteşarlığı

Kapasite Kullanım Oranı

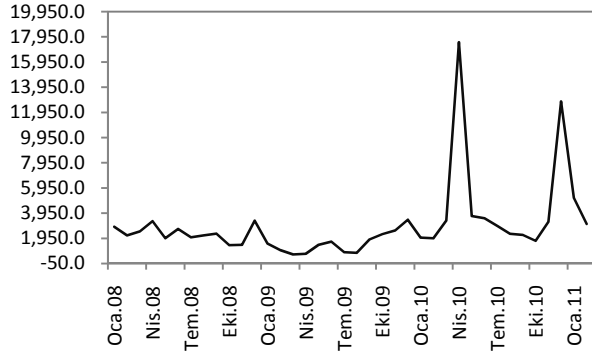


Kaynak: TCMB — Kapasite Kullanım Oranı (%)



Kaynak:TCMB

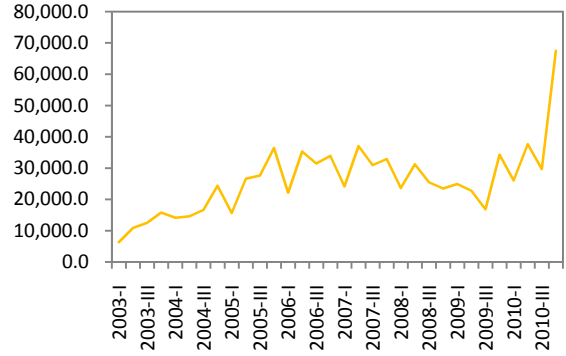
Yatırım Teşvik Belgeli Sabit Sermaye Yatırım Tutarı



— Yatırım Teşvik Belgeli Sabit Sermaye Yatırım Tutarı (milyon TL)

Kaynak:Hazine Müsteşarlığı

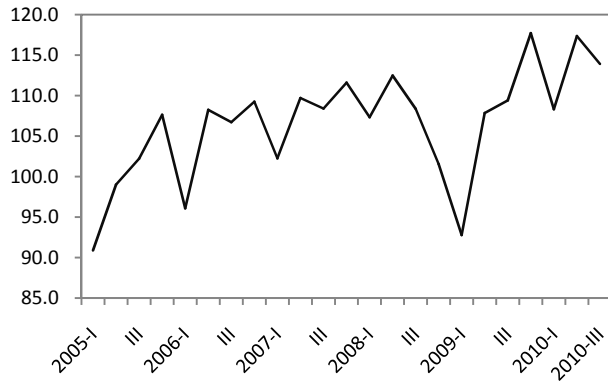
Verilen İnşaat Ruhsatları



— Verilen İnşaat Ruhsatları (Yüzölçümü,1000 m2)

Kaynak:Hazine Müsteşarlığı

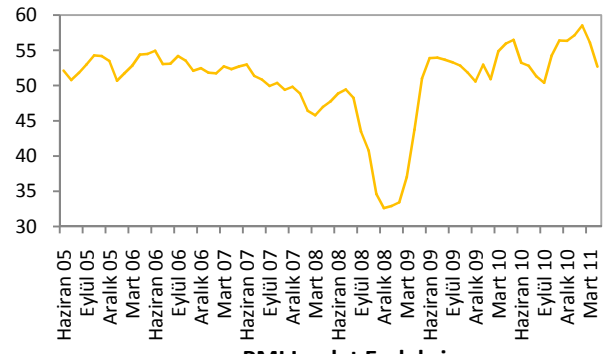
Toplam Sanayide Verimlilik



— Toplam Sanayide Verimlilik Endeksi

Kaynak:Hazine Müsteşarlığı

PMI Endeksi

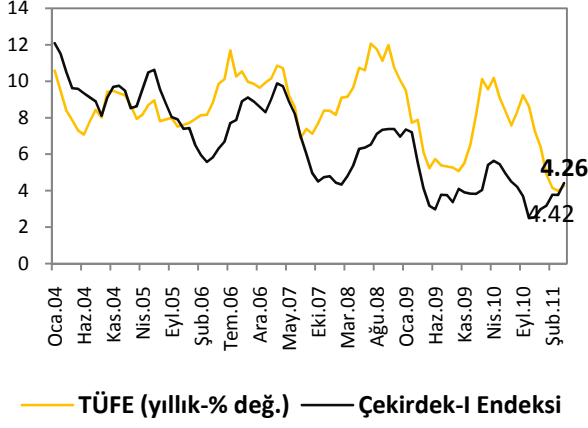


— PMI İmalat Endeksi

Kaynak:Reuters

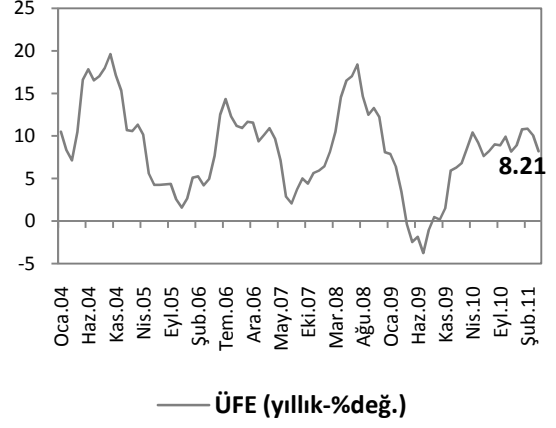
ENFLASYON GÖSTERGELERİ

TÜFE ve Çekirdek Enflasyonu



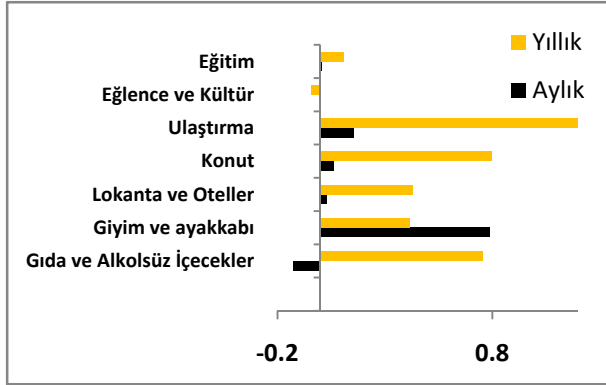
Kaynak:TCMB

ÜFE



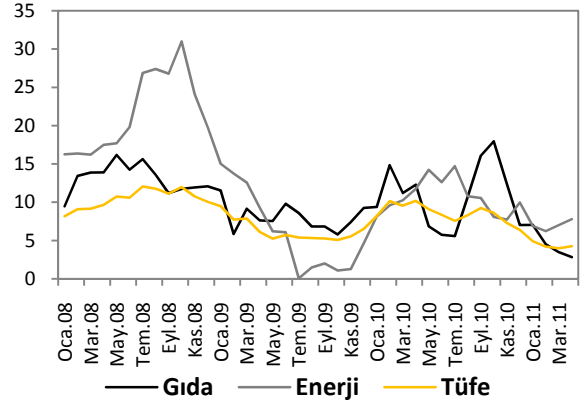
Kaynak:TCMB

TÜFE Harcama Grupları (Katkı, Puan)



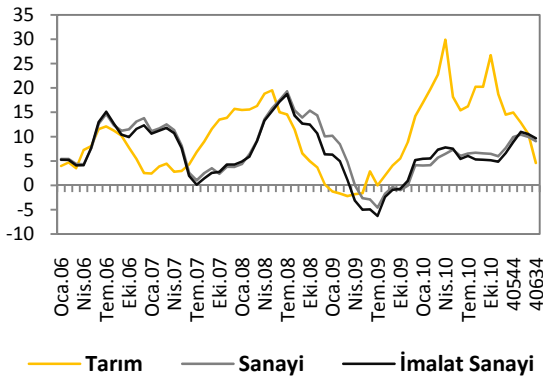
Kaynak:TCMB, Vakıfbank

Gıda ve Enerji Enflasyonu (yıllık-% değ.)



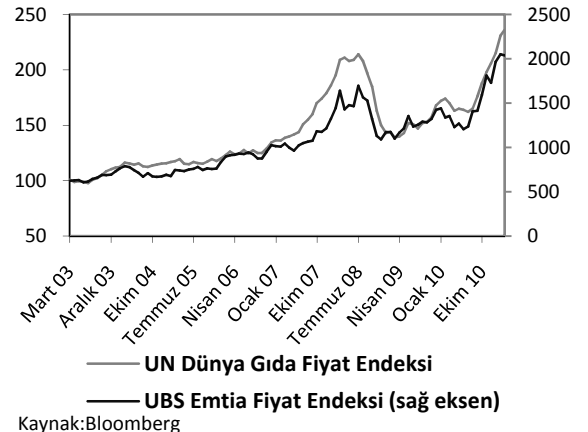
Kaynak:TCMB

ÜFE Alt Sektörler (yıllık-% değ.)



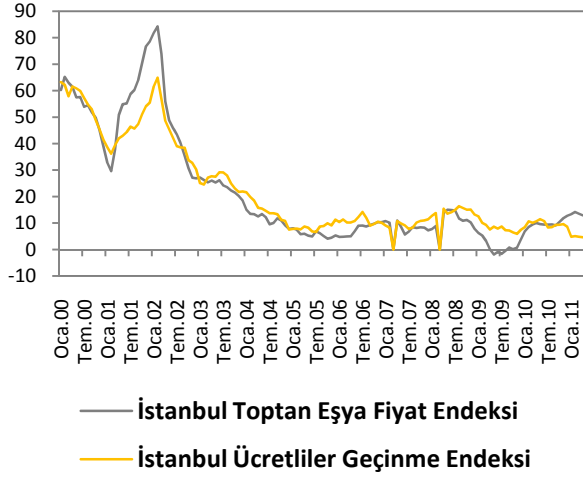
Kaynak:TCMB

Dünya Gıda ve Emtia Fiyat Endeksi



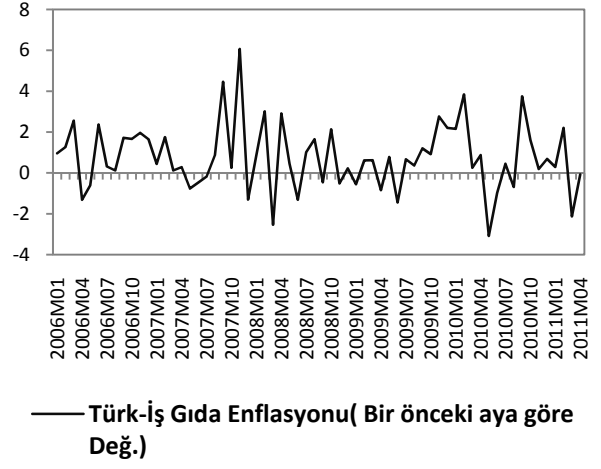
Kaynak:Bloomberg

İTO Enflasyon Göstergeleri



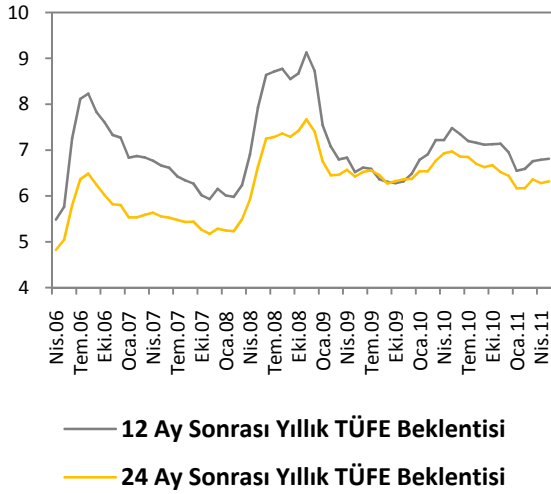
Kaynak: İTO

Türk- İş Mutfak Enflasyonu



Kaynak:Türk-İş

Enflasyon Beklentileri



Kaynak:TCMB

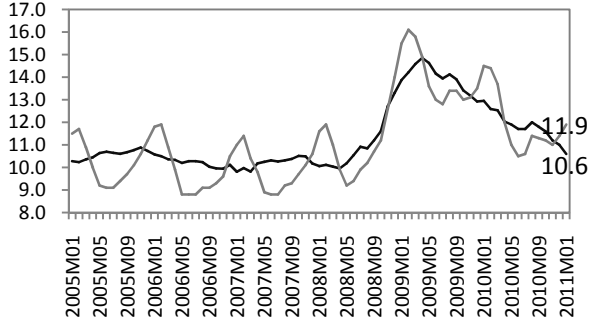
Tük. Güven Endeksi Fiyatların Değ. Yönünde Beklenti



Kaynak:TCMB

İŞGÜCÜ GÖSTERGELERİ

İşsizlik Oranı

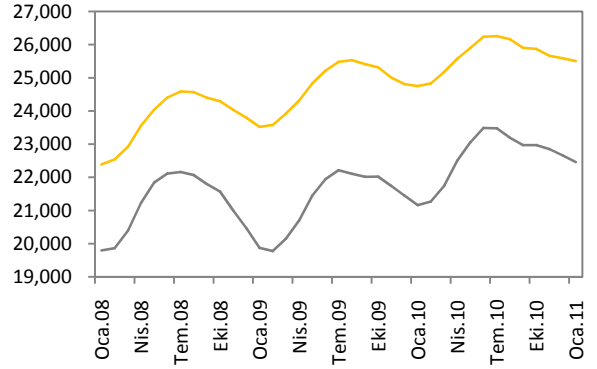


— Mevsimsellikten Arındırılmış İşsizlik Oranı

— İşsizlik Oranı

Kaynak:TCMB, Vakıfbank

İşgücü Durumu

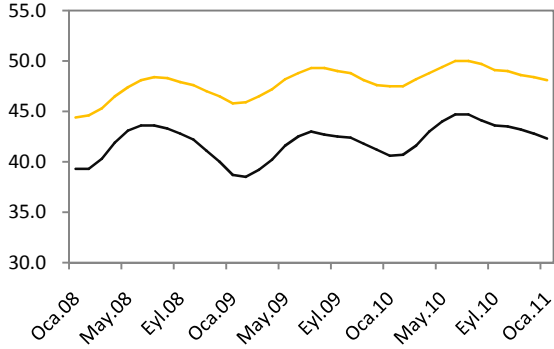


— İşgücü Arzı

— İstihdam Edilenler

Kaynak:TCMB

İşgücüne Katılım Oranı

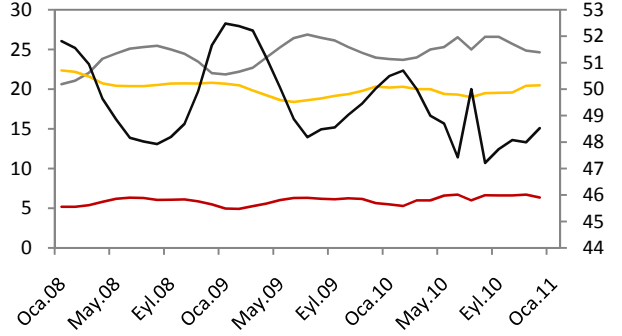


— İşgücüne Katılma Oranı

— İstihdam Oranı

Kaynak:TCMB

Sektörlerin Toplam İşgücü İçindeki payı



— Tarım

— Sanayi

— İnşaat

— Hizmetler

Kaynak:TCMB

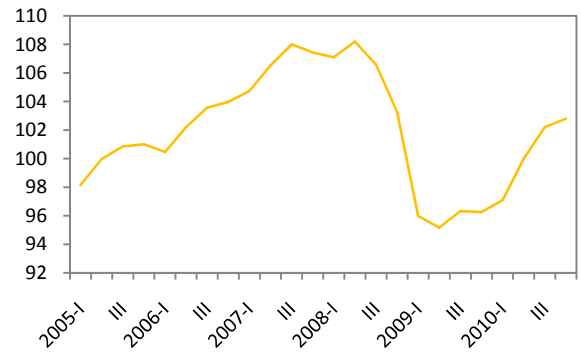
İşkur İstatistikleri



— İş Arayanların Sayısı

Kaynak:Hazine Müsteşarlığı

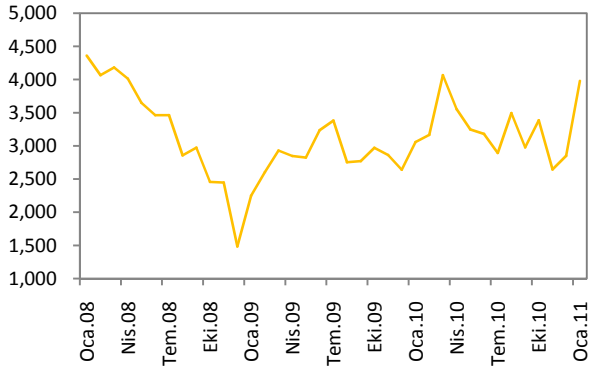
Sanayi İstihdam Endeksi (2005=100)



— Sanayi İstihdam Endeksi

Kaynak:Hazine Müsteşarlığı

Kurulan-Kapanan Şirket Sayısı



— Kurulan-Kapanan Şirket Sayısı (Adet)

Kaynak:TCMB

Reel Brüt Ücret - Maaş Endeksleri

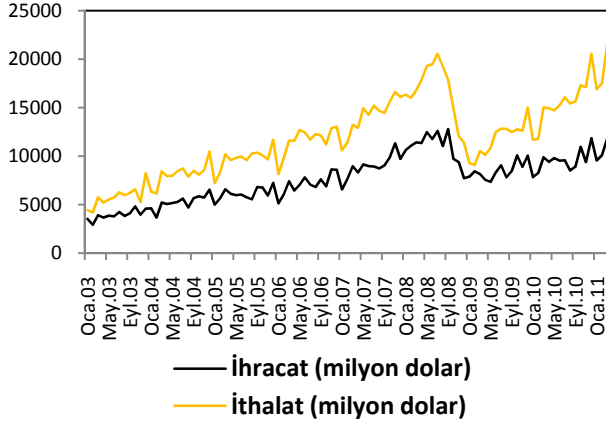


— Reel Brüt Ücret - Maaş Endeksleri

Kaynak:Hazine Müsteşarlığı

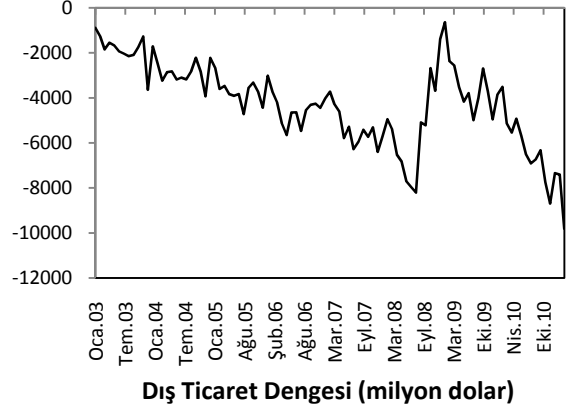
DIŐ TİCARET GÖSTERGELERİ

İthalat-İhracat



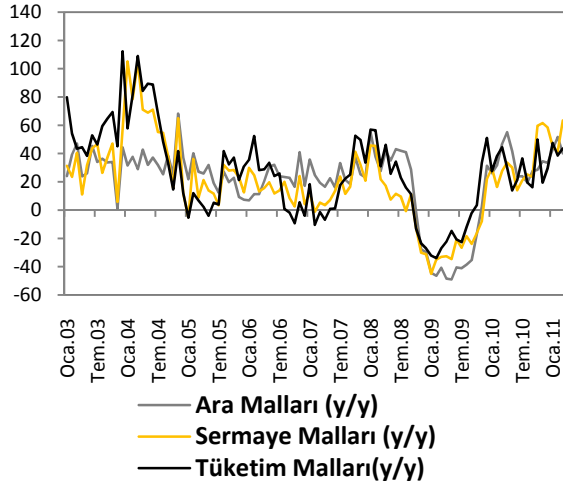
Kaynak:TCMB

Dış Ticaret Dengesi



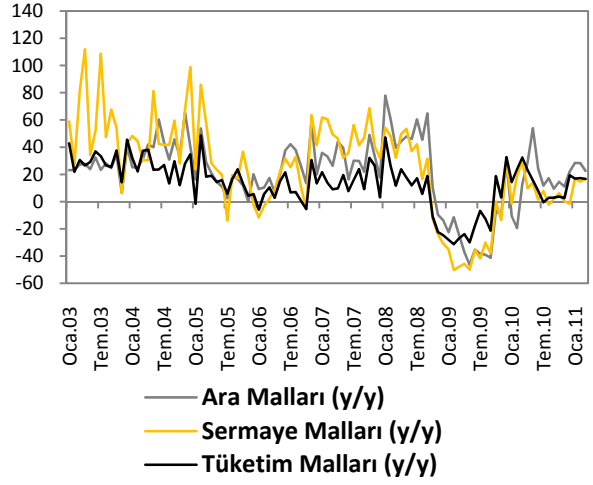
Kaynak:TCMB

İthalat



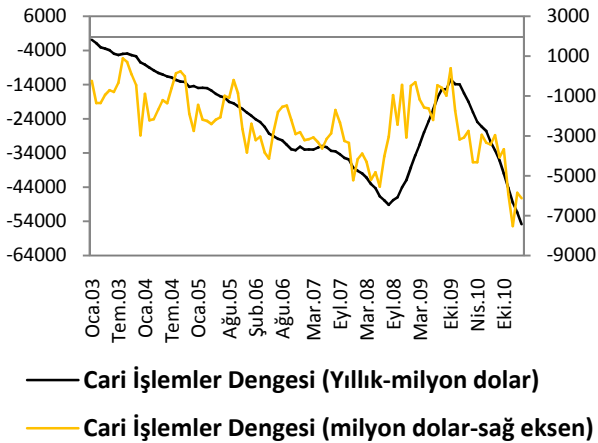
Kaynak:TCMB

İhracat



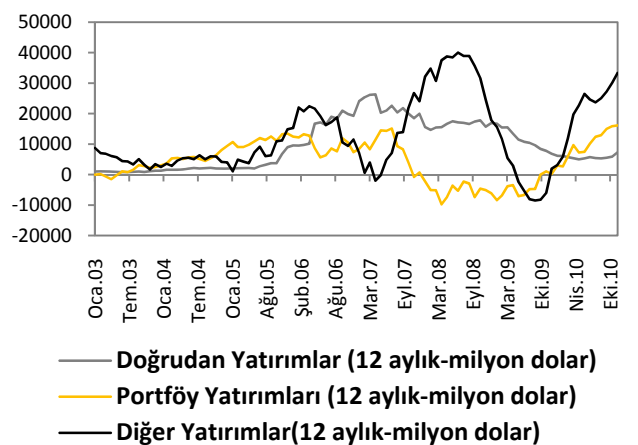
Kaynak:TCMB

Cari İşlemler Dengesi



Kaynak:TCMB

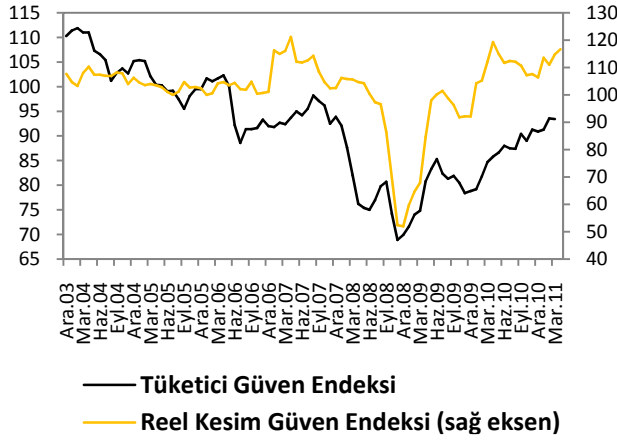
Sermaye ve Finans Hesabı



Kaynak:TCMB

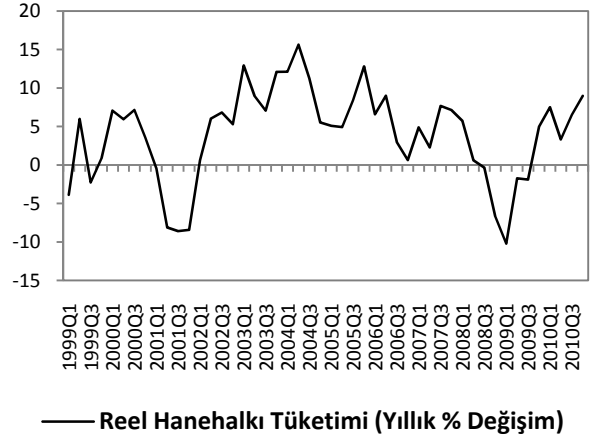
TÜKETİM GÖSTERGELERİ

Tüketici Güveni ve Reel Kesim Güveni



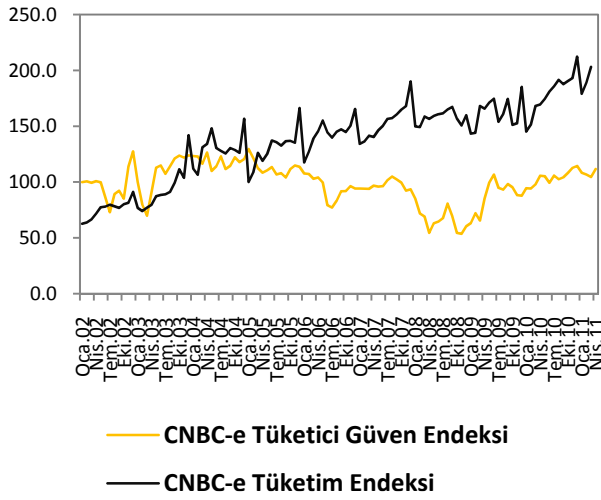
Kaynak:TCMB

Tüketim Harcamaları



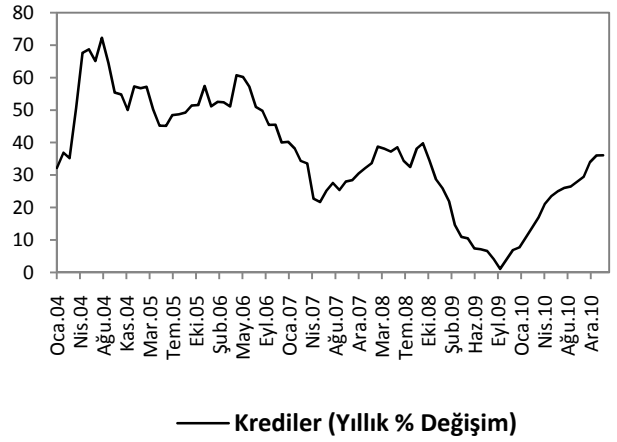
Kaynak:TCMB

CNBC-e Güven Endeksleri



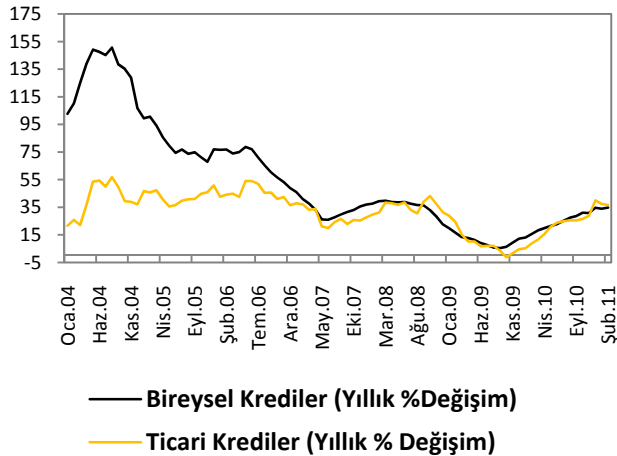
Kaynak:Hazine Müsteşarlığı

Krediler



Kaynak:BDDK

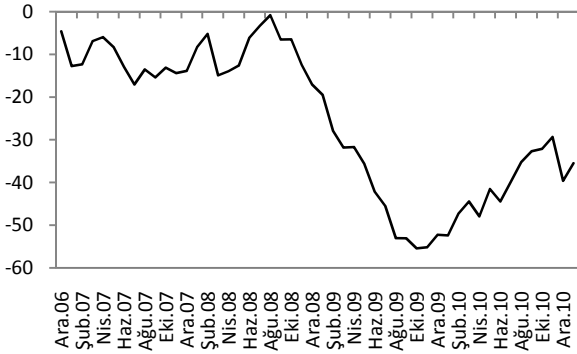
Bireysel ve Ticari Krediler



Kaynak:BDDK

KAMU MALİYESİ GÖSTERGELERİ

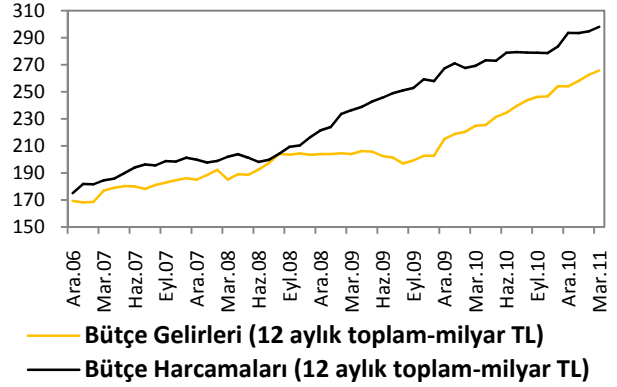
Bütçe Dengesi



— Bütçe Dengesi (12 Aylık toplam-milyar TL)

Kaynak:TCMB

Bütçe Gelirleri ve Harcamaları

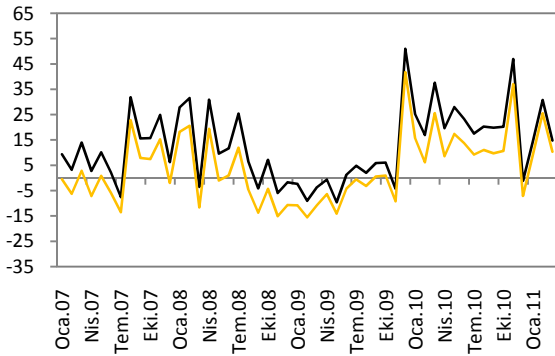


— Bütçe Gelirleri (12 aylık toplam-milyar TL)

— Bütçe Harcamaları (12 aylık toplam-milyar TL)

Kaynak:TCMB

Vergi Gelirleri

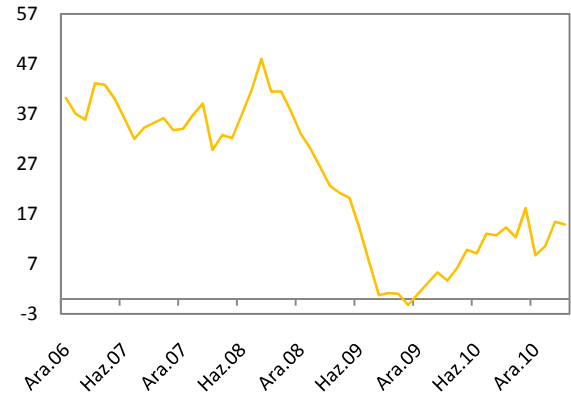


— Vergi Gelirleri (Nominal yıllık %)

— Vergi Gelirleri (Reel yıllık %)

Kaynak:TCMB,Vakıfbank

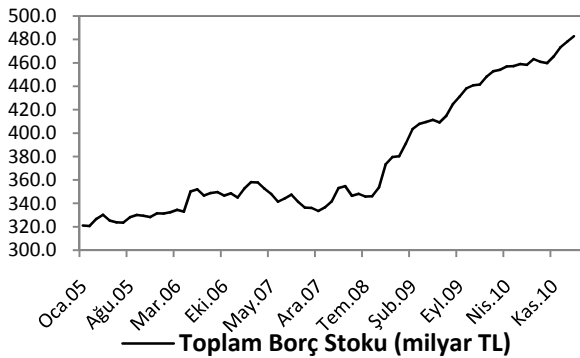
Faiz Dışı Denge



— Faiz Dışı Denge (12 aylık-milyar TL)

Kaynak:TCMB

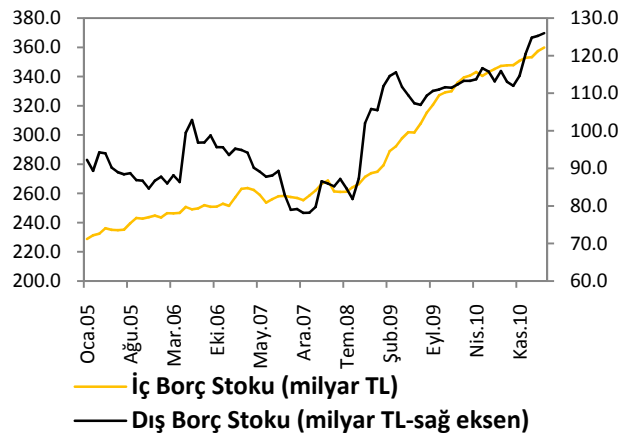
Borç Stoku



— Toplam Borç Stoku (milyar TL)

Kaynak: Hazine Müsteşarlığı

İç ve Dış Borç Stoku

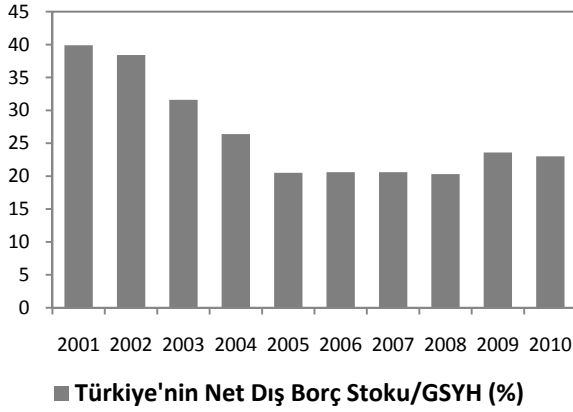


— İç Borç Stoku (milyar TL)

— Dış Borç Stoku (milyar TL-sağ eksen)

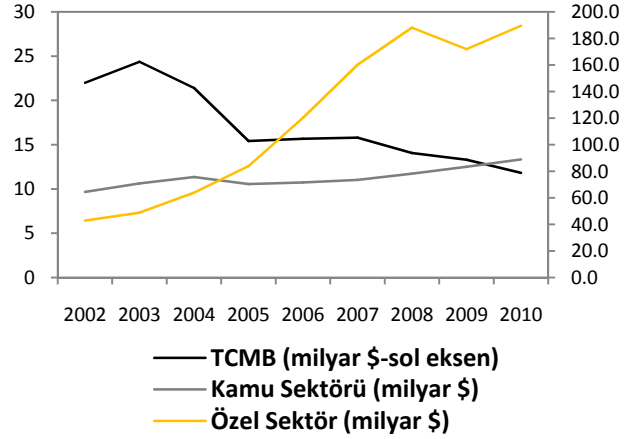
Kaynak: Hazine Müsteşarlığı

Türkiye'nin Net Dış Borç Stoku



Kaynak: Hazine Müsteşarlığı

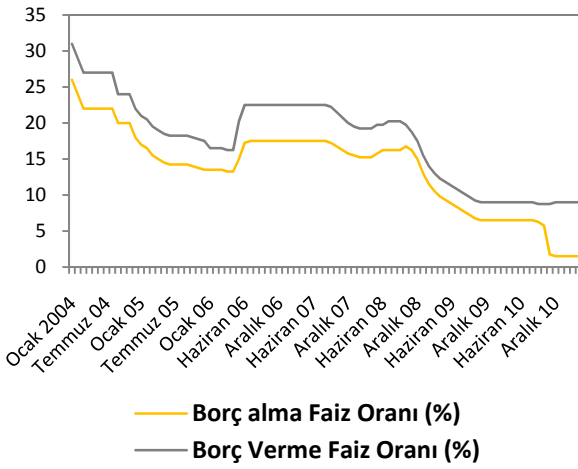
Türkiye'nin Dış Borç Stoku Profili



Kaynak: Hazine Müsteşarlığı

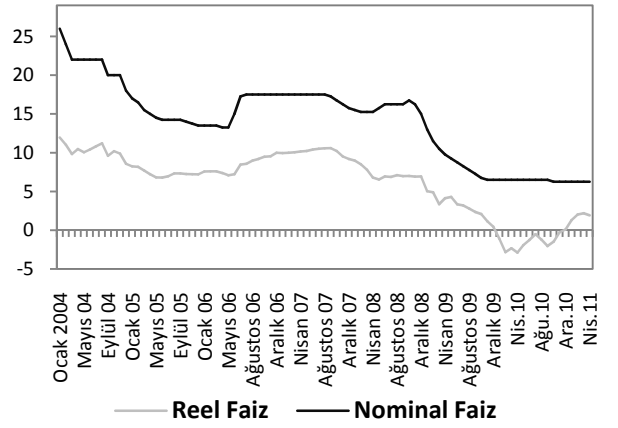
LİKİDİTE GÖSTERGELERİ

TCMB Faiz Oranı



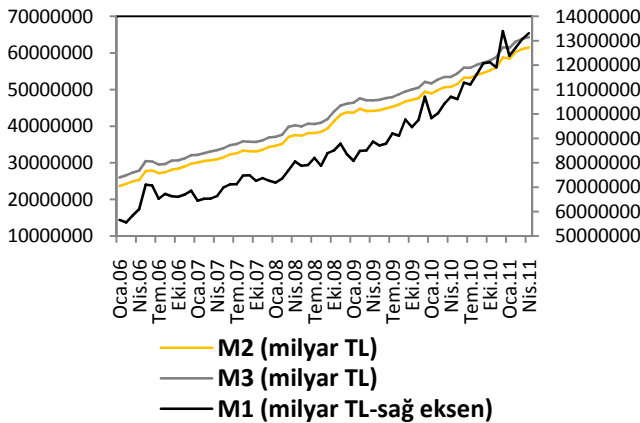
Kaynak:TCMB

Reel ve Nominal Faiz



Kaynak:TCMB,Vakıfbank

Para Arzı



Kaynak: TCMB

Dünya Piyasalarında Son Açıklanan Ekonomik Göstergeler

	Reel Büyüme (y/y) (Çeyreklik) (%)	Enflasyon (y/y) (Aylık) (%)	Cari Denge/GSYİH (Yıllık) (%)	Merkez Bankası Faiz Oranı (%)	Tüketici Güven Endeksi
ABD	2.3	2.7	-3.20	0.25	65.4
Euro Bölgesi	2	2.7	0.09	1.25	-11.60
Almanya	4	2.60	5.31	1.25	108
Fransa	1.50	2.20	-2.05	1.25	-36.00
İtalya	1.10	3.00	-2.08	1.25	103.70
Macaristan	1.90	4.50	-0.46	1.25	-36.80
Portekiz	1.20	3.90	-9.87	1.25	-54.00
İngiltere	1.80	4.00	-2.49	0.50	-31.00
Japonya	2.20	0.00	3.56	0.10	42.70
Çin	9.70	5.40	5.20	6.31	107.60
Rusya	4.50	9.60	4.05	8.00	
Hindistan	8.20	8.82	-3.18	5.75	
Brezilya	5.04	6.51	-1.51	12.00	112.00
G.Afrika	3.80	4.10	-2.83	5.50	9.00
Türkiye	9.20	4.26	-2.32	6.25	93.43

Beklentiler

2011-IMF Beklentisi (Nisan-2011)	Reel Büyüme (y/y)	Enflasyon (y/y)	Cari Denge /GSYH	İşsizlik Oranı	Borç St./GSYH
Gelişmiş Ülkeler	2.37	2.23	-0.28	7.78	102.94
Gelişmekte Olan Ülkeler	6.54	6.87	2.66	5.67	33.56
Tüm dünya	4.40	4.46	--	--	--
ABD	2.75	2.17	-3.24	8.53	99.52
Euro Bölgesi	1.62	2.26	0.03	9.90	87.28
Almanya	2.54	2.18	5.13	6.55	80.11
Fransa	1.64	2.14	-2.78	9.50	87.62
İtalya	1.05	1.95	-3.36	8.60	120.25
Macaristan	2.79	4.08	1.45	11.46	76.63
Portekiz	-1.51	2.35	-8.72	11.93	90.55
İngiltere	1.65	4.20	-2.42	7.83	83.03
Japonya	1.39	0.15	2.30	4.88	229.08
Çin	9.59	4.98	5.71	4.00	17.08
Rusya	4.82	9.31	5.55	7.30	8.54
Hindistan	8.24	7.51	-3.66	--	68.20
Brezilya	4.46	6.26	-2.58	6.70	65.71
G.Afrika	3.51	4.93	-4.36	24.4	39.55
TÜRKİYE	4.60	5.69	-8.03	11.44	39.41

Türkiye Makro Ekonomik Görünüm

MAKROEKONOMİK GÖSTERGELER						
#	2008	2009	En Son Yayımlanan		2011 Yılsonu Beklentimiz	Açıklanacak İlk Veriye Ait Beklentimiz
Reel Ekonomi						
GSYİH (Cari Fiyatlarla, Milyon TL)#	950 144	952 559	1 105 101	(2010)	--	--
GSYİH Büyüme Oranı (Sabit Fiyatlarla, %)#	0.7	-4.8	8.9	(2010)	5.1	--
Sanayi Üretim Endeksi Yıllık Değ. Oranı (%)#	-17.8	-9.5	10.4	(Mart 2011)	--	--
Kapasite Kullanım Oranı (%)#	64.7	67.6	74.9	(Nisan 2011)	--	--
İşsizlik Oranı (%)#	13.6	13.5	11.9	(Ocak 2011)	10.8	--
	2009	2010	En Son Yayımlanan		2011 Yılsonu Beklentimiz	Açıklanacak İlk Veriye Ait Beklentimiz
Fiyat Gelişmeleri						
TÜFE (Yıllık % Değişim)#	6.52	6.40	4.26	(Nisan 2011)	7.15	--
ÜFE (Yıllık % Değişim)#	5.93	8.87	8.21	(Nisan 2011)	--	--
Parasal Göstergeler (Milyon TL)						
M1#	107,051	133,885	133,064	(22.04.2011)	--	--
M2#	494,024	587,815	614,764	(22.04.2011)	--	--
M3#	520,674	615,088	642,741	(22.04.2011)	--	--
Emisyon#	34,289	44,368	47,787	(22.04.2011)	--	--
TCMB Brüt Döviz Rezervleri (Milyon \$)#	70,689	80.696	90,221	(29.04.2011)	--	--
Faiz Oranları						
TCMB O/N (Borç Alma)#	6.50	1.50	1.50	(09.05.2011)	--	--
TRILIBOR O/N#	6.50	6.54	6.336	(09.05.2011)	--	--
Ödemeler Dengesi (Milyon \$)						
Cari İşlemler Açığı#	-13,991	-48,528	-6,127	(Şubat 2011)	-53,000	--
İthalat#	-140,928	-185,535	21,6	(Mart 2011)	--	--
İhracat#	102,143	113,976	11,8	(Mart 2011)	--	--
Dış Ticaret Açığı#	-38,786	-71,559	-9,8	(Mart 2011)	-83,000	--
Kamu Ekonomisi (Milyon TL)						
Bütçe Gelirleri#	215,060	254,028	20,674	(Mart 2011)	--	--
Bütçe Giderleri#	267,275	293,628	26,572	(Mart 2011)	--	--
Bütçe Dengesi#	-52,215	-39,600	-6,100	(Mart 2011)	--	--
Faiz Dışı Denge#	986	8,697	-15,2	(Mart 2011)	--	--
Borç Stoku Göstergeleri						
Merkezi Yön. İç Borç Stoku (Milyar TL)#	330.0	352.8	359.9	(Mart 2011)	--	--
Merkezi Yön. Dış Borç Stoku (Milyar TL)#	111.5	120.5	126.0	(Mart 2011)	--	--
Kamu Net Borç Stoku (Milyar TL)#	309.8	317.4	317.4	(2010 IV. Çeyrek)	--	--

Serkan Özcan	Baş Ekonomist	serkan.ozcan@vakifbank.com.tr	0312-455 70 87
Cem Erođlu	Kıdemli Ekonomist	cem.eroglu@vakifbank.com.tr	0312-455 84 80
Nazan Kılıç	Ekonomist	nazan.kilic@vakifbank.com.tr	0312-455 84 89
Bilge Özalp Türkarşlan	Ekonomist	bilge.ozalpturkarşlan@vakifbank.com.tr	0312-455 84 88
Ümit Ünsal	Ekonomist	umit.unsal@vakifbank.com.tr	0312-455 84 18
Seda Meyveci	Ekonomist	seda.meyveci@vakifbank.com.tr	0312-455 84 85
Halide Pelin Kaptan	Arařtırmacı	halidepelin.kaptan@vakifbank.com.tr	0312-455 84 83
Emine Özgü Özen	Arařtırmacı	emineozgu.ozen@vakifbank.com.tr	0312-455 84 87
Naime Dođan	Arařtırmacı	naime.dogan@vakifbank.com.tr	0312-455 84 86
Fatma Özlem Kanbur	Arařtırmacı	fatmaozlem.kanbur@vakifbank.com.tr	0312-455 84 82
Elif Artman	Arařtırmacı	elif.artman@vakifbank.com.tr	0312-455 84 90
Senem Güder	Arařtırmacı	senem.guder@vakifbank.com.tr	0312-455 84 76
İbrahim Taha Durmaz	Arařtırmacı	ibrahimtaha.durmaz@vakifbank.com.tr	0312-455 84 93

Bu rapor Türkiye Vakıflar Bankası T.A.O. tarafından güvenilir olduđuna inanılan kaynaklardan sađlanan bilgiler kullanılarak hazırlanmıřtır. Türkiye Vakıflar Bankası T.A.O. bu bilgi ve verilerin dođruluđu hakkında herhangi bir garanti vermemekte ve bu rapor ve içindeki bilgilerin kullanılması nedeniyle dođrudan veya dolaylı olarak oluřacak zararlardan dolayı sorumluluk kabul etmemektedir. Bu rapor sadece bilgi vermek amacıyla hazırlanmıř olup, hiçbir konuda yatırım önerisi olarak yorumlanmamalıdır. Türkiye Vakıflar Bankası T.A.O. bu raporda yer alan bilgilerde daha önceden bilgilendirme yapmaksızın kısmen veya tamamen deđişiklik yapma hakkına sahiptir.