

11-18 Temmuz 2011

-Bu Haftaki Yazımız...

2011 yılsonu büyüme beklentimizi %6.1 seviyesine yükseltiyoruz...

Gayri Safi Yurtiçi Hasıla (GSYİH) 2011 yılının ilk çeyreğinde bir önceki yılın aynı dönemine göre sabit fiyatlarla %11.0 oranında büyüyerek 25,896 milyon TL olmuştur. Bu performansla Türkiye ekonomisi Çin ve Hindistan'ı geride bırakarak yılın ilk çeyreğinde dünya çapında en hızlı büyüyen ülke olmuştur. Gelen güçlü büyüme verileri ardından yıl sonu büyüme beklentimizi %6.1 seviyesine yükseltiyoruz.

-Geçtiğimiz Hafta Açıklanan Veriler...

Sanayi Üretim Endeksi Mayıs ayında beklentilerimizin üzerinde %8.0 oranında arttı...

Sanayi üretim endeksi, Mayıs ayında, 2010 yılının aynı ayına göre, %8.0 (piyasa beklentisi: %7.1, Vakıfbank Beklentisi: %5.7) oranında artarak beklentilerin üzerinde gerçekleşmiştir. Nisan ayı sanayi üretim endeksinin yıllık artış hızı ise %8.3'ten %8.8'e yükseltilmiştir. Bir önceki aya göre ise endekste %2.9 oranında artış yaşanmıştır. Yıllık bazda yaşanan artışta çalışma gün sayısının bir önceki yıla göre artması rol oynarken, mevsim ve takvim etkilerinden arındırılmış sanayi üretim endeksi bir önceki aya göre %0.3 düşüş göstermiştir. Mevsim ve takvim etkilerinden arındırılmış sanayi üretim endeksindeki düşüş sanayi sektöründeki büyümenin yavaşladığını göstermektedir.

TCMB Beklenti Anketi'nde enflasyon beklentileri geriledi...

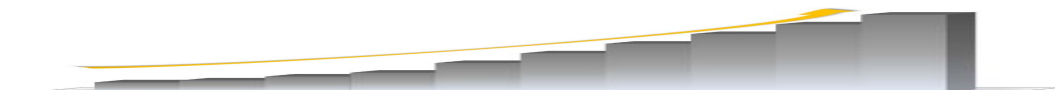
TCMB Beklenti Anketi Temmuz ayı 1. Değerlendirmesinde yıl sonu TÜFE beklentisi %7.61 seviyesinden %7.25 seviyesine geriledi. 12 ay sonrasının yıllık TÜFE beklentisi %6.89'dan %6.83'e, 24 ay sonrasının yıllık TÜFE beklentisi de %6.39'dan %6.30'a geriledi. 2011 yıl sonu cari açık beklentisi, 66 milyar 395,8 milyon dolardan, 66 milyar 547 milyon dolara yükseldi. Ayrıca Haziran ayının ikinci dönem anketinde %5.5 olan yıl sonu yıllık GSYH büyüme beklentisi de %5.9'a yükseldi.

Cari işlemler açığı Mayıs ayında 7.76 milyar dolar ile beklentimizin altında gerçekleşmiştir...

Merkez Bankası tarafından açıklanan verilere göre 2011 yılı Mayıs ayında cari işlemler hesabı, 7.76 milyar dolar ile bizim beklentimizin altında gerçekleşmiştir. Mayıs ayında bir önceki yılın aynı ayına göre %163.9 artan cari işlemler açığı son on iki aylık toplamda 68.237 milyar dolara ulaşmıştır.

-Önümüzdeki Hafta Açıklanacak Veriler..

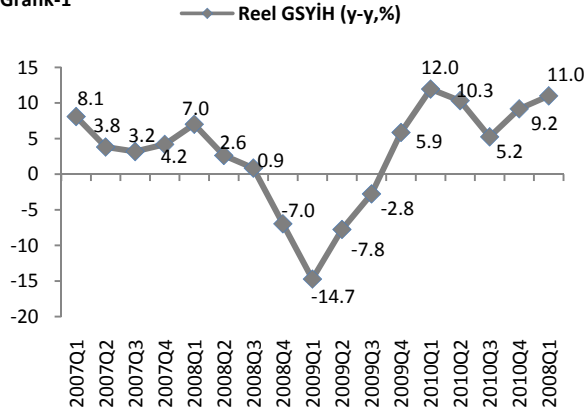
Haftalık Yurtiçi Ekonomi Gündemi			
Tarih	Açıklanacak Veri	Önceki Veri	Beklenti
11.07.2011	Cari İşlemler Dengesi (Mayıs)	-7.7 milyar \$	7.76 milyar \$ (Açıklandı)
15.07.2011	İşsizlik Oranı (Nisan)	%10.8	--



2011 yılsonu büyüme beklentimizi %6.1 seviyesine yükseltiyoruz...

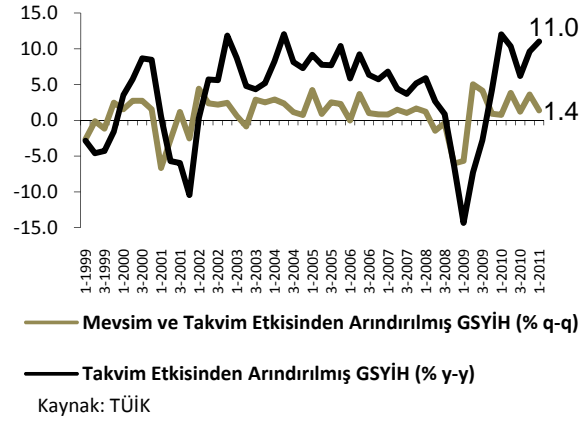
Gayri Safi Yurtiçi Hasıla (GSYİH) 2011 yılının ilk çeyreğinde bir önceki yılın aynı dönemine göre sabit fiyatlarla %11.0 oranında büyüyerek 25,896 milyon TL olmuştur. Bu performansla Türkiye ekonomisi Çin ve Hindistan'ı geride bırakarak yılın ilk çeyreğinde dünya çapında en hızlı büyüyen ülke olmuştur. Gelen güçlü büyüme verileri ardından yıl sonu büyüme beklentimizi %6.1 seviyesine yükseltiyoruz.

Grafik-1



Kaynak: TÜİK

Grafik-2

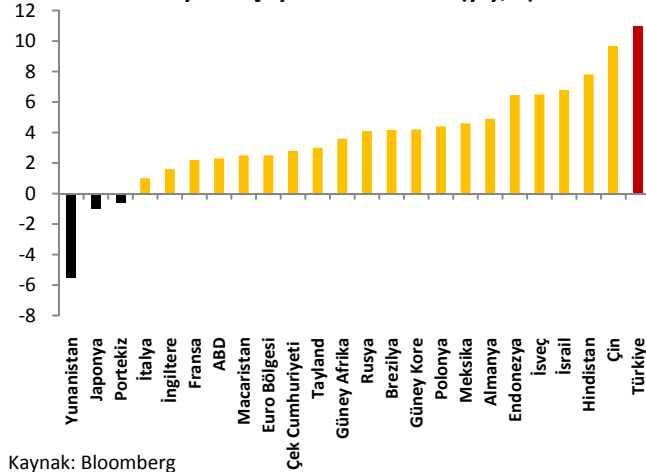


Kaynak: TÜİK

Gayri Safi Yurtiçi Hasıla (GSYİH) 2011 yılının ilk çeyreğinde bir önceki yılın aynı dönemine göre sabit fiyatlarla %10.5 olan beklentimize paralel ve %9.6 olan piyasa beklentisinin üzerinde %11.0 oranında büyüyerek 25,896 milyon TL olmuştur. Takvim etkisinden arındırılmış sabit fiyatlarla GSYİH 2011 yılı ilk üç aylık dönemde bir önceki yılın aynı dönemine göre %11'lik artış gösterirken, mevsim ve takvim etkilerinden arındırılmış GSYİH değeri bir önceki döneme göre %1.4 artmıştır. Özellikle takvim etkisinden arındırılmış GSYİH'nın büyüme hızındaki artış önemli görünürken, mevsim ve takvim etkilerinden arındırılmış GSYİH ılımlı bir büyüme sergilemiştir.

Grafik-3

2011 yılı ilk çeyrek Reel GSYİH (y-y,%)

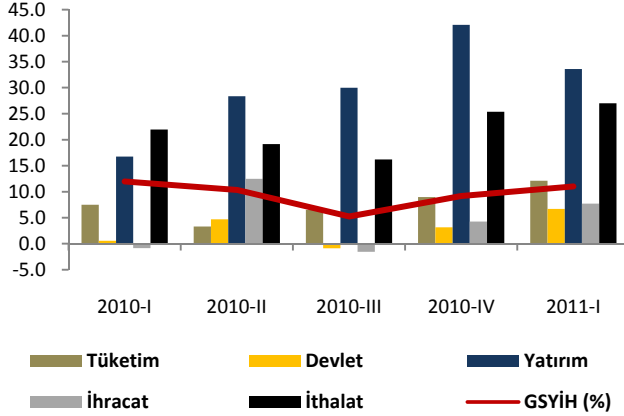


Kaynak: Bloomberg

2011 yılının ilk çeyrek verileri dünya genelinde incelendiğinde, %11 oranında büyüyen Türkiye ekonomisi ilk çeyrekte Çin ve Hindistan'ı geride bırakarak dünya çapında en hızlı büyüyen ülke olmuştur. Bu durum dünya genelinde Türkiye ekonomisinin büyüme dinamiklerinin güçlü olduğunu yansıtmaktadır. Buna karşın borç krizinin derinleşmesi ile birlikte Yunanistan ekonomisinin %5.5 oranı ile en sert küçülmeye sahip olduğu görülürken, diğer Euro bölgesi ekonomilerinde de performansın zayıf olduğu dikkat çekmektedir. Ayrıca son dönemde alınmaya devam edilen sıkı maliye politikası önlemleri çerçevesinde, bu ülkelerde büyüme yönlü riskler önümüzdeki dönemde de devam

edebilecektir. Diğer yandan gelişmekte olan ülke ekonomilerindeki büyüme performansının yılın ilk çeyreğinde gelişmiş ülkelere göre daha güçlü olmaya devam ettiği görülmektedir. Gelişmekte olan ülkeler arasında ise Türkiye'nin Brezilya'dan 2 kat daha fazla bir büyüme hızına sahip olması ve daha önce büyümede gelişmekte olan ülkelerin lokomotif konumunda olan Çin, Hindistan gibi ülkeleri geride bırakması, Türkiye ekonomisi için önümüzdeki döneme ilişkin umut verici bir tablo çizmektedir.

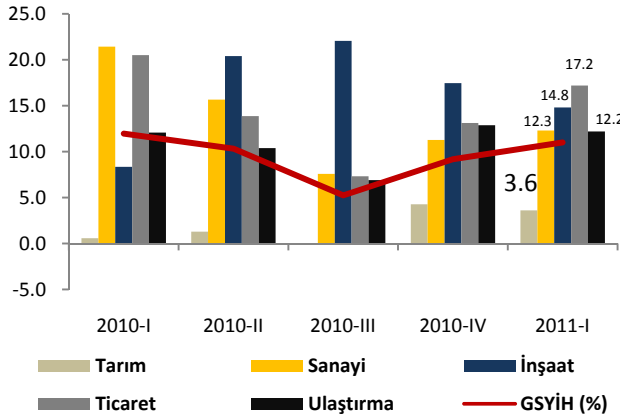
Grafik-4 Harcama Bileşenleri Büyüme Hızları (%)



Kaynak: TÜİK

(katkısı 7.23 puan), kamu sektörü yatırımlarının %4.9 oranındaki artışla katkısının 0.15 puan ile sınırlı olduğu görülmektedir. Dolayısıyla 2011 yılının ilk çeyrek büyüme rakamlarında yatırımlarda özellikle özel sektör kaynaklı artış en önemli gelişmeyken, bu durum önümüzdeki dönemde büyüme performansının sürdürülebilirliğine ilişkin olumlu bir tablo çizmektedir. Diğer harcama kalemleri incelendiğinde ise, 2011 yılı ilk çeyreğinde yerleşik hanehalkları tüketiminin %12.1 oranında artarak ilk çeyrek büyüme oranına 8.75 puan katkı yaptığı görülmektedir. Böylece yılın ilk çeyreğinde en yüksek katkıyı tüketim harcamalarının yaptığı görülürken, yaşanan yüksek artışa karşın yatırım harcamalarının büyümeye yaptığı katkı tüketim harcamalarının arkasında kalmıştır. Bu durum tüketimin büyümede önemli bir rol oynadığı Türkiye ekonomisi için sürpriz bir gelişme olarak dikkat çekmemektedir. Devletin nihai tüketim harcamaları ise, 2011 yılı ilk çeyreğinde %6.7 oranında artarak büyümeye 0.68 puanlık katkı sağlamıştır. Yılın ilk çeyreğinde ihracat ise %7.7 oranında artarken, ithalattaki sert yükselişle (%27.0) beraber net ihracatın büyümeye olan katkısı beklentilerimize paralel olarak negatif gerçekleşmiştir (-5.6 puan).

Grafik-5 Sektörel Büyüme Hızları (%)

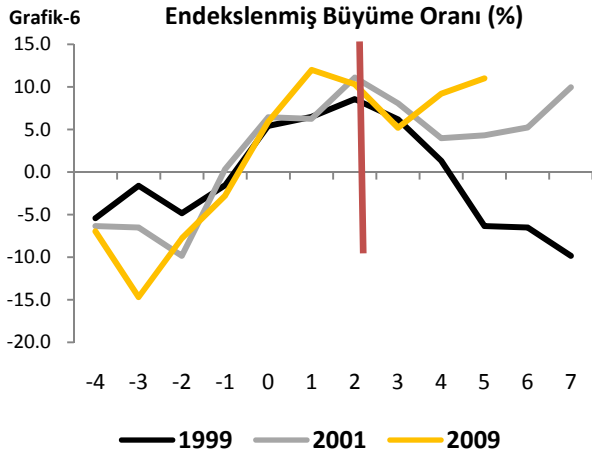


Kaynak: TÜİK

2011 yılının ilk çeyreğinde inşaat sektöründeki toparlanmanın devam ettiği fakat bir önceki yıl geneline göre bir miktar yavaşladığı görülmektedir. 2010 yılı genelinde %17.1 ile en sert büyüme oranına sahip olan sektörün, 2011 yılının ilk çeyreğinde %14.8 oranında artarak büyümeye katkısı 0.70 puan olmuştur. Birinci çeyrekte tarım ve balıkçılık sektörlerinde yaşanan sırasıyla %3.6 ve %11.4 oranındaki artışlar da yine dikkat çeken bir gelişmedir. Tarım sektöründe yaşanan artışın büyümeye katkısının 0.03 puan ile sınırlı olduğu görülmektedir.

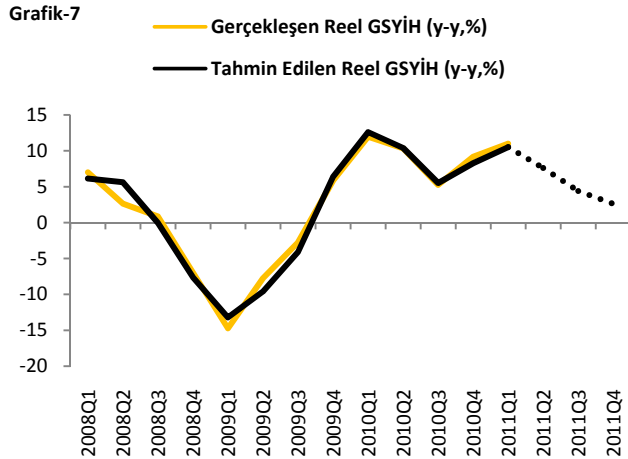
Büyüme verileri harcamalar yöntemiyle incelendiğinde, yılın ilk çeyreğinde yatırım harcamalarında yaşanan artışın hız kesmesine karşın, %33.6 oranı ile güçlü performansını devam ettirmiştir. Söz konusu grubun 1. çeyrekte büyümeye 7.38 puan katkı yaptığı dikkat çekmektedir. Geçen yıl boyu çift haneli büyüyen yatırım harcamalarının, bu performansını devam ettirmesi ve büyümeye yüksek katkı yapan gruplardan biri olması önümüzdeki dönem için olumlu görünmektedir. Yatırım harcamalarındaki söz konusu artışta özel sektör yatırımlarında yaşanan %38.3 oranındaki artışın rol oynadığı görülürken

Büyüme verilerinin detayları üretim tarafından incelendiğinde ise, 2011 yılı ilk çeyreğinde hemen hemen tüm sektörlerde büyümenin devam ettiği görülmektedir. GSYİH içindeki payı %25.8 ile en yüksek orana sahip olan sanayi sektörünün beklentilerimize paralel olarak %12.3 oranında artış yaşayarak büyümeye 2.6 puan ile en yüksek katkı yaptığı görülmektedir. Yılın ilk çeyreğinde sanayi sektörünün ardından, yükseliş yönünde katkı sağladığı dikkat çeken bir diğer sektör ise, yıllık %17.2 ile en yüksek artışı gösteren toptan ve perakende ticaret sektörü olmuştur. Sektörün büyümeye katkısının ise 1.88 puan olduğu görülmektedir.



Yandaki Grafik-6'da Türkiye'de daha önce yaşanan resesyon dönemleri ardından toparlanma hızlarını incelemek için GSYİH verileri krizden çıkış tarihleri t=0 olarak kabul edilerek endekse dönüştürülmüştür. Krizden çıkış zamanları eşitlenerek hazırlanan endekslenmiş büyüme oranlarındaki hareketi incelediğimizde 1999, 2001 ve 2009 yıllarında yaşanan krizlerde büyüme oranındaki hareketin birbirine oldukça benzediği görülmektedir. Fakat GSYİH'deki düşüşün ve toparlanmanın son krizde bir miktar daha sert olduğu dikkat çekmektedir. Söz konusu yıllarda kriz süreci ve ardından toparlanma dönemlerinin birbirine paralel bir görüntü

çizdiği izlenirken, söz konusu paralel hareketin 1999, 2001 ve 2009 krizlerinde toparlanma ardından gelen dönemde birbirinden ayrıştığı görülmektedir. Özellikle açıklanan birinci çeyrek rakamları çerçevesinde yılın ilk çeyreğindeki performansın geçmiş yıllardakinin çok üzerinde olduğu dikkat çekmektedir.

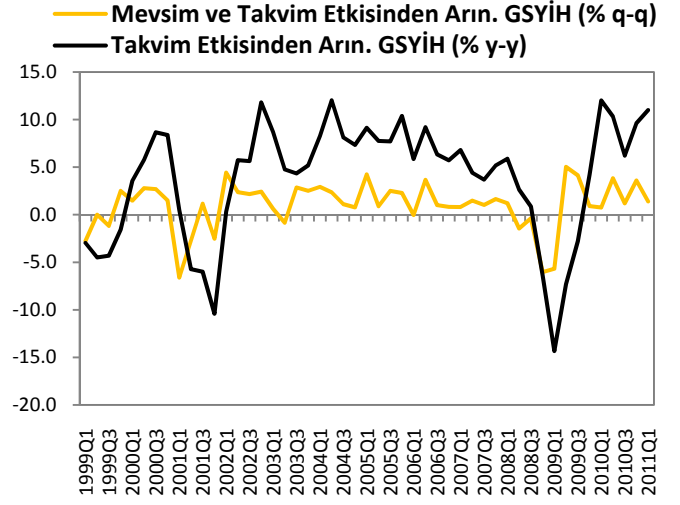
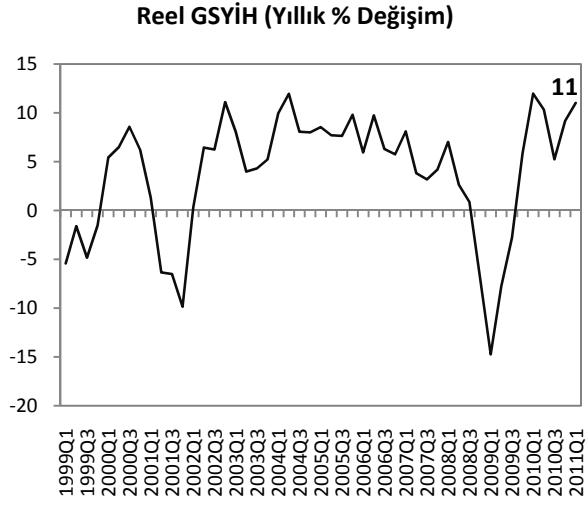


Türkiye ekonomisi küresel krizin etkisi ile 2009 yıl sonunda %4.8 küçülmesinin ardından, 2010 yılında %8.9 oranı ile güçlü bir büyüme performansı yakalamıştır. Bu oran ile "Avrupa Birliği (AB) büyüme lideri" olan Türkiye, G-20 ve OECD ülkeleri arasında da ayrılmıştır. Türkiye, Çin ve Arjantin'in ardından büyüme oranıyla dünya 3'üncüsü olmuştur. 2010 yılında ekonomik büyümede yaşanan güçlü performans ardından 2011 yılına ilişkin gelen ilk çeyrek rakamları büyümenin devam ettiğini yansıtmaktadır. Özellikle yatırım harcamalarında yaşanan artışlar büyümenin sürdürülebilirliği üzerinde olumlu bir tablo çizerken, mevsim ve takvim etkilerinden

arındırılmış seride de yaşanan artışın devam ediyor olması 2011 yılında Türkiye büyümesinin yıla iyi bir başlangıç yaptığını yansıtmaktadır. Diğer yandan, Nisan ayında bir önceki yıla göre %8.3 oranında artan sanayi üretim endeksi ise yılın ikinci yarısından itibaren büyümedeki performansın yavaşlayabileceğine işaret etmektedir. Ekonometrik model sonuçlarımız ışığında, bundan sonraki dönemde büyüme performansının kademeli olarak yavaşlamasını bekliyoruz. Yılın geri kalanında yıllık büyüme oranların ivme kaybetmesine rağmen devam edeceği ve güçlü gelen birinci çeyrek büyüme rakamı değerlendirildiğinde yıl sonu büyüme beklentimizi %6.1 seviyesine yükseltiyoruz.

TÜRKİYE

Türkiye Büyüme Oranı (Çeyrek)



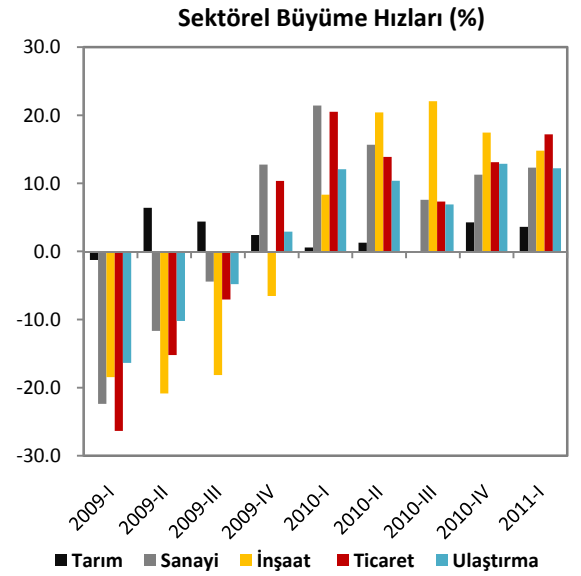
Kaynak:TÜİK

Kaynak:TÜİK

Sektörel Büyüme Hızları (%)

Sektörler (Sabit Fiyatlarla)	Sektör Payları (%)	2010	2010	2010	2010	2011
		I. Çeyrek	II. Çeyrek	III. Çeyrek	IV. Çeyrek	I. Çeyrek
Tarım	3.9	0.6	1.3	-0.1	4.3	3.6
Sanayi	25.8	21.4	15.7	7.6	11.3	12.3
İnşaat	5.8	8.3	20.4	22.1	17.5	14.8
Ticaret	13.8	20.5	13.9	7.3	13.1	17.2
Ulaş. ve Haber.	15.2	12.1	10.4	6.9	12.9	12.2
Mali Kur.	12.2	4.4	7.3	6.3	10.3	9.1
Konut Sah.	5.0	1.8	1.7	2.9	1.2	2.2
Eğitim	2.2	1.2	0.9	-0.7	0.9	3.2
Sağ. İş. ve Sos. Hiz.	1.4	4.2	2.1	-1.4	-0.7	2.5
Vergi-Süb.	9.0	17.3	13.9	8.2	13.3	17.1
GSYİH		12.0	10.3	5.2	9.2	11.0

Kaynak:TÜİK

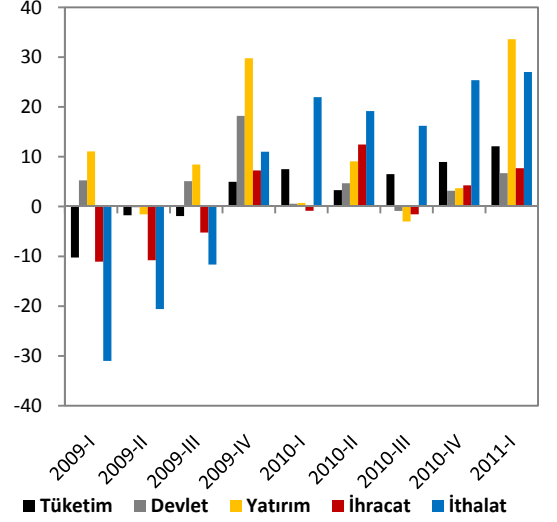


Kaynak:TÜİK

Harcama Bileşenlerinin Yıllık Büyüme Hızları (%)

Harcama Bileşenleri (Sabit Fiyatlarla)	Sektör Payları (%)	2010 I. Çey	2010 II. Çey	2010 III. Çey	2010 IV. Çey.	2011 I. Çey.
Yer. Hanehalkı Tük. Har.	73.1	7.3	3.1	4.8	8.4	11.6
Dev. Nihai Tük. Har.	9.7	0.6	4.7	-0.9	3.2	6.7
Gay. Safi Ser. Oluş.	26.4	16.8	28.4	29.9	42.1	33.6
Kamu Sektörü	3.0	13.5	15.4	13.5	17.1	4.8
Özel Sektör	23.5	17.3	31.4	34.2	49.5	38.3
Mal ve Hiz. İhracatı	22.8	-0.8	12.5	-1.6	4.3	7.7
Mal ve Hiz. İthalatı	31.2	21.9	19.2	16.2	25.4	26.9
GSYİH		12.0	10.3	5.2	9.2	11.0

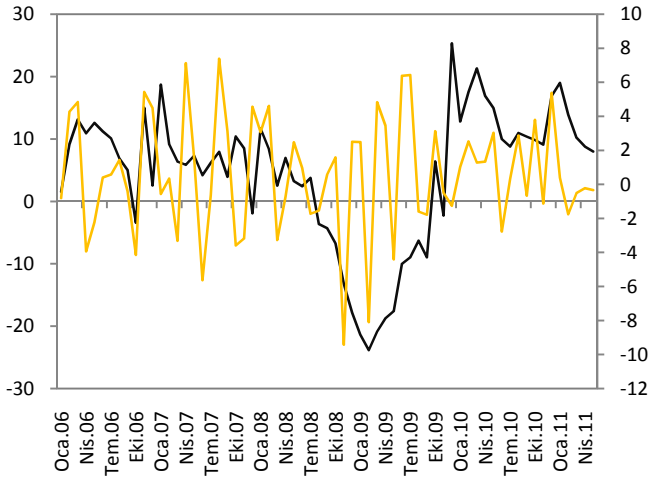
Harcama Bileşenleri Büyüme Hızları (%)



Kaynak:TÜİK

Kaynak:TÜİK

Sanayi Üretim Endeksi

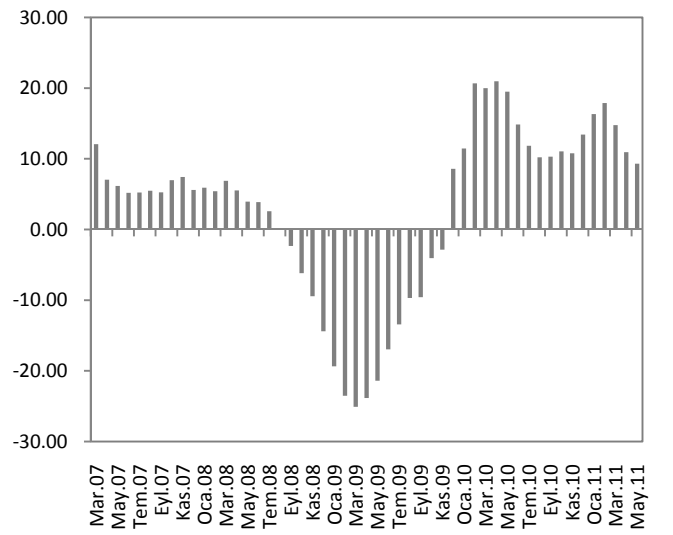


— Sanayi Üretim Endeksi (Yıllık % Değişim)

— Mevsim ve Takvim Etkisinden Arındırılmış Sanayi Üretim Endeksi (Bir Önceki Aya Göre % Değ.)

Kaynak:TÜİK

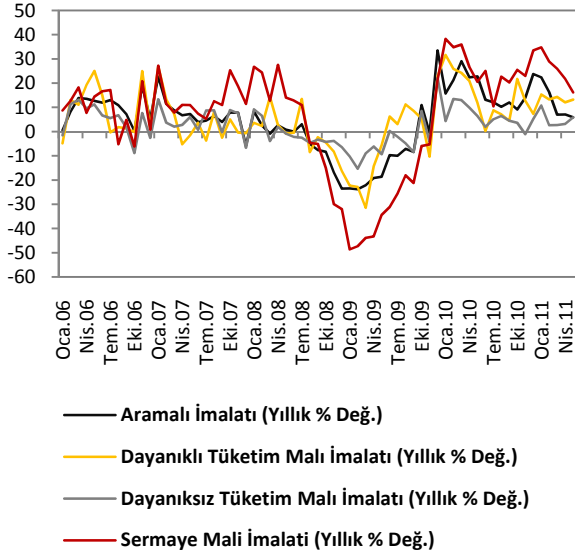
İmalat Sanayi Üretim Endeksi



■ İmalat Sanayi 3 Aylık Ort. Yıllık Değ.

Kaynak:TÜİK

Sektörel Bazda Sanayi Üretim Endeksi

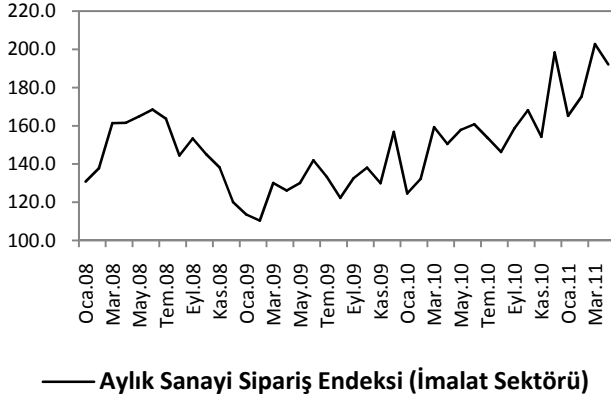


Kaynak:TÜİK

Sektörler	Yıllık Değişim Oranı (%)	
	Mayıs Ayı	
	2010	2011
Petrol Ürünleri	4.1	10.9
Tekstil	20.2	-3.3
Gıda	7.8	8.1
Kimyasal Madde	19.5	5.1
Ana Metal Sanayi	10.4	4.7
Metalik Olm. Diğ. Mineral	17.1	5.8
Taşıtlı Araçları	25.8	15.2
Elektrikli Teçhizat	36.4	12.4
Giyim	12.5	3.1

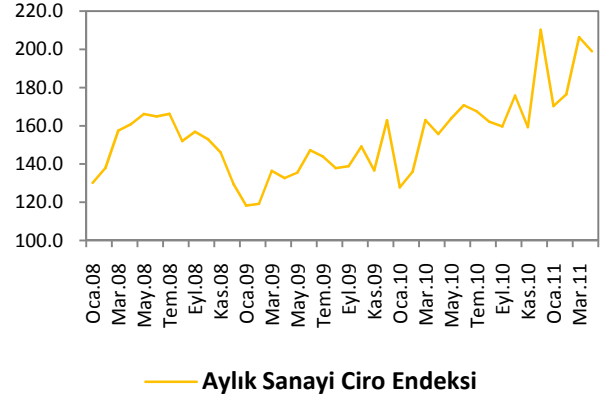
Kaynak:TÜİK

Aylık Sanayi Sipariş Endeksi



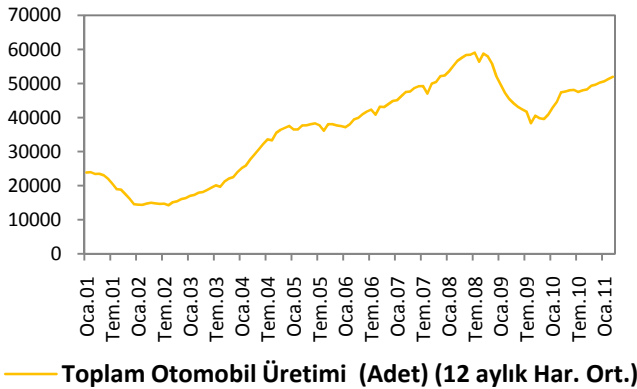
Kaynak:TÜİK

Aylık Sanayi Ciro Endeksi



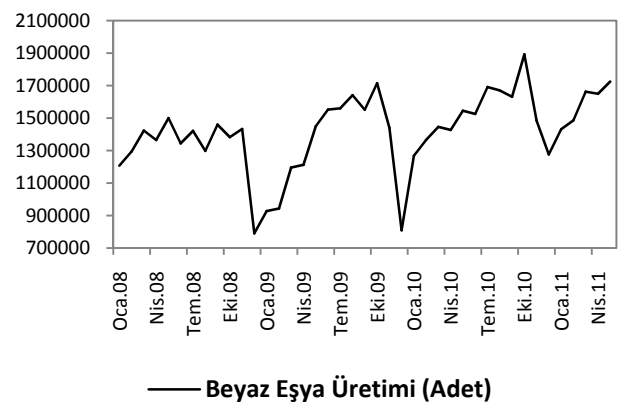
Kaynak:TÜİK

Toplam Otomobil Üretimi



Kaynak:OSD,Vakıfbank

Beyaz Eşya Üretimi

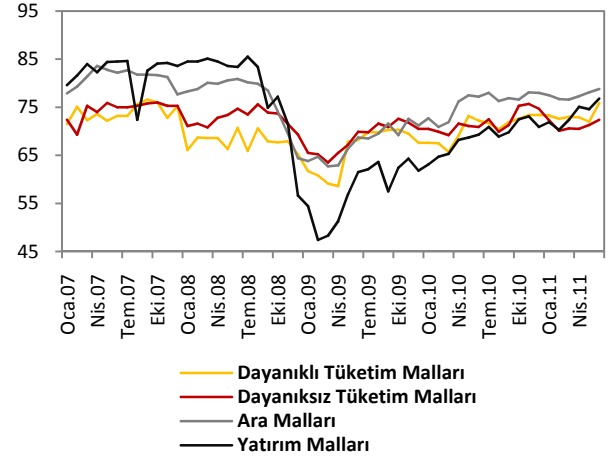


Kaynak:Hazine Müsteşarlığı

Kapasite Kullanım Oranı

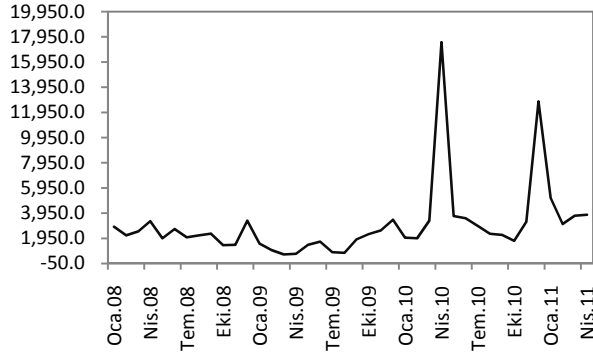


Kaynak: TCMB — Kapasite Kullanım Oranı (%)



Kaynak:TCMB

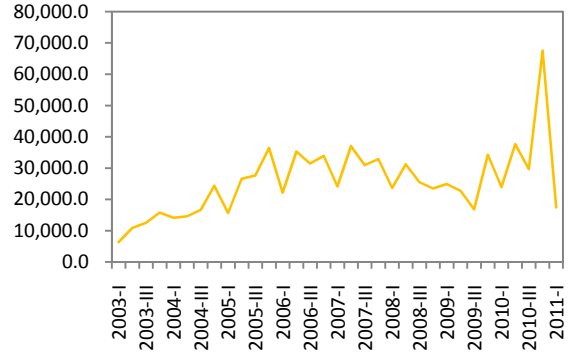
Yatırım Teşvik Belgeli Sabit Sermaye Yatırım Tutarı



— Yatırım Teşvik Belgeli Sabit Sermaye Yatırım Tutarı (milyon TL)

Kaynak:Hazine Müsteşarlığı

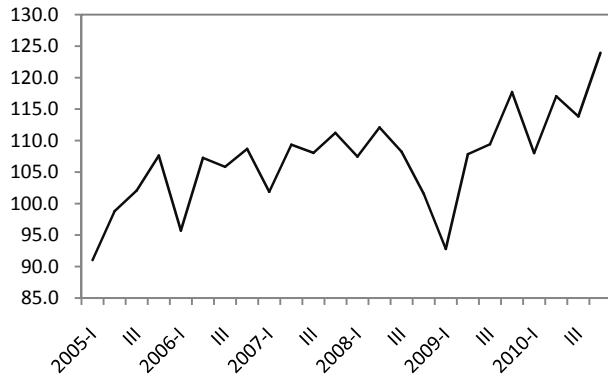
Verilen İnşaat Ruhsatları



— Verilen İnşaat Ruhsatları (Yüzölçümü,1000 m2)

Kaynak:Hazine Müsteşarlığı

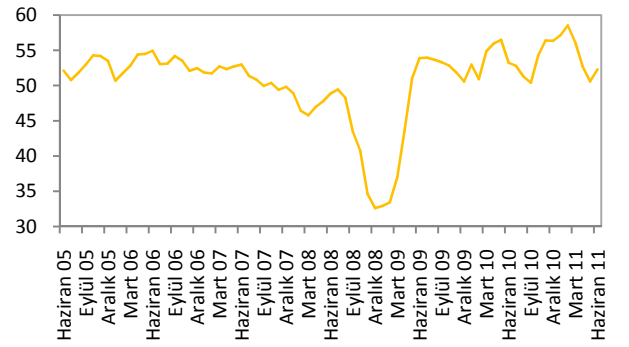
Toplam Sanayide Verimlilik



— Toplam Sanayide Verimlilik Endeksi

Kaynak:Hazine Müsteşarlığı

PMI Endeksi

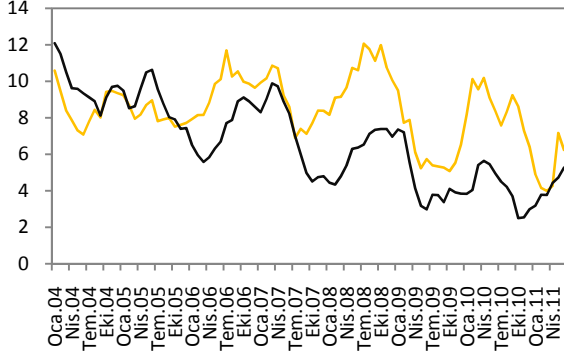


— PMI İmalat Endeksi

Kaynak:Reuters

ENFLASYON GÖSTERGELERİ

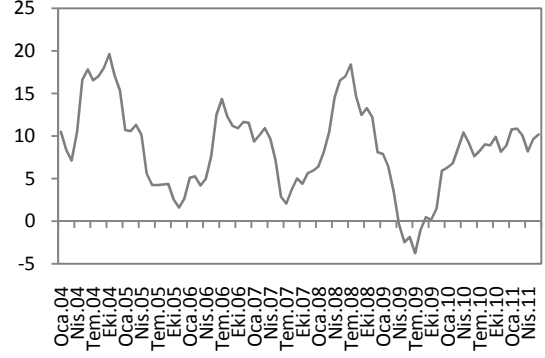
TÜFE ve Çekirdek Enflasyonu



— TÜFE (yıllık-% değ.) — Çekirdek-I Endeksi

Kaynak:TCMB

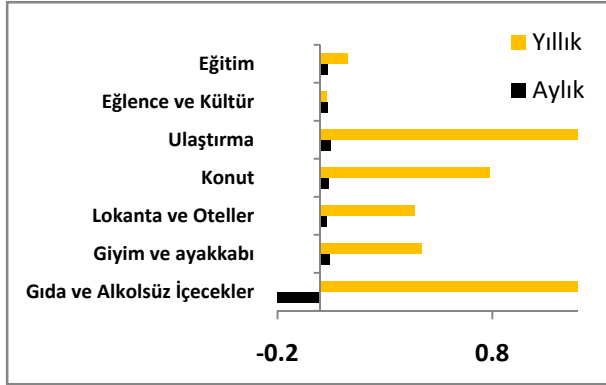
ÜFE



— ÜFE (yıllık-%değ.)

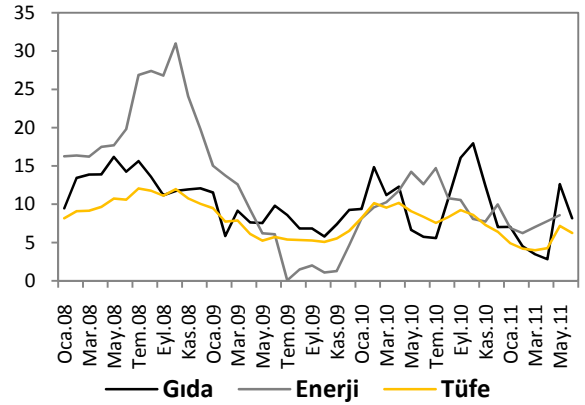
Kaynak:TCMB

TÜFE Harcama Grupları (Katkı, Puan)



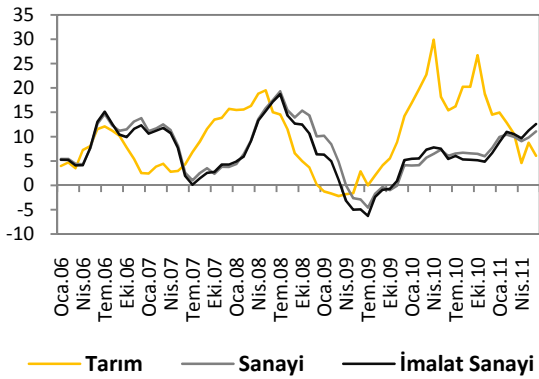
Kaynak:TCMB, Vakıfbank

Gıda ve Enerji Enflasyonu (yıllık-% değ.)



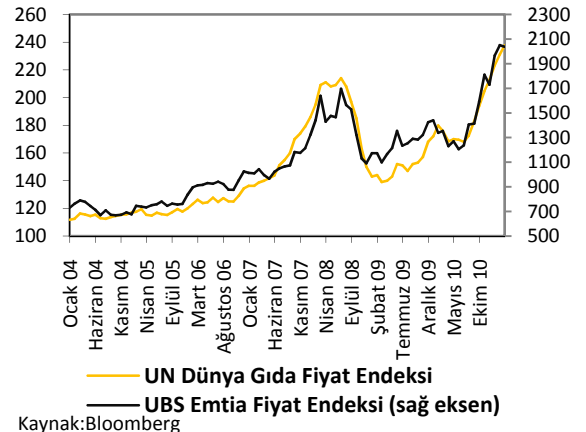
Kaynak:TCMB

ÜFE Alt Sektörler (yıllık-% değ.)



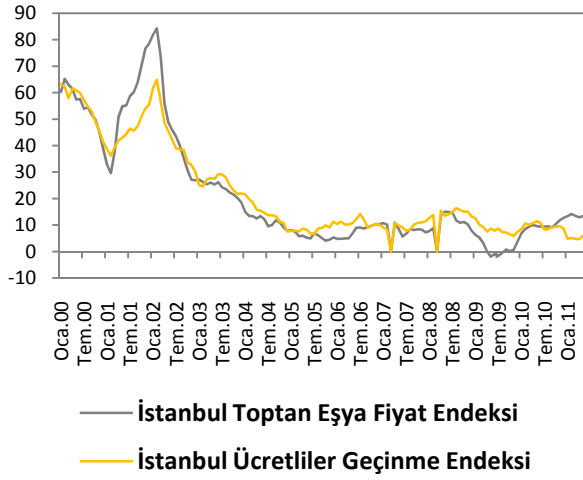
Kaynak:TCMB

Dünya Gıda ve Emtia Fiyat Endeksi



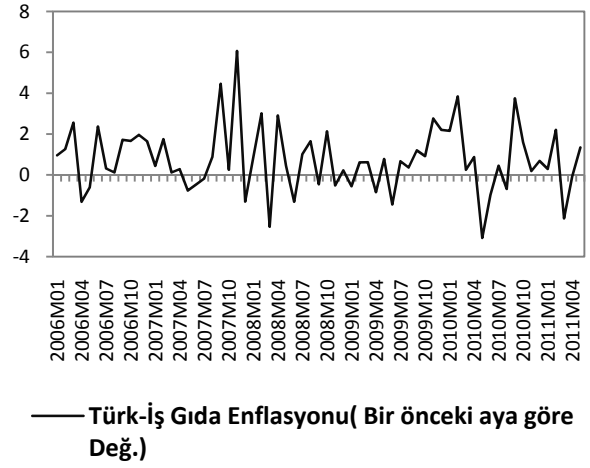
Kaynak:Bloomberg

İTO Enflasyon Göstergeleri



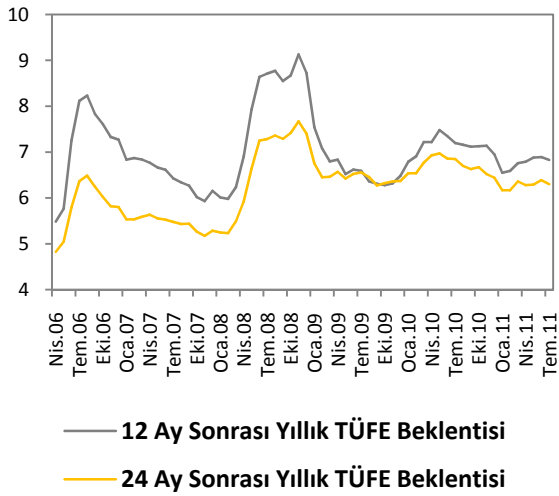
Kaynak: İTO

Türk- İş Mutfak Enflasyonu



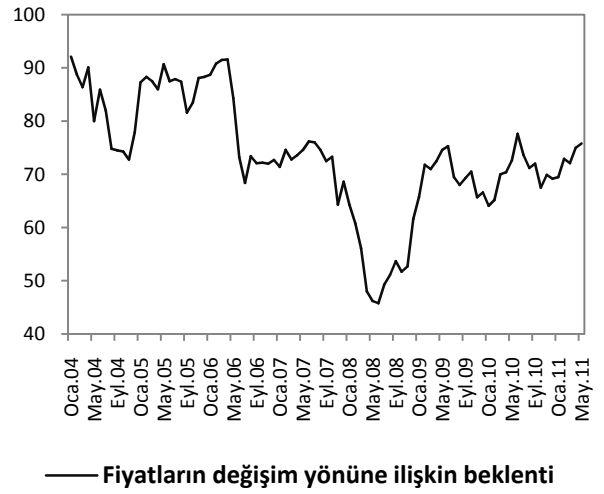
Kaynak:Türk-İş

Enflasyon Beklentileri



Kaynak:TCMB

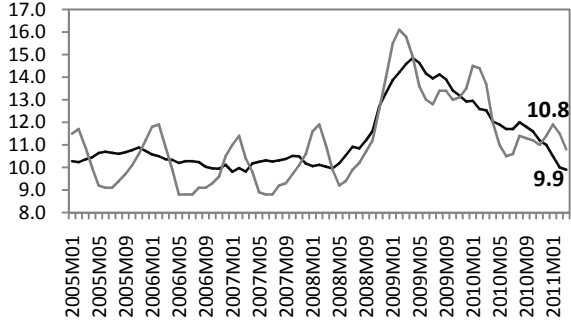
Tük. Güven Endeksi Fiyatların Değ. Yönünde Beklenti



Kaynak:TCMB

İŞGÜCÜ GÖSTERGELERİ

İşsizlik Oranı

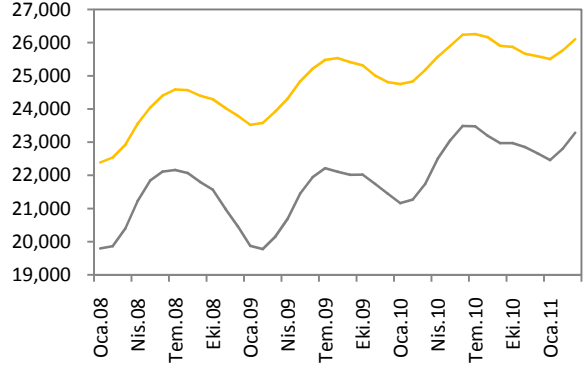


— Mevsimsellikten Arındırılmış İşsizlik Oranı

— İşsizlik Oranı

Kaynak:TCMB, Vakıfbank

İşgücü Durumu

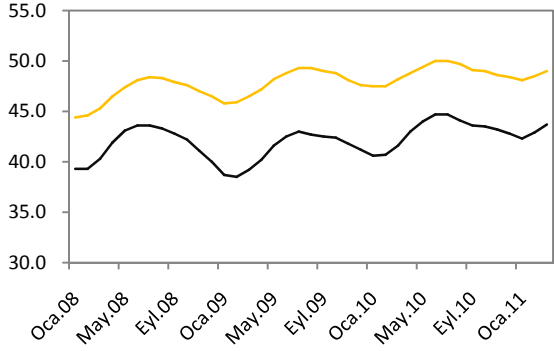


— İşgücü Arzı

— İstihdam Edilenler

Kaynak:TCMB

İşgücüne Katılım Oranı

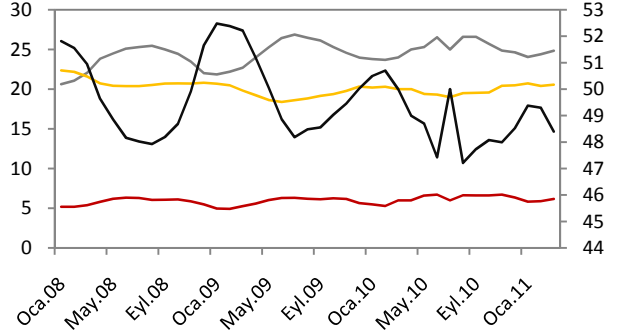


— İşgücüne Katılma Oranı

— İstihdam Oranı

Kaynak:TCMB

Sektörlerin Toplam İşgücü İçindeki payı



— Tarım

— Sanayi

— İnşaat

— Hizmetler

Kaynak:TCMB

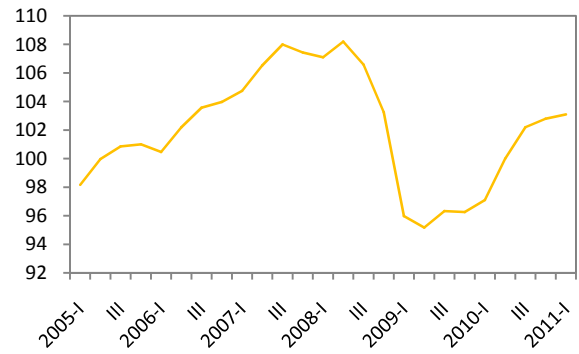
İşkur İstatistikleri



— İş Arayanların Sayısı

Kaynak:Hazine Müsteşarlığı

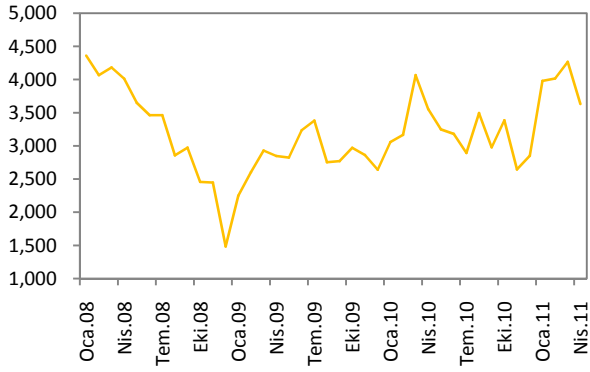
Sanayi İstihdam Endeksi (2005=100)



— Sanayi İstihdam Endeksi

Kaynak:Hazine Müsteşarlığı

Kurulan-Kapanan Şirket Sayısı



— Kurulan-Kapanan Şirket Sayısı (Adet)

Kaynak:TCMB

Reel Brüt Ücret - Maaş Endeksleri

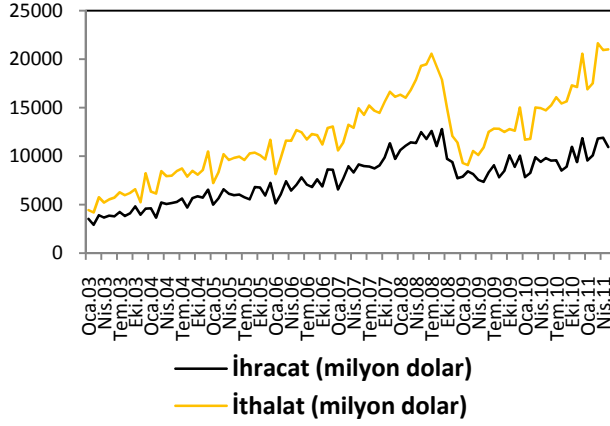


— Reel Brüt Ücret - Maaş Endeksleri

Kaynak:Hazine Müsteşarlığı

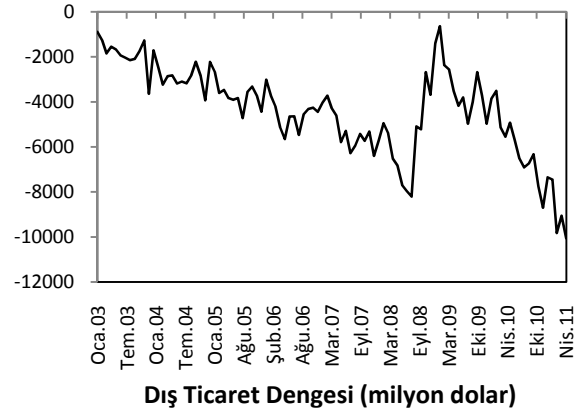
DIŐ TİCARET GÖSTERGELERİ

İthalat-İhracat



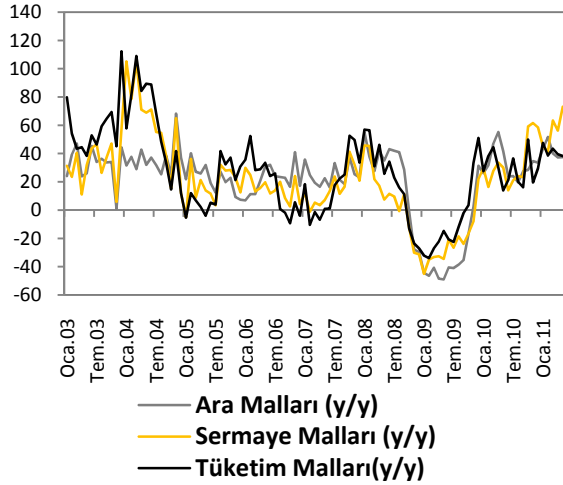
Kaynak:TCMB

Dış Ticaret Dengesi



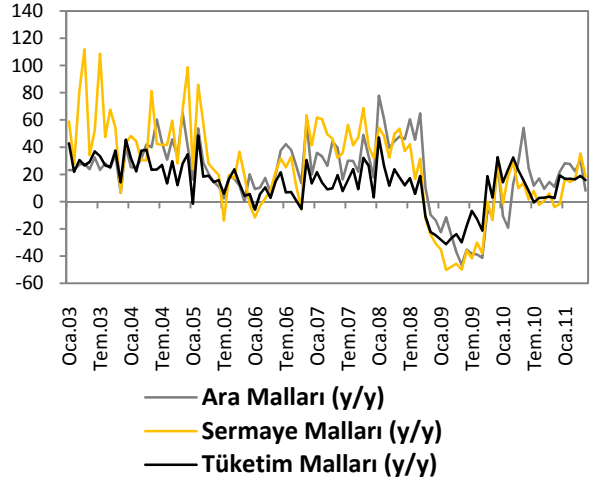
Kaynak:TCMB

İthalat



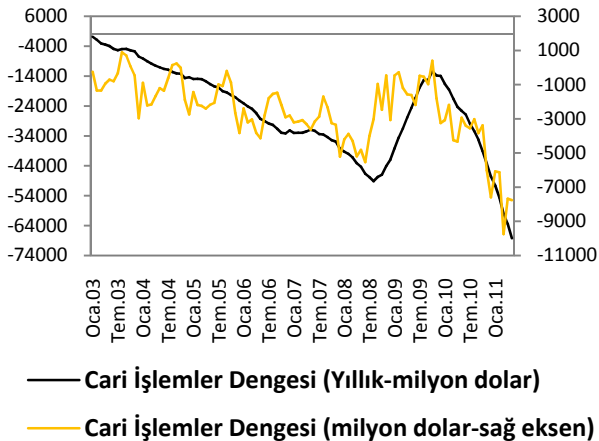
Kaynak:TCMB

İhracat



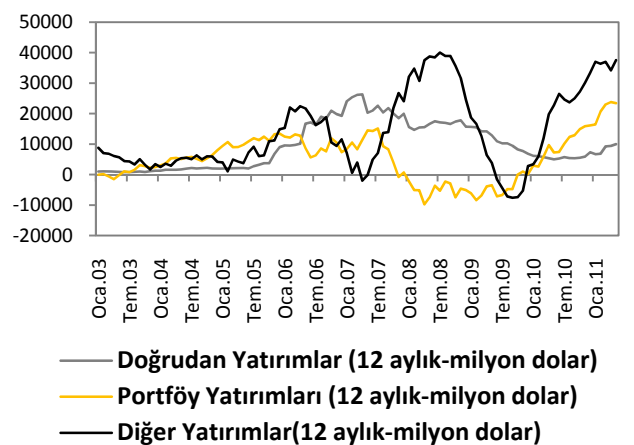
Kaynak:TCMB

Cari İşlemler Dengesi



Kaynak:TCMB

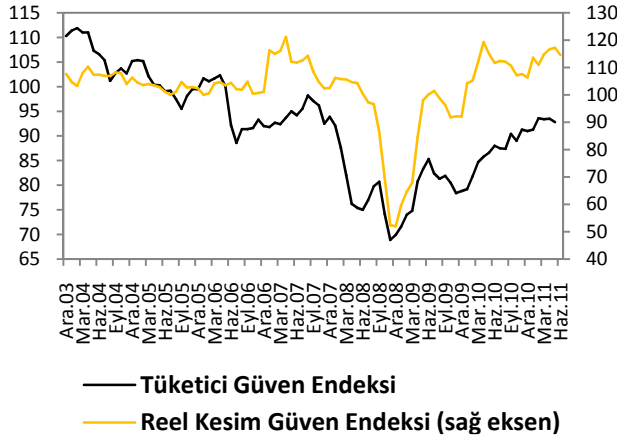
Sermaye ve Finans Hesabı



Kaynak:TCMB

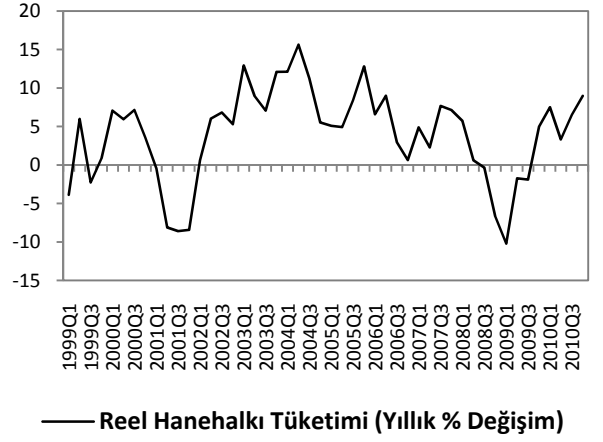
TÜKETİM GÖSTERGELERİ

Tüketici Güveni ve Reel Kesim Güveni



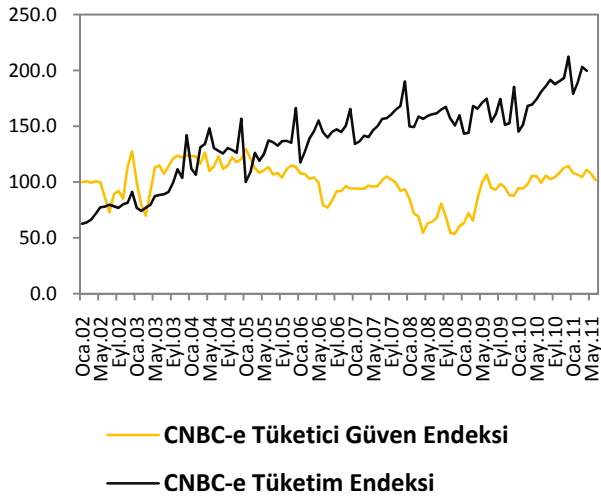
Kaynak:TCMB

Tüketim Harcamaları



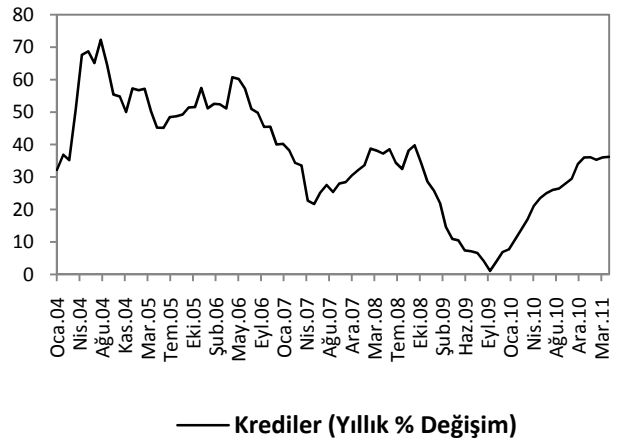
Kaynak:TCMB

CNBC-e Güven Endeksleri



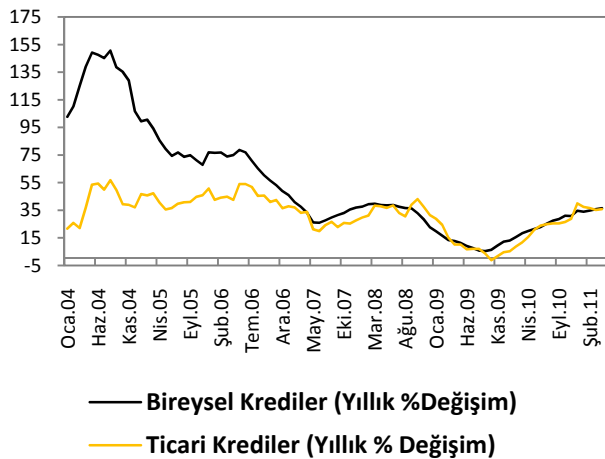
Kaynak:Hazine Müsteşarlığı

Krediler



Kaynak:BDDK

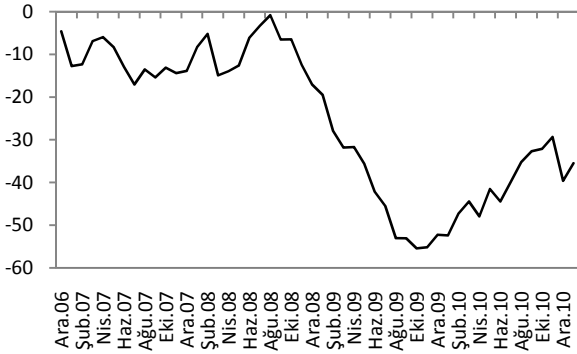
Bireysel ve Ticari Krediler



Kaynak:BDDK

KAMU MALİYESİ GÖSTERGELERİ

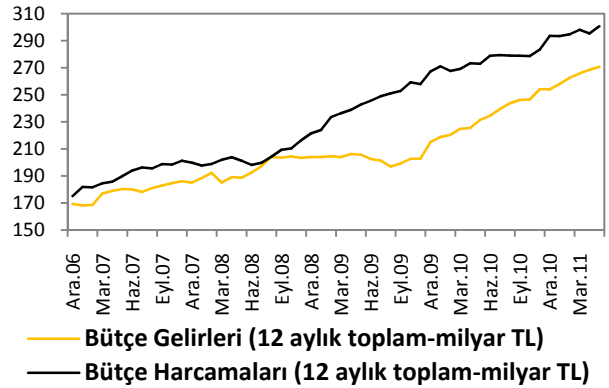
Bütçe Dengesi



— Bütçe Dengesi (12 Aylık toplam-milyar TL)

Kaynak:TCMB

Bütçe Gelirleri ve Harcamaları

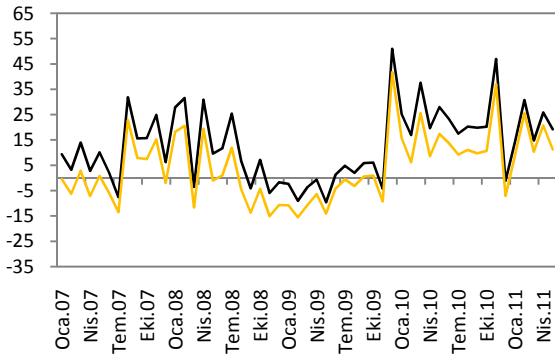


— Bütçe Gelirleri (12 aylık toplam-milyar TL)

— Bütçe Harcamaları (12 aylık toplam-milyar TL)

Kaynak:TCMB

Vergi Gelirleri

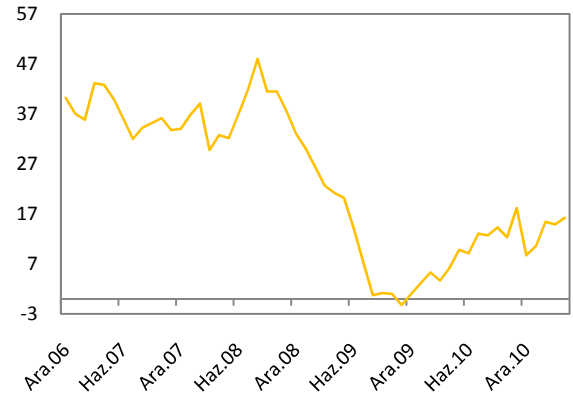


— Vergi Gelirleri (Nominal yıllık %)

— Vergi Gelirleri (Reel yıllık %)

Kaynak:TCMB,Vakıfbank

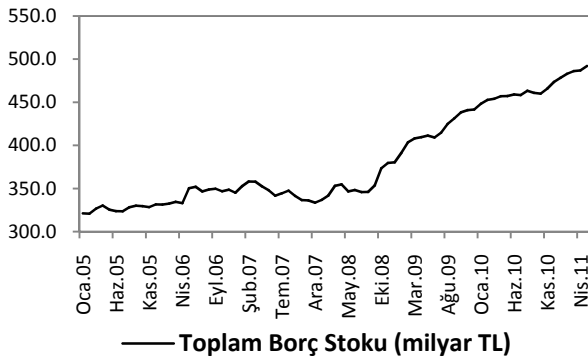
Faiz Dışı Denge



— Faiz Dışı Denge (12 aylık-milyar TL)

Kaynak:TCMB

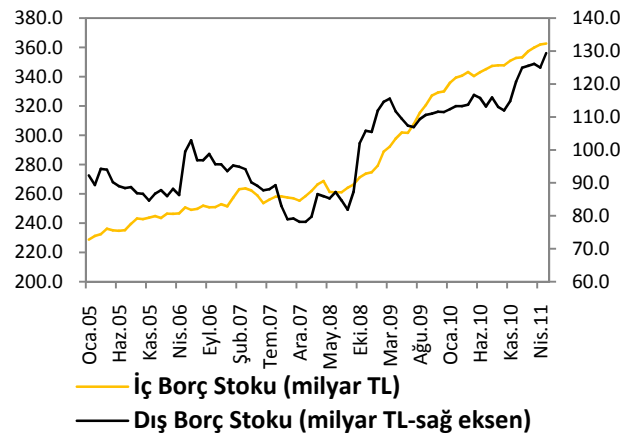
Borç Stoku



— Toplam Borç Stoku (milyar TL)

Kaynak: Hazine Müsteşarlığı

İç ve Dış Borç Stoku

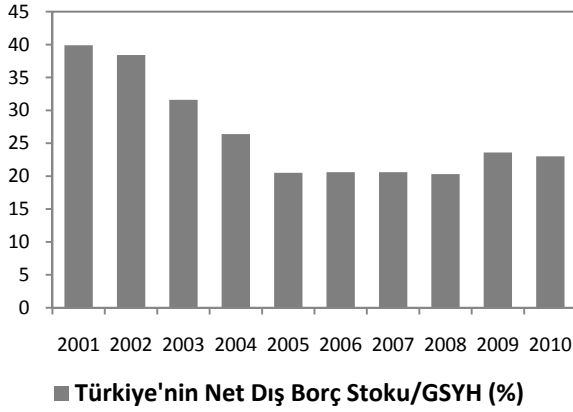


— İç Borç Stoku (milyar TL)

— Dış Borç Stoku (milyar TL-sağ eksen)

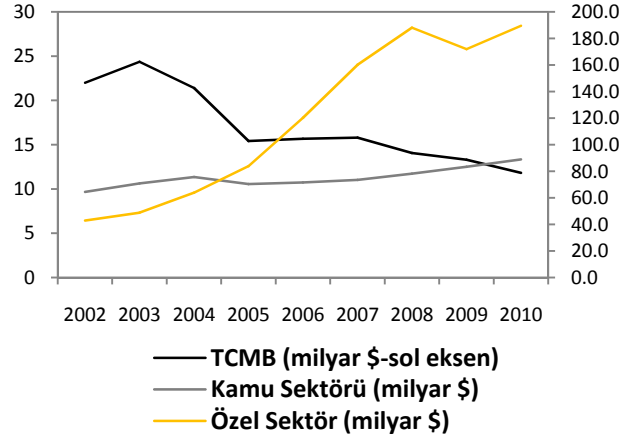
Kaynak: Hazine Müsteşarlığı

Türkiye'nin Net Dış Borç Stoku



Kaynak: Hazine Müsteşarlığı

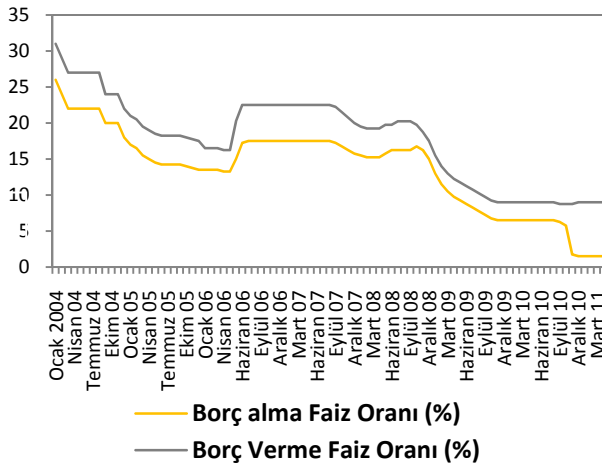
Türkiye'nin Dış Borç Stoku Profili



Kaynak: Hazine Müsteşarlığı

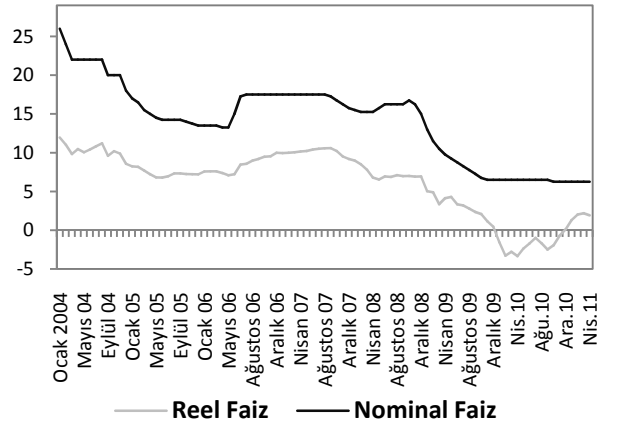
LİKİDİTE GÖSTERGELERİ

TCMB Faiz Oranı



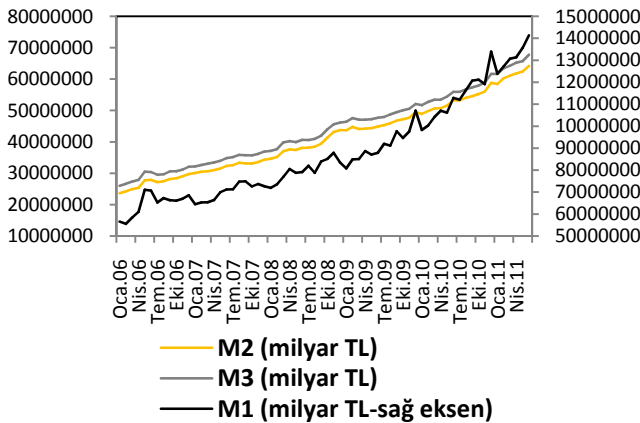
Kaynak:TCMB

Reel ve Nominal Faiz



Kaynak:TCMB,Vakıfbank

Para Arzı



Kaynak: TCMB

Dünya Piyasalarında Son Açıklanan Ekonomik Göstergeler

	Reel Büyüme (y/y) (Çeyreklik) (%)	Enflasyon (y/y) (Aylık) (%)	Cari Denge/GSYİH (Yıllık) (%)	Merkez Bankası Faiz Oranı (%)	Tüketici Güven Endeksi
ABD	2.3	3.6	-3.20	0.25	58.5
Euro Bölgesi	2.5	2.7	0.09	1.5	-9.80
Almanya	4.9	2.40	5.31	1.5	109
Fransa	2.20	2.20	-2.05	1.5	-36.00
İtalya	1.00	3.00	-2.08	1.5	105.80
Macaristan	2.50	3.90	-0.46	1.5	-41.00
Portekiz	-0.60	3.70	-9.87	1.5	-48.90
İngiltere	1.60	4.50	-2.49	0.50	-25.00
Japonya	-1.00	0.30	3.56	0.10	42.70
Çin	9.70	6.40	5.20	6.31	105.80
Rusya	4.10	9.40	4.05	8.25	
Hindistan	7.80	8.72	-3.18	6.50	
Brezilya	4.17	6.71	-1.51	12.25	111.80
G.Afrika	3.60	4.60	-2.83	5.50	11.00
Türkiye	11.00	6.24	-2.32	6.25	92.85

Beklentiler

2011-IMF Beklentisi (Nisan-2011) *Haziran 2011	Reel Büyüme (y/y)*	Enflasyon (y/y)	Cari Denge /GSYH	İşsizlik Oranı	Borç St./GSYH
Gelişmiş Ülkeler	2.2	2.60*	-0.28	7.78	102.94
Gelişmekte Olan Ülkeler	6.6	6.90*	2.66	5.67	33.56
Tüm dünya	4.3	4.46	--	--	--
ABD	2.5	2.17	-3.24	8.53	99.52
Euro Bölgesi	2.0	2.26	0.03	9.90	87.28
Almanya	3.2	2.18	5.13	6.55	80.11
Fransa	2.1	2.14	-2.78	9.50	87.62
İtalya	1.0	1.95	-3.36	8.60	120.25
Macaristan	2.8	4.08	1.45	11.46	76.63
Portekiz	-1.5	2.35	-8.72	11.93	90.55
İngiltere	1.5	4.20	-2.42	7.83	83.03
Japonya	-0.7	0.15	2.30	4.88	229.08
Çin	9.6	4.98	5.71	4.00	17.08
Rusya	4.8	9.31	5.55	7.30	8.54
Hindistan	8.2	7.51	-3.66	--	68.20
Brezilya	4.1	6.26	-2.58	6.70	65.71
G.Afrika	3.5	4.93	-4.36	24.4	39.55
TÜRKİYE	4.6	5.69	-8.03	11.44	39.41

Türkiye Makro Ekonomik Görünüm

MAKROEKONOMİK GÖSTERGELER						
	2009	2010	En Son Yayımlanan		2011 Yılı Sonu Beklentimiz	Açıklanacak İlk Veriye Ait Beklentimiz
Reel Ekonomi						
GSYİH (Cari Fiyatlarla, Milyon TL)	952 559	1 105 101	284 868	(2011, 1Ç)	--	--
GSYİH Büyüme Oranı (Sabit Fiyatlarla, %)	-4.8	8.9	11.0	(2011, 1Ç)	6.1	--
Sanayi Üretim Endeksi Yıllık Değ. Oranı (%)	-9.5	13.09	8.0	(Mayıs 2011)	--	--
Kapasite Kullanım Oranı (%)	67.6	72.58	76.7	(Haziran 2011)	--	--
İşsizlik Oranı (%)	13.5	11.9	10.8	(Mart 2011)	10.8	--
Fiyat Gelişmeleri						
TÜFE (Yıllık % Değişim)	6.52	6.40	6.24	(Haz 2011)	7.15	--
ÜFE (Yıllık % Değişim)	5.93	8.87	10.2	(Haz 2011)	--	--
Parasal Göstergeler (Milyon TL)						
M1	107,051	133,885	141,355	(24.06.2011)	--	--
M2	494,024	587,815	642,027	(24.06.2011)	--	--
M3	520,674	615,088	677,342	(24.06.2011)	--	--
Emisyon	34,289	44,368	51,099	(24.06.2011)	--	--
TCMB Brüt Döviz Rezervleri (Milyon \$)	70,689	80.696	93,847	(01.07.2011)	--	--
Faiz Oranları						
TCMB O/N (Borç Alma)	6.50	1.50	1.50	(08.07.2011)	--	--
TRILIBOR O/N	6.50	6.54	7.25	(08.07.2011)	--	--
Ödemeler Dengesi (Milyon \$)						
Cari İşlemler Açığı	-13,991	-48,528	-7.76	(Mayıs 2011)	-64,000	--
İthalat	-140,928	-185,535	21,0	(Mayıs 2011)	--	--
İhracat	102,143	113,976	10,9	(Mayıs 2011)	--	--
Dış Ticaret Açığı	-38,786	-71,559	-10,06	(Mayıs 2011)	-89,000	--
Kamu Ekonomisi (Milyon TL)						
Bütçe Gelirleri	215,060	254,028	27,133	(Mayıs 2011)	--	--
Bütçe Giderleri	267,275	293,628	24,298	(Mayıs 2011)	--	--
Bütçe Dengesi	-52,215	-39,600	2,835	(Mayıs 2011)	--	--
Faiz Dışı Denge	986	8,697	6,90	(Mayıs 2011)	--	--
Borç Stoku Göstergeleri						
Merkezi Yön. İç Borç Stoku (Milyar TL)	330.0	352.8	362.7	(Mayıs 2011)	--	--
Merkezi Yön. Dış Borç Stoku (Milyar TL)	111.5	120.5	129.4	(Mayıs 2011)	--	--
Kamu Net Borç Stoku (Milyar TL)	309.8	317.4	319.9	(2011 I. Çeyrek)	--	--

Serkan Özcan	Baş Ekonomist	serkan.ozcan@vakifbank.com.tr	0312-455 70 87
Cem Erođlu	Kıdemli Ekonomist	cem.eroglu@vakifbank.com.tr	0312-455 84 80
Nazan Kılıç	Ekonomist	nazan.kilic@vakifbank.com.tr	0312-455 84 89
Bilge Özalp Türkarşlan	Ekonomist	bilge.ozalpturkarşlan@vakifbank.com.tr	0312-455 84 88
Ümit Ünsal	Ekonomist	umit.unsal@vakifbank.com.tr	0312-455 84 18
Seda Meyveci Dođanay	Ekonomist	sedameyveci.doganay@vakifbank.com.tr	0312-455 84 85
Halide Pelin Kaptan	Arařtırmacı	halidepelin.kaptan@vakifbank.com.tr	0312-455 84 83
Emine Özgü Özen	Arařtırmacı	emineozgu.ozen@vakifbank.com.tr	0312-455 84 87
Naime Dođan	Arařtırmacı	naime.dogan@vakifbank.com.tr	0312-455 84 86
Fatma Özlem Kanbur	Arařtırmacı	fatmaozlem.kanbur@vakifbank.com.tr	0312-455 84 82
Elif Artman	Arařtırmacı	elif.artman@vakifbank.com.tr	0312-455 84 90
Senem Güder	Arařtırmacı	senem.guder@vakifbank.com.tr	0312-455 84 76
İbrahim Taha Durmaz	Arařtırmacı	ibrahimtaha.durmaz@vakifbank.com.tr	0312-455 84 93

Bu rapor Türkiye Vakıflar Bankası T.A.O. tarafından güvenilir olduđuna inanılan kaynaklardan sađlanan bilgiler kullanılarak hazırlanmıřtır. Türkiye Vakıflar Bankası T.A.O. bu bilgi ve verilerin dođruluđu hakkında herhangi bir garanti vermemekte ve bu rapor ve içindeki bilgilerin kullanılması nedeniyle dođrudan veya dolaylı olarak oluřacak zararlardan dolayı sorumluluk kabul etmemektedir. Bu rapor sadece bilgi vermek amacıyla hazırlanmıř olup, hiçbir konuda yatırım önerisi olarak yorumlanmamalıdır. Türkiye Vakıflar Bankası T.A.O. bu raporda yer alan bilgilerde daha önceden bilgilendirme yapmaksızın kısmen veya tamamen deđişiklik yapma hakkına sahiptir.